

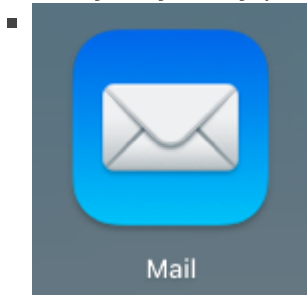
Jak korzystać z MAIL na macOS?

Aby można było korzystać z poczty e-mail na macOS, należy wykonać następujące kroki:

1. Pobrać swoje dane logowania (więcej informacji znajdziesz tutaj:

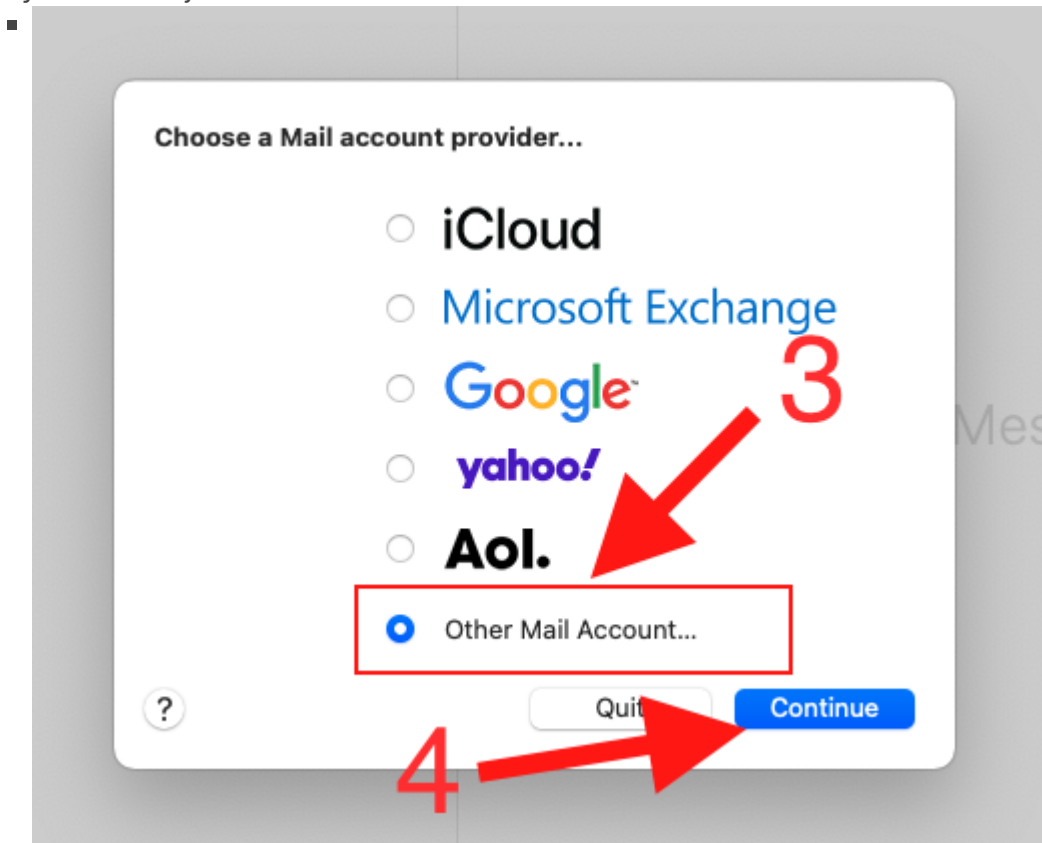
<https://doc.puq.info/books/hosting/page/jak-znalezc-dane-konfiguracji-klienta-pocztowego-w-roznych-os-i-dla-roznych-urzadzen>)

2. Otworzyć wybrany program pocztowy.



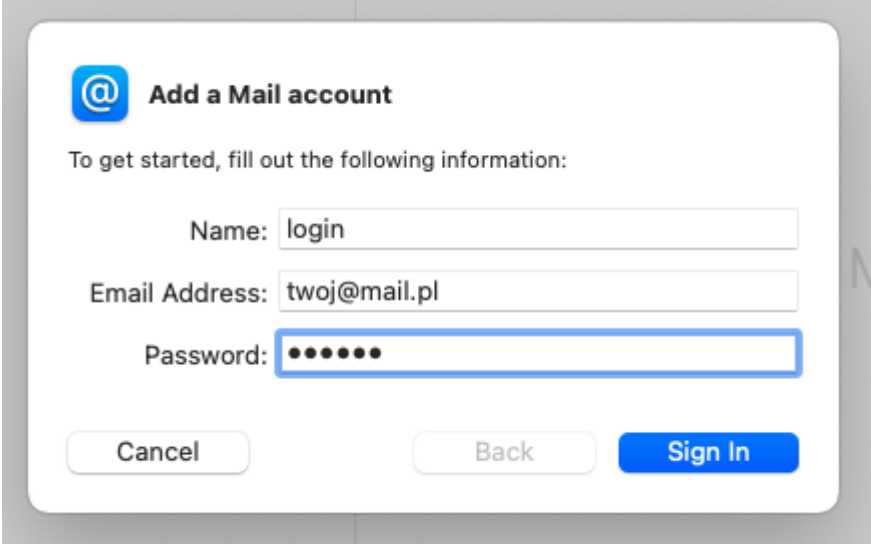
3. Wybrać "Inny serwis...".

4. Wybrać "Dalej".

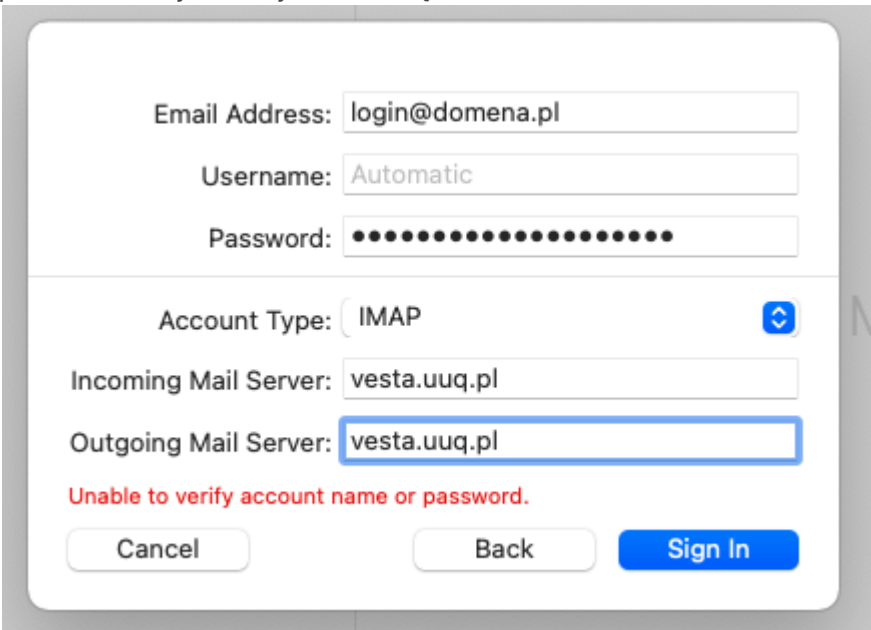


- 5.

Wprowadzić swoje dane.

- 

6. Poprawić dane jeśli to jest niezbędne.

- 

7. Wszystko gotowe, klient powinien poprawnie pobierać i wysyłać wiadomości.

Revision #3

Created 5 November 2021 15:11:45 by Dmytro Kravchenko

Updated 3 January 2022 18:24:12 by Dmytro Kravchenko