

Inne

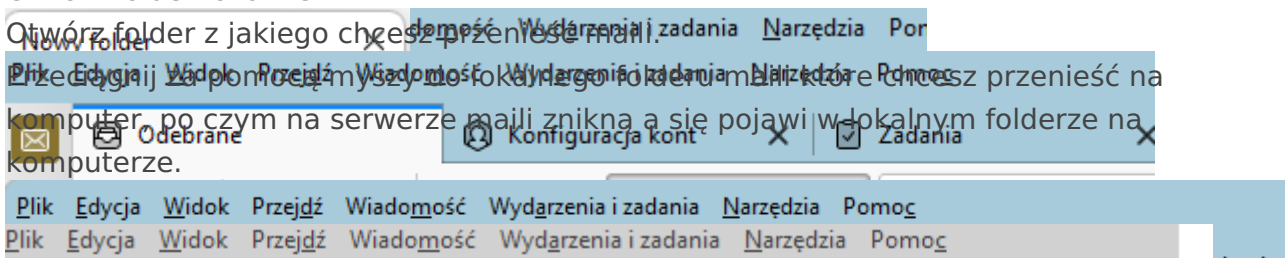
Instrukcje

- [Thunderbird. Zarządzanie wiadomościami e-mail przeniesienie do lokalnego folderu](#)
- [Dodanie sieciowej drukarki](#)

Thunderbird. Zarządzanie wiadomościami e-mail przeniesienie do lokalnego folderu

Aby przenieść swoją pocztę z serwera do lokalnego folderu, wykonaj następujące:

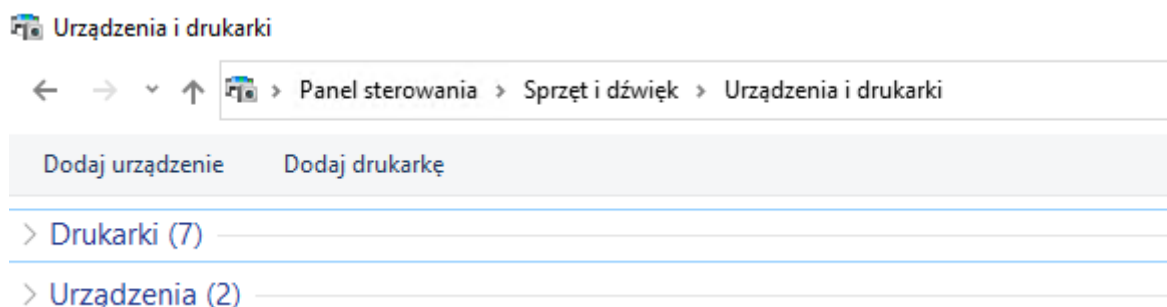
1. Otwórz Thunderbird i połącz się z swoim serwerem.
2. Otwórz folder lokalnie.
3. Otwórz folder z którego chcesz przenieść mail.
4. Przeciągnij za pomocą myszy do lokalnego folderu maili które chcesz przenieść na komputer, po czym na serwerze maili znikną a się pojawi w lokalnym folderze na komputerze.



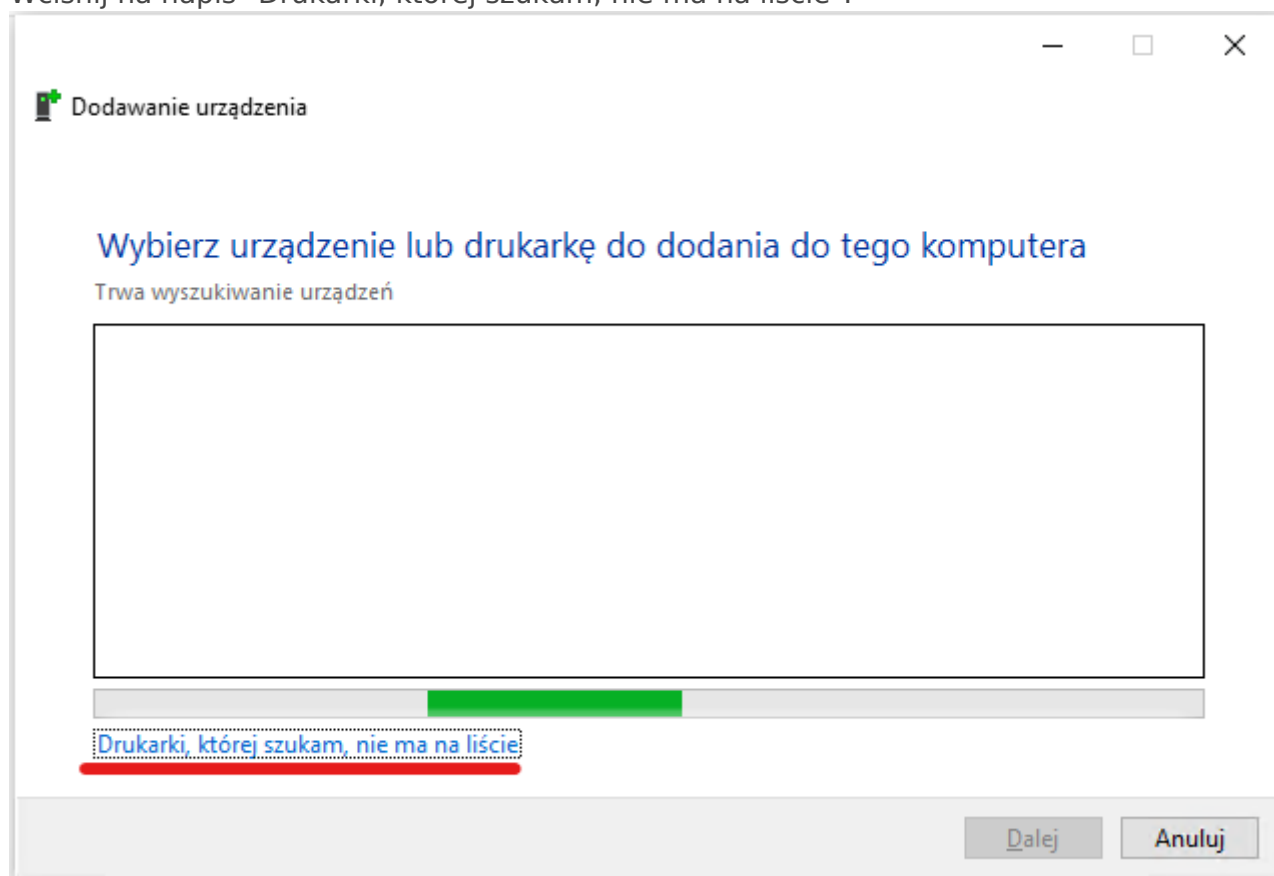
Dodanie sieciowej drukarki

Aby dodać drukarkę z serwera druku wykonaj następujące:

1. Wejdź do klasycznego Panelu sterowania -> Urządzenia i drukarki



2. Wciśnij "Dodaj drukarkę".
3. Wciśnij na napis "Drukarki, której szukam, nie ma na liście".



4. Następnie, wybierz punkt "Wybierz drukarkę udostępnioną według nazwy" i wciśnij

"Przeglądaj".

← Dodawanie drukarki

Znajdź drukarkę na podstawie innych opcji

☐ Moja drukarka jest nieco starsza. Pomóż mi ją znaleźć.

☐ Znajdź drukarkę w katalogu na podstawie lokalizacji lub funkcji

☒ Wybierz drukarkę udostępnioną według nazwy

Przeglądaj...

Przykład: \\nazwa_komputera\nazwa_drukarki lub
http://nazwa_komputera/printers/nazwa_drukarki/.printer

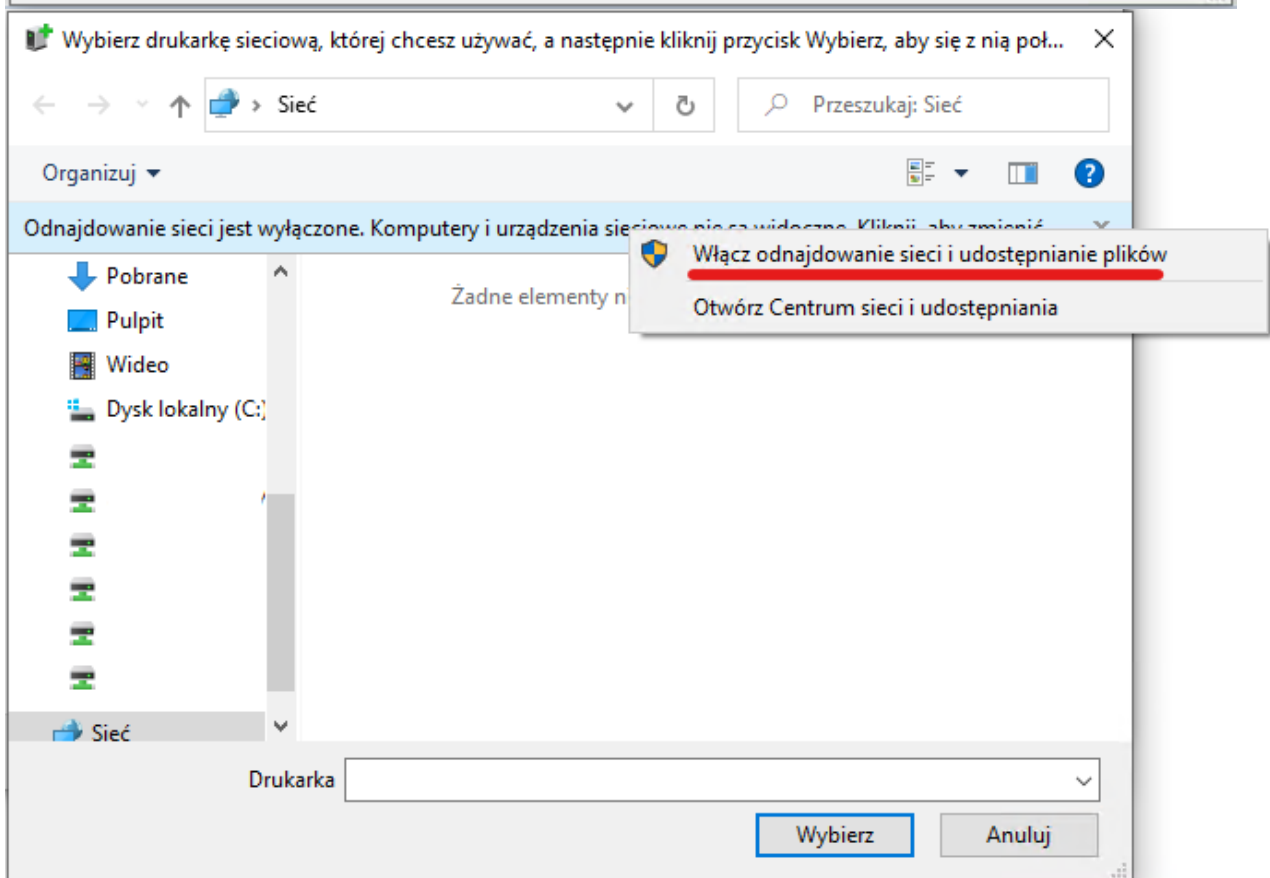
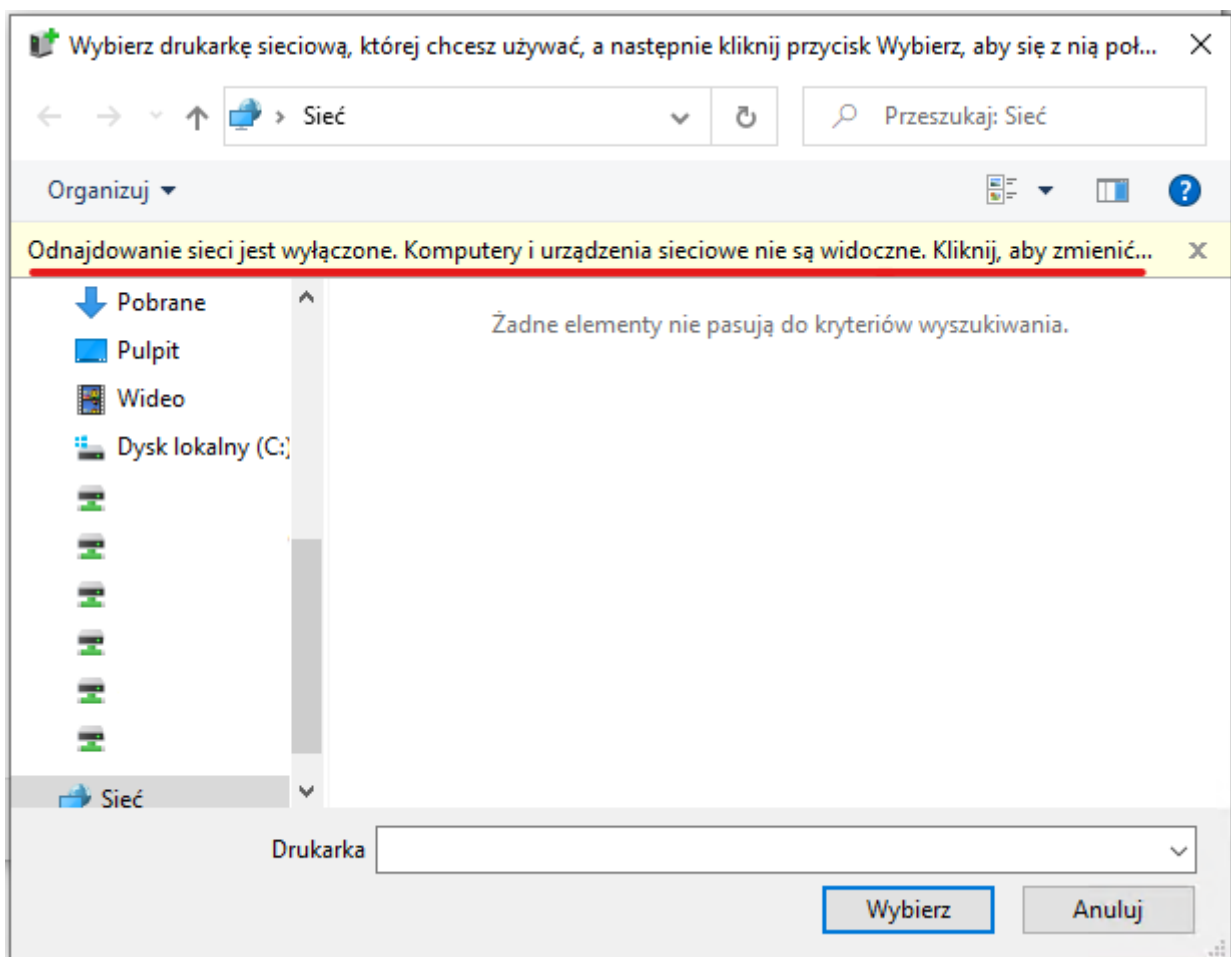
☐ Dodaj drukarkę, używając adresu TCP/IP lub nazwy hosta

☐ Dodaj drukarkę Bluetooth, bezprzewodową lub wykrywalną w sieci

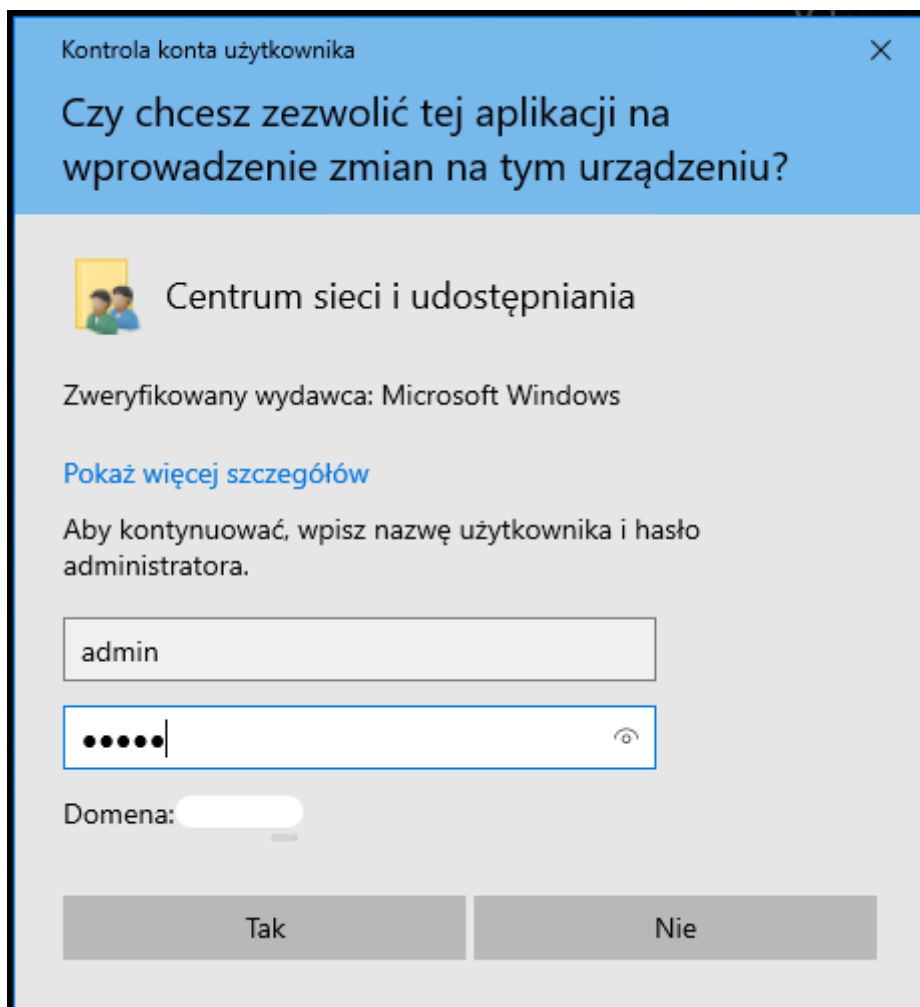
☐ Dodaj drukarkę lokalną lub sieciową z ustawieniami ręcznymi

Dalej Anuluj

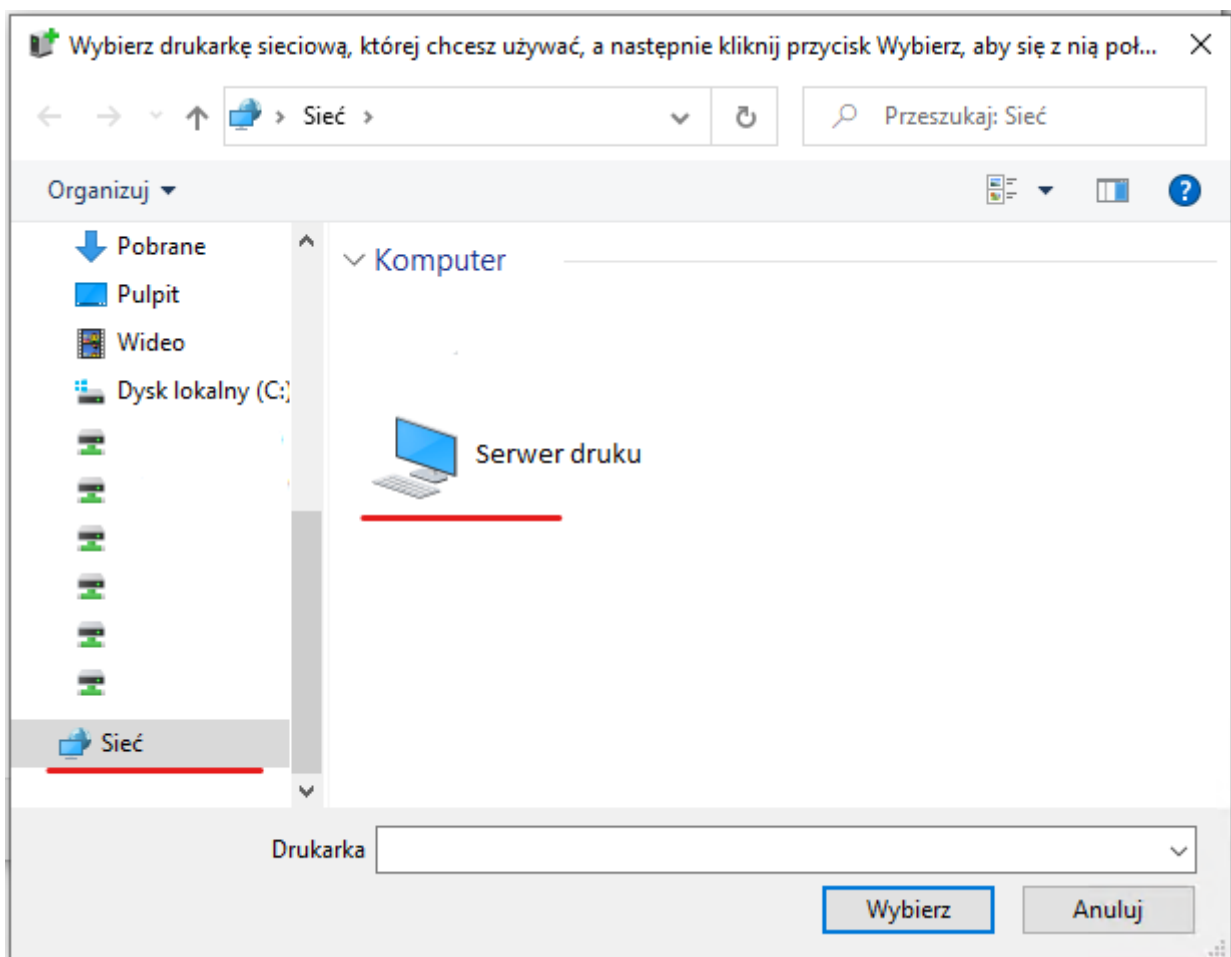
5. Następnie otworze się okno do wyszukiwaniu drukarek w sieci. Może być tak że sieciowe odnajdowanie jest wyłączone, w tym wypadku koniecznie trzeba go włączyć.



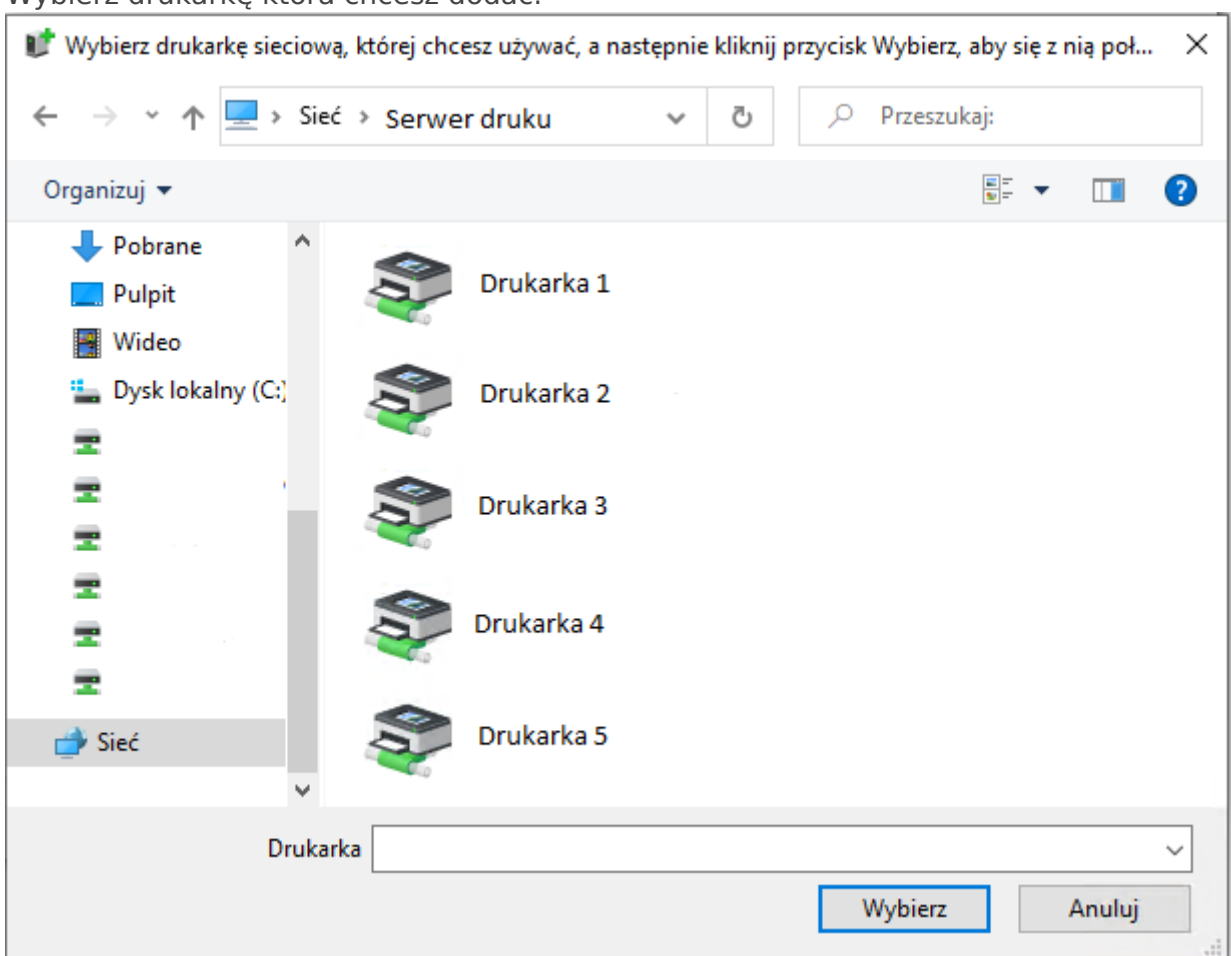
Aby zmienić ustawienia, jest konieczne mieć prawa Administratora. Wprowadź poprawne dane.



6. W rozdziale sieć odnajdź serwer druku.



7. Wybierz drukarkę którą chcesz dodać.



8.

Wciśnij "Dalej".

← Dodawanie drukarki

Znajdź drukarkę na podstawie innych opcji

☐ Moja drukarka jest nieco starsza. Pomóż mi ją znaleźć.

☐ Znajdź drukarkę w katalogu na podstawie lokalizacji lub funkcji

☒ Wybierz drukarkę udostępnioną według nazwy

Przeglądaj...

Przykład: \\nazwa_komputera\nazwa_drukarki lub
http://nazwa_komputera/printers/nazwa_drukarki/.printer

☐ Dodaj drukarkę, używając adresu TCP/IP lub nazwy hosta

☐ Dodaj drukarkę Bluetooth, bezprzewodową lub wykrywalną w sieci

☐ Dodaj drukarkę lokalną lub sieciową z ustawieniami ręcznymi

Dalej Anuluj

9. Aby zainstalować sterowniki wprowadź dane konta Administratora.

Zweryfikowany wydawca: Microsoft Windows

[Pokaż więcej szczegółów](#)

Aby kontynuować, wpisz nazwę użytkownika i hasło administratora.

Domena:

Tak **Nie**

10. Aby zakończyć instalację wciśnij "Dalej" następnie "Zakończ".

