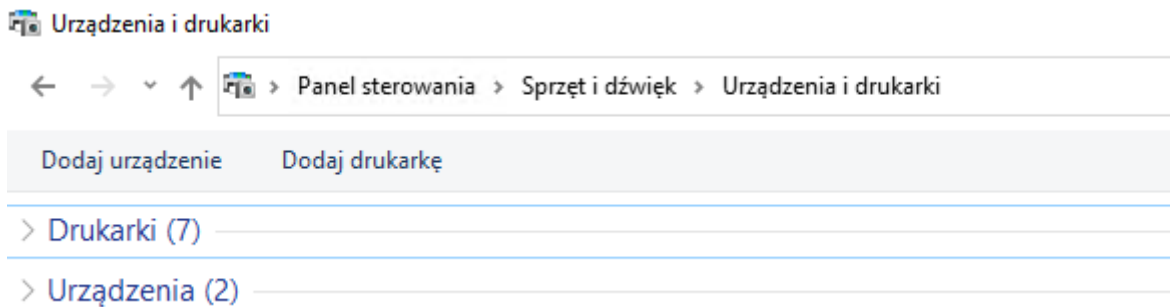


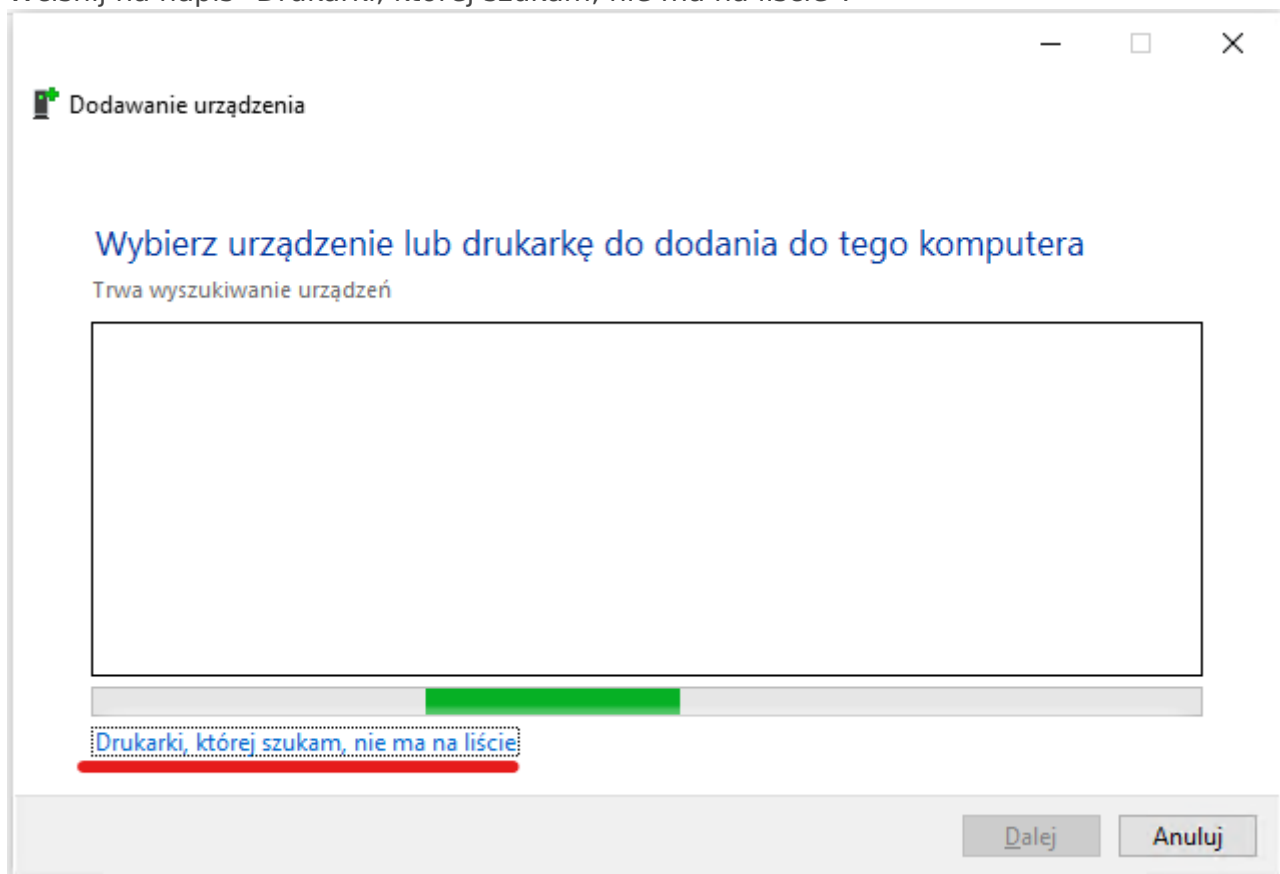
# Dodanie sieciowej drukarki

Aby dodać drukarkę z serwera druku wykonaj następujące:

1. Wejdź do klasycznego Panelu sterowania -> Urządzenia i drukarki



2. Wciśnij "Dodaj drukarkę".
3. Wciśnij na napis "Drukarki, której szukam, nie ma na liście".



4. Następnie, wybierz punkt "Wybierz drukarkę udostępnioną według nazwy" i wciśnij

"Przeglądaj".

← Dodawanie drukarki

Znajdź drukarkę na podstawie innych opcji

☐ Moja drukarka jest nieco starsza. Pomóż mi ją znaleźć.

☐ Znajdź drukarkę w katalogu na podstawie lokalizacji lub funkcji

☒ Wybierz drukarkę udostępnioną według nazwy

Przeglądaj...

Przykład: \\nazwa\_komputera\nazwa\_drukarki lub  
http://nazwa\_komputera/printers/nazwa\_drukarki/.printer

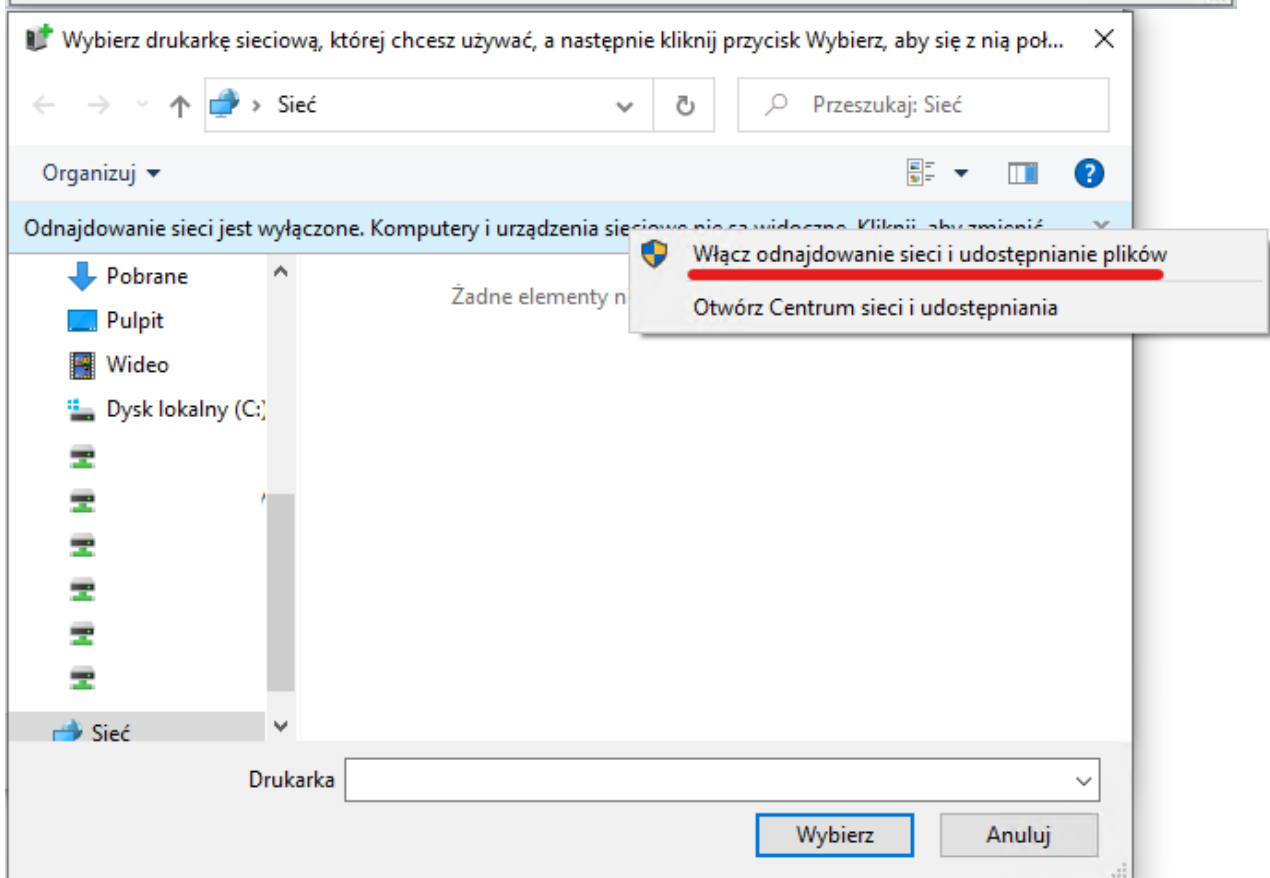
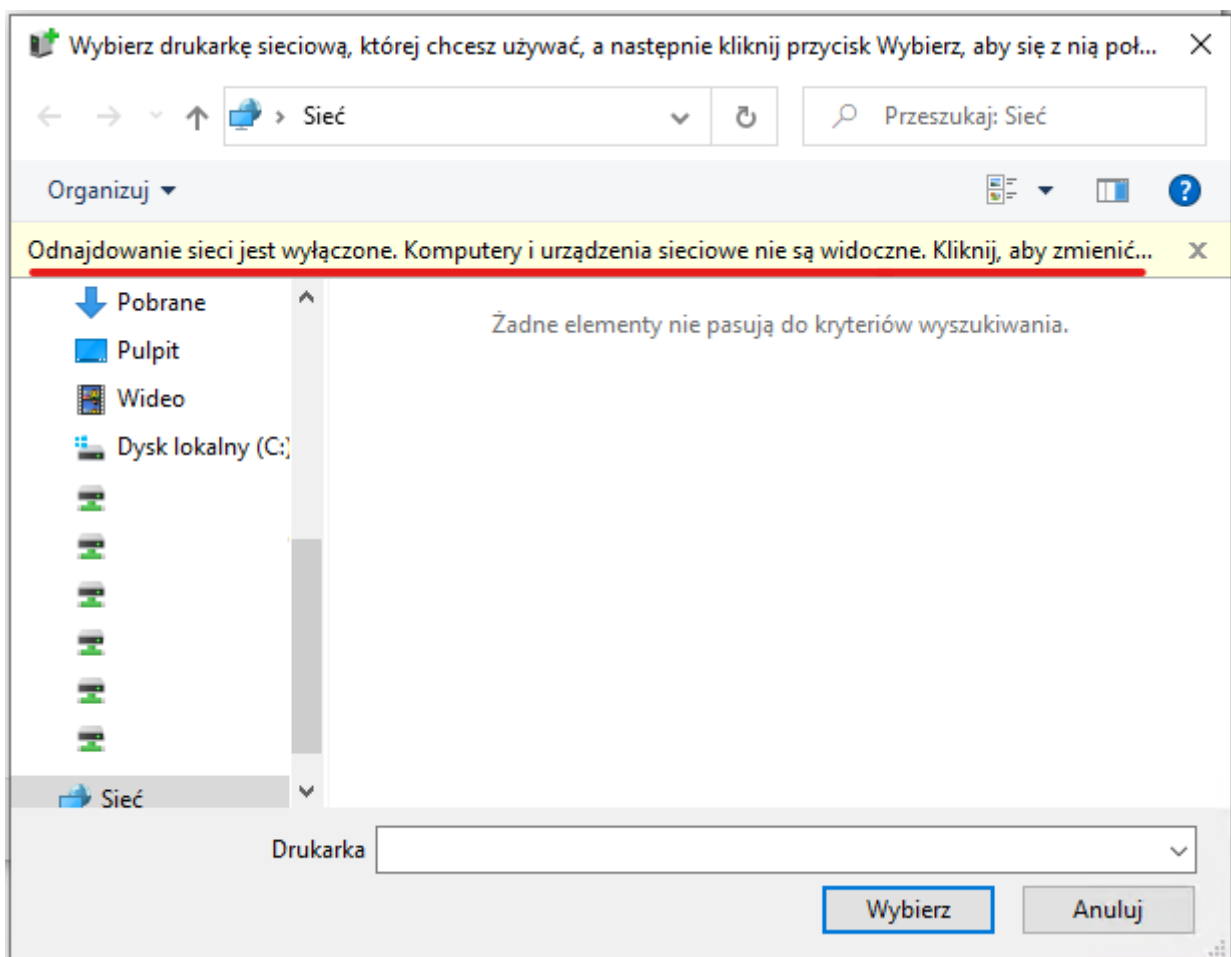
☐ Dodaj drukarkę, używając adresu TCP/IP lub nazwy hosta

☐ Dodaj drukarkę Bluetooth, bezprzewodową lub wykrywalną w sieci

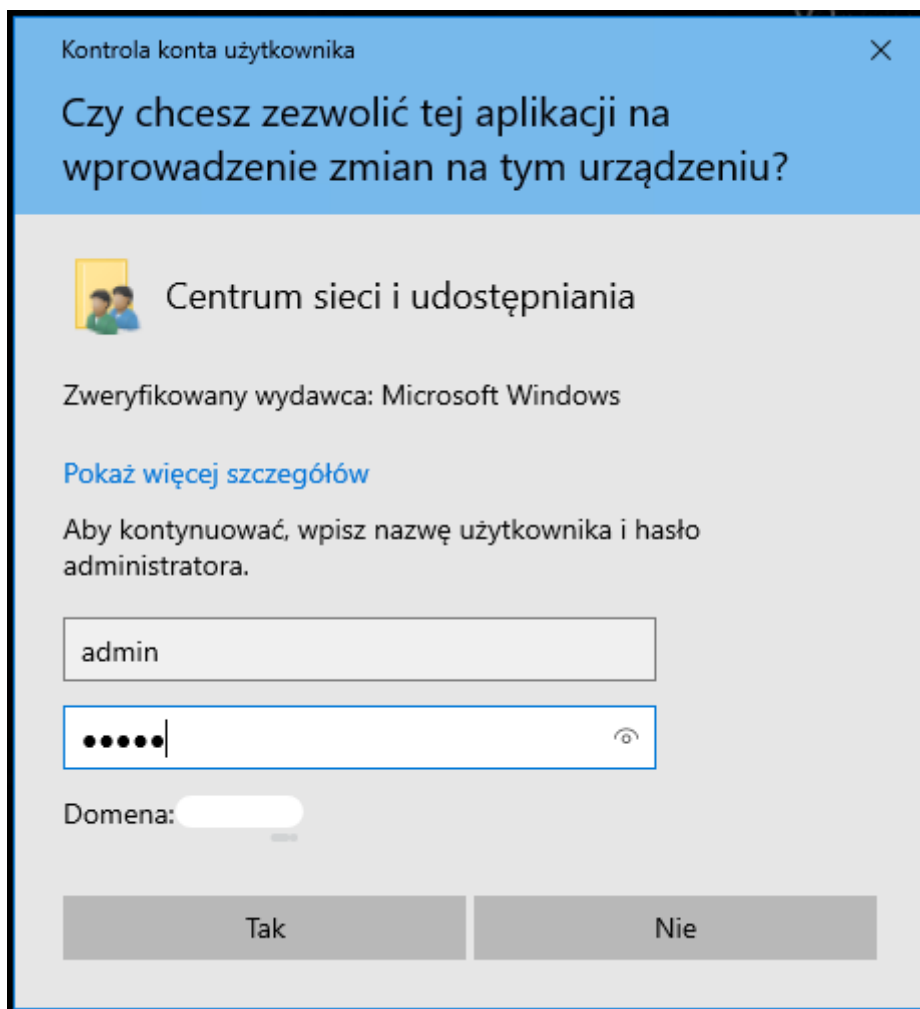
☐ Dodaj drukarkę lokalną lub sieciową z ustawieniami ręcznymi

Dalej Anuluj

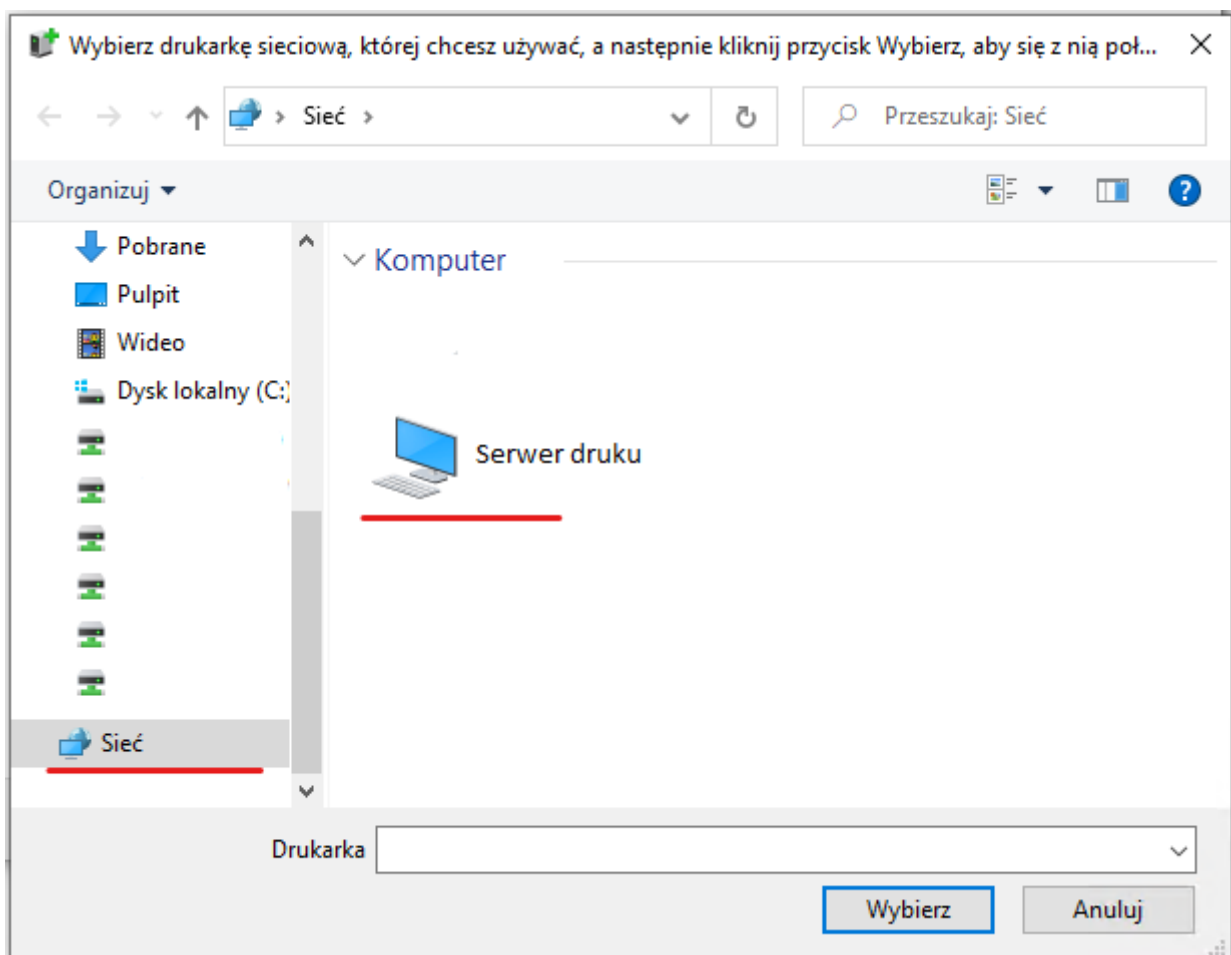
5. Następnie otworze się okno do wyszukiwaniu drukarek w sieci. Może być tak że sieciowe odnajdowanie jest wyłączone, w tym wypadku konieczne trzeba go włączyć.



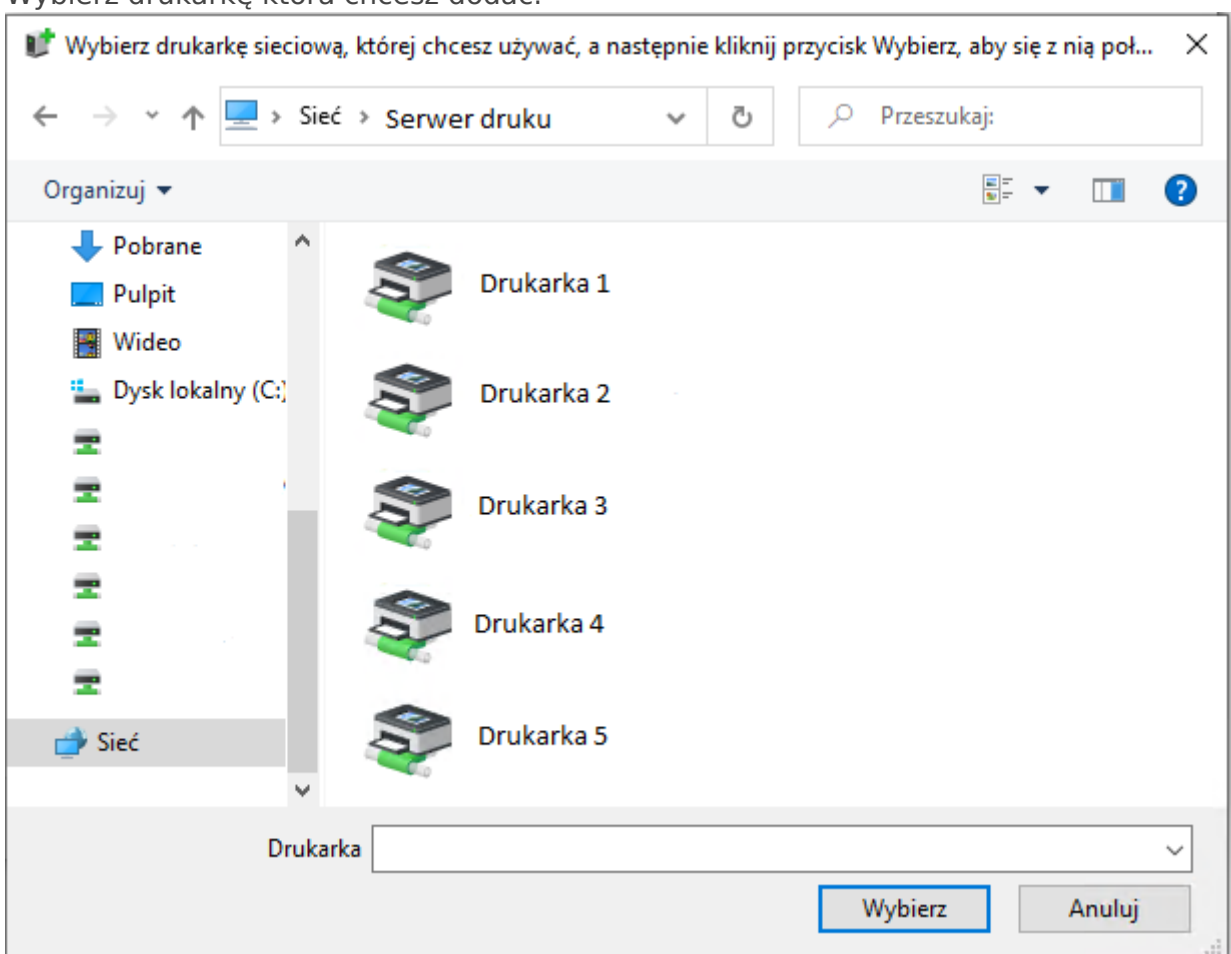
Aby zmienić ustawienia, jest konieczne mieć prawa Administratora. Wprowadź poprawne dane.



6. W rozdziale sieć odnajdź serwer druku.



7. Wybierz drukarkę którą chcesz dodać.



8.

Wciśnij "Dalej".

9. Aby zainstalować sterowniki wprowadź dane konta Administratora.

10. Aby zakończyć instalację wciśnij "Dalej" następnie "Zakończ".

