

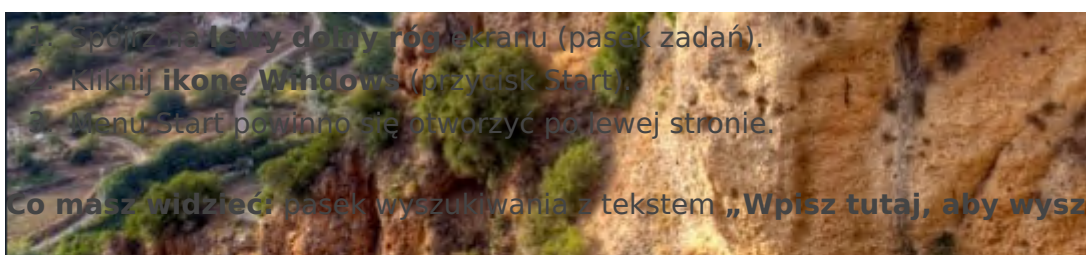
# Dodawanie komputera do domeny

“Celem instrukcji jest poprawne dołączenie komputera z systemem Windows do domeny Active Directory, obejmujące:

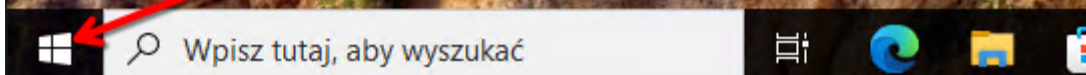
- przejście do zaawansowanych ustawień systemu,
- zmianę członkostwa komputera z **grupy roboczej** na **domenę**,
- uwierzytelnienie przy użyciu konta domenowego z odpowiednimi uprawnieniami,
- potwierdzenie poprawnego dołączenia do domeny,
- ponowne uruchomienie komputera w celu zastosowania zmian.

Po wykonaniu wszystkich kroków komputer staje się **pełnoprawnym członkiem domeny**, a użytkownik może logować się przy użyciu kont domenowych oraz korzystać z polityk domenowych (GPO).

## Krok 1 (Screen 1) — Otwórz menu Start

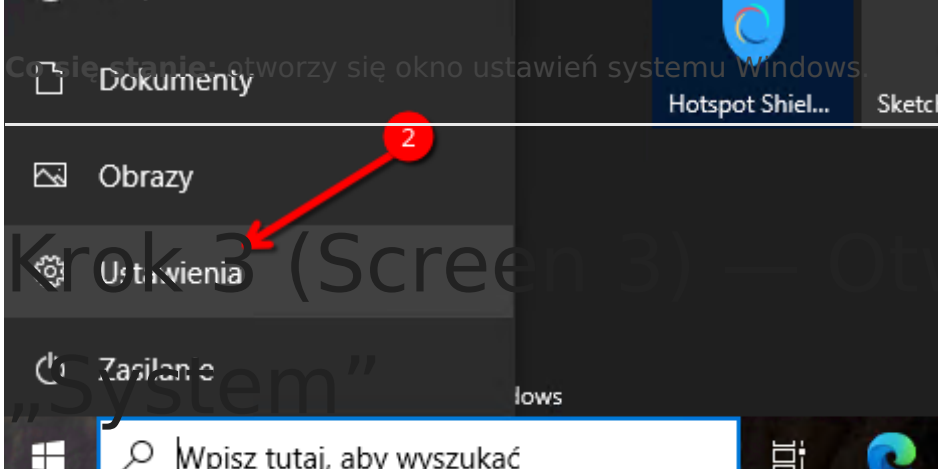


## Krok 2 (Screen 2) — Wejdź do



# Ustawień

1. W otwartym menu Start znajdź pozycję **Ustawienia** (ikona koła zębatego).



W otwartym menu Start znajdź kafelki **System**.

2. Kliknij **System** (opis pod spodem: *Wyświetlacz, dźwięk, powiadomienia, zasilanie*).

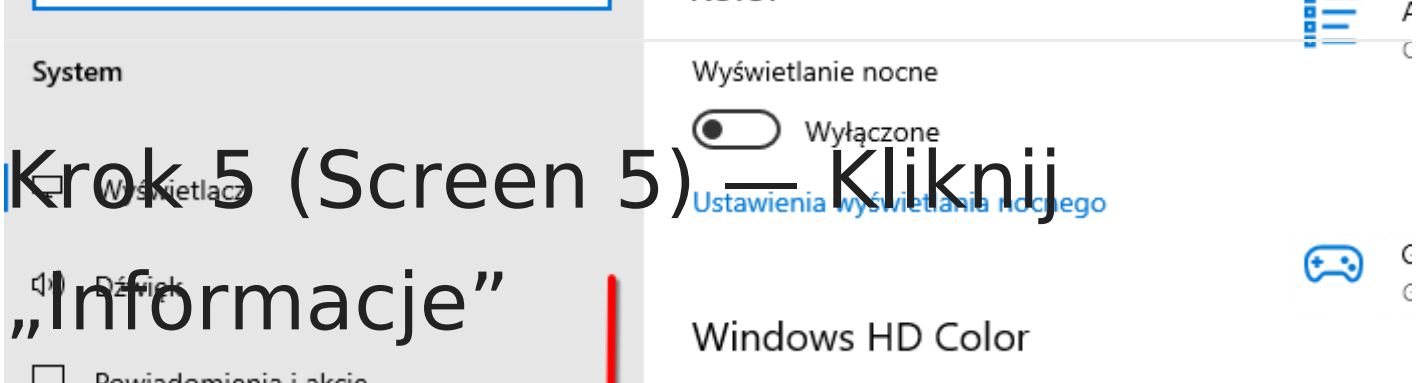
**Dlaczego tu wchodzimy:** opcje dotyczące nazwy komputera i dołączania do domeny są dostępne przez „Informacje” w „System”.



## Krok 4 (Screen 4) — Przewiń menu po lewej stronie w dół

1. Po wejściu w **System** zobaczysz po lewej stronie listę: **Wyświetlacz, Dźwięk, Powiadomienia i akcje, Zasilanie i uśpienie** itd.
2. Teraz **przewijaj** tę lewą listę **w dół** (kółko myszy / scroll na touchpadzie).
3. Twoim celem jest dotarcie do pozycji **Informacje**.

Co **masz zobaczyć**: przesuwasz listę w dół, a na jej końcu przewijania (po lewej liście) pojawia się ruch.



## Krok 5 (Screen 5) — Kliknij

„Informacje”

1. Kiedy w lewym menu zobaczysz pozycję **Informacje**, kliknij ją.
2. Po kliknięciu „Informacje” prawa część okna pokaże stronę z danymi o komputerze.

**Po czym poznasz, że jesteś we właściwym miejscu:** nagłówek strony to „**Informacje**”, a poniżej są kafelki/specyfikacja (RAM, procesor, itp.).

## Krok 6 (Screen 6) — Przewiń stronę „Informacje” na dół

1. Na stronie **Informacje** po prawej stronie masz treść, która jest długa.

2. Przewiń tę stronę **w dół** (kółko myszy / touchpad).

3. Przewijaj aż zobaczysz sekcję **Powiązane ustawienia**.

**Uwaga praktyczna:** przewijasz **prawy** część okna, nie lewy panel.

## Krok 7 (Screen 7) — Otwórz „Zaawansowane ustawienia systemu”

1. W sekcji **Powiązane ustawienia** znajdź link **Zaawansowane ustawienia systemu**.

2. Kliknij **Zaawansowane ustawienia systemu**.

**Co się stanie:** Windows otworzy klasyczne okno panelu systemowego, **Właściwości systemu**.

## Krok 8 (Screen 8) — Sprawdź zakładkę „Nazwa komputera”

1. W nowym oknie **Właściwości systemu** zobaczysz kilka zakładek u góry:

- **Nazwa komputera**
- Sprzęt
- Zaawansowane
- Ochrona systemu
- Zdalny

2. Kliknij zakładkę **Nazwa komputera**, jeśli nie jest aktywna (u Ciebie na screenie jest).

**Po co:** dołączenie do domeny robi się właśnie tutaj przez „Zmień...”.

## Krok 9 (Screen 9) — Miejsce „Identyfikator sieciowy...” (tego nie klikamy)

1. W zakładce **Nazwa komputera** widzisz przycisk **Identyfikator sieciowy...**

2. Ten przycisk służy do kreatora sieciowego, ale w Twojej ścieżce (zgodnie ze screenami) **nie używamy go teraz.**

3. Zapamiętaj: nas interesuje przycisk **Zmień...** niżej.

**Krok 10 (Screen 10) — Kliknij „Zmień...”**

1. W tej samej zakładce kliknij przycisk **Zmień...** (na dole po prawej).

2. To otworzy kolejne okno, gdzie będzie wybór:  **Domena albo Grupa robocza**

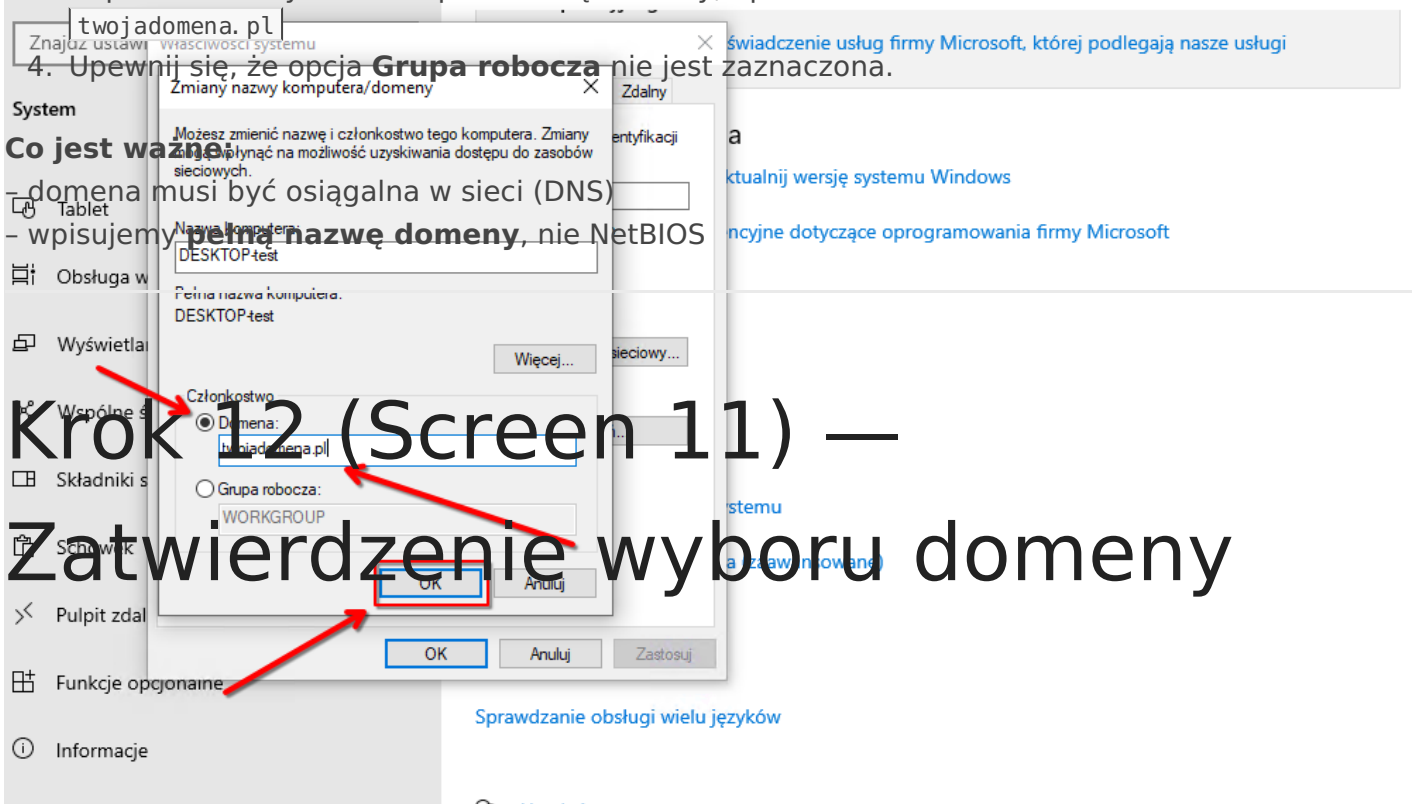
**To jest dokładnie punkt, w którym zaczniesz właściwe „dodawanie do domeny”.**

**Krok 11 (Screen 11) — Okno**

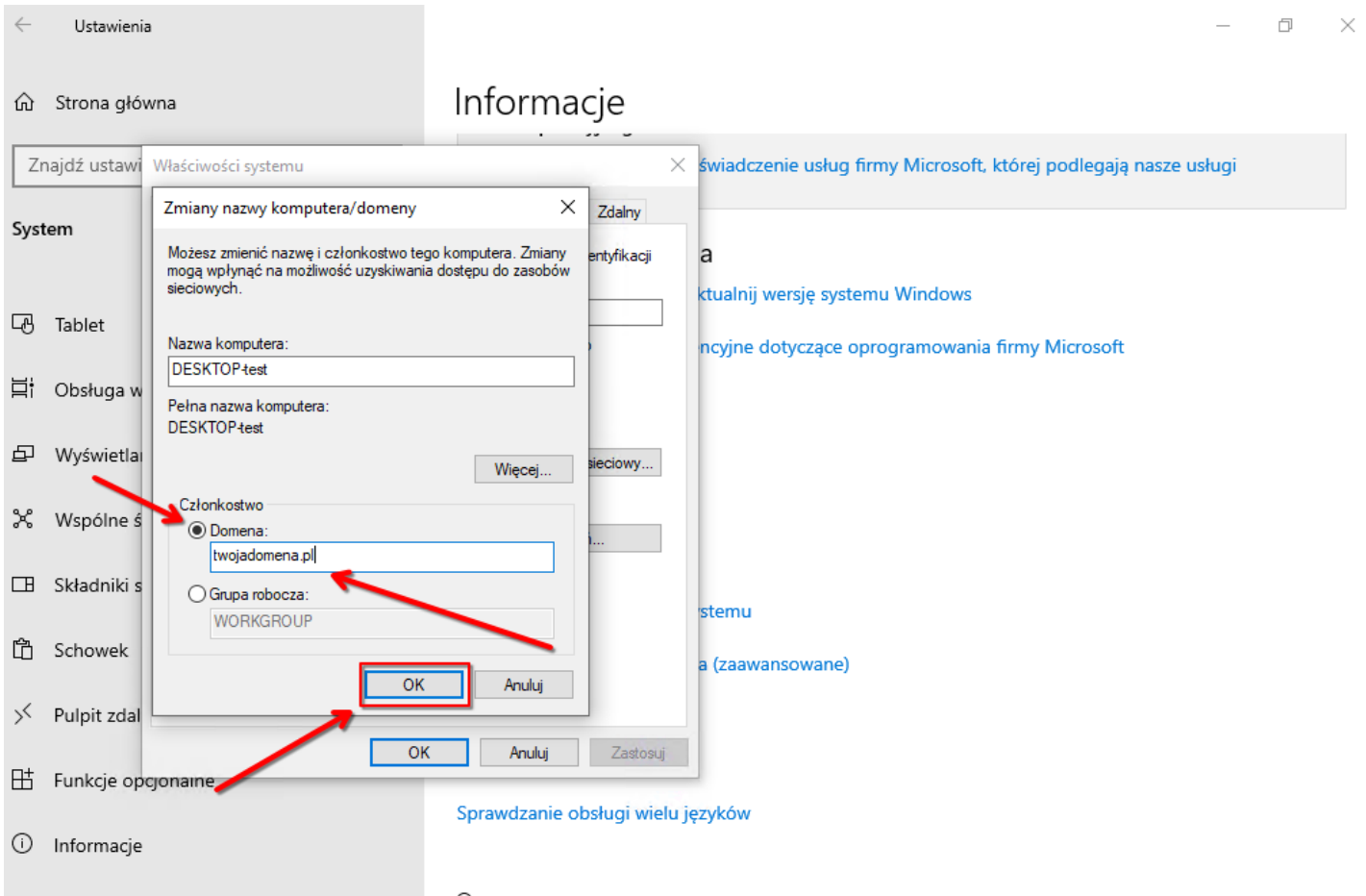
# „Zmiany nazwy komputera/domeny”

1. Po kliknięciu **Zmień...** otworzy się okno **Zmiany nazwy komputera/domeny**.
2. W sekcji **Członkostwo** zaznacz opcję **Domena**.
3. W polu tekstowym obok wpisz nazwę domeny, np.:  
twojadomena.pl
4. Upewnij się, że opcja **Grupa robocza** nie jest zaznaczona.

**Co jest ważne!**  
- domena musi być osiągalna w sieci (DNS)  
- wpisujemy **pełną nazwę domeny**, nie NetBIOS



**Krok 12 (Screen 11) —  
Zatwierdzenie wyboru domeny**



1. Po wpisaniu nazwy domeny kliknij przycisk **OK**.
2. System spróbuje nawiązać połączenie z kontrolerem domeny.

## Krok 13 (Screen 12) — Okno uwierzytelnienia domenowego

1. Pojawi się okno **Zmiany nazwy komputera/domeny** z prośbą o dane logowania.
2. W polu **Nazwa użytkownika** wpisz konto domenowe z uprawnieniami do dodawania komputerów, np.: administrator\_domeny
3. W polu **Hasło** wpisz hasło do tego konta.
4. Kliknij **OK**.

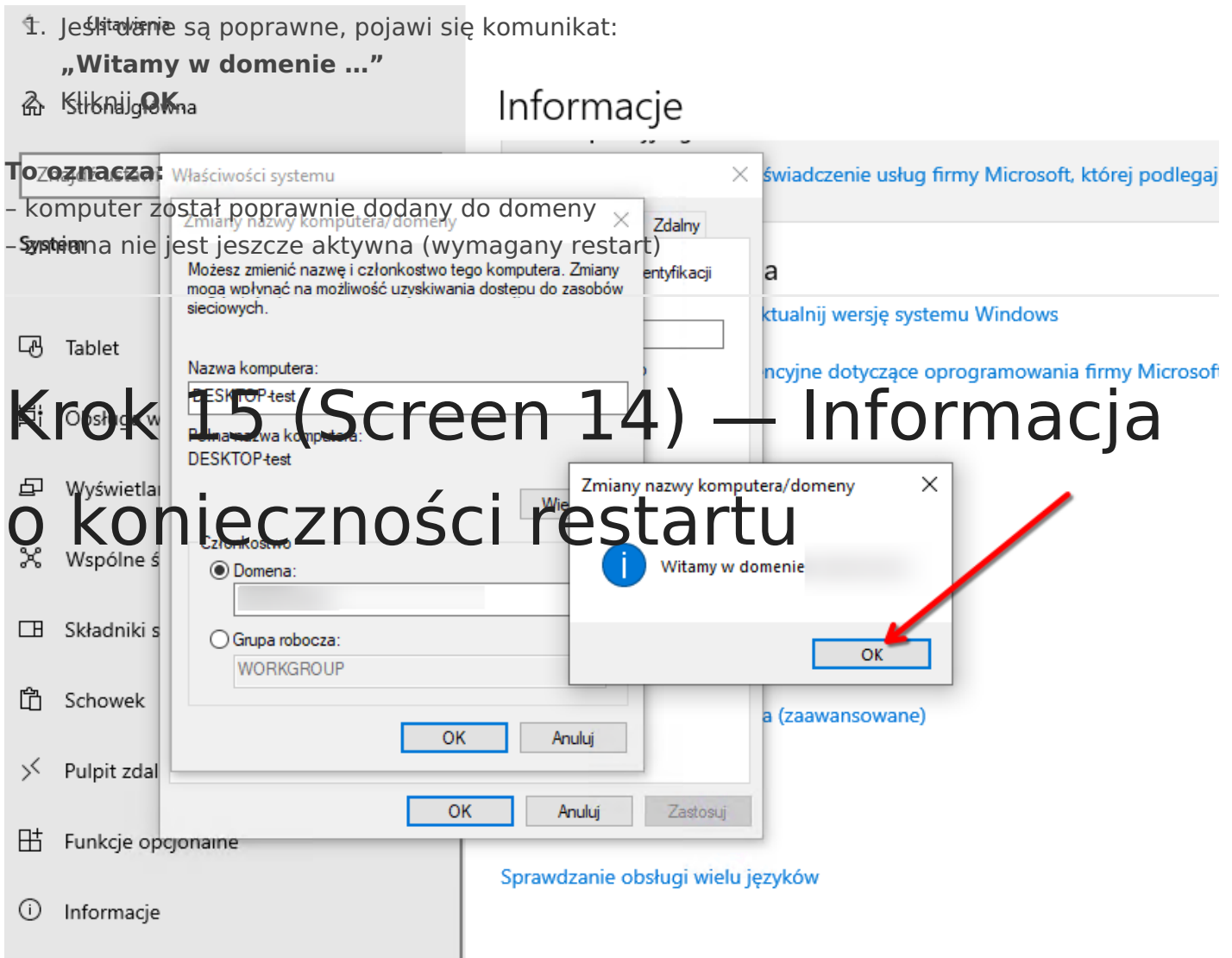
**Uwaga techniczna:**  
To konto **musi mieć prawo** do dodawania komputerów do domeny (najczęściej Domain Admin lub delegowane uprawnienia).

**Zmiany nazwy komputera/domeny**  
Wprowadź nazwę i hasło konta uprawniającego do dołączenia do

# Krok 14 (Screen 13) — Potwierdzenie dołączenia do domeny

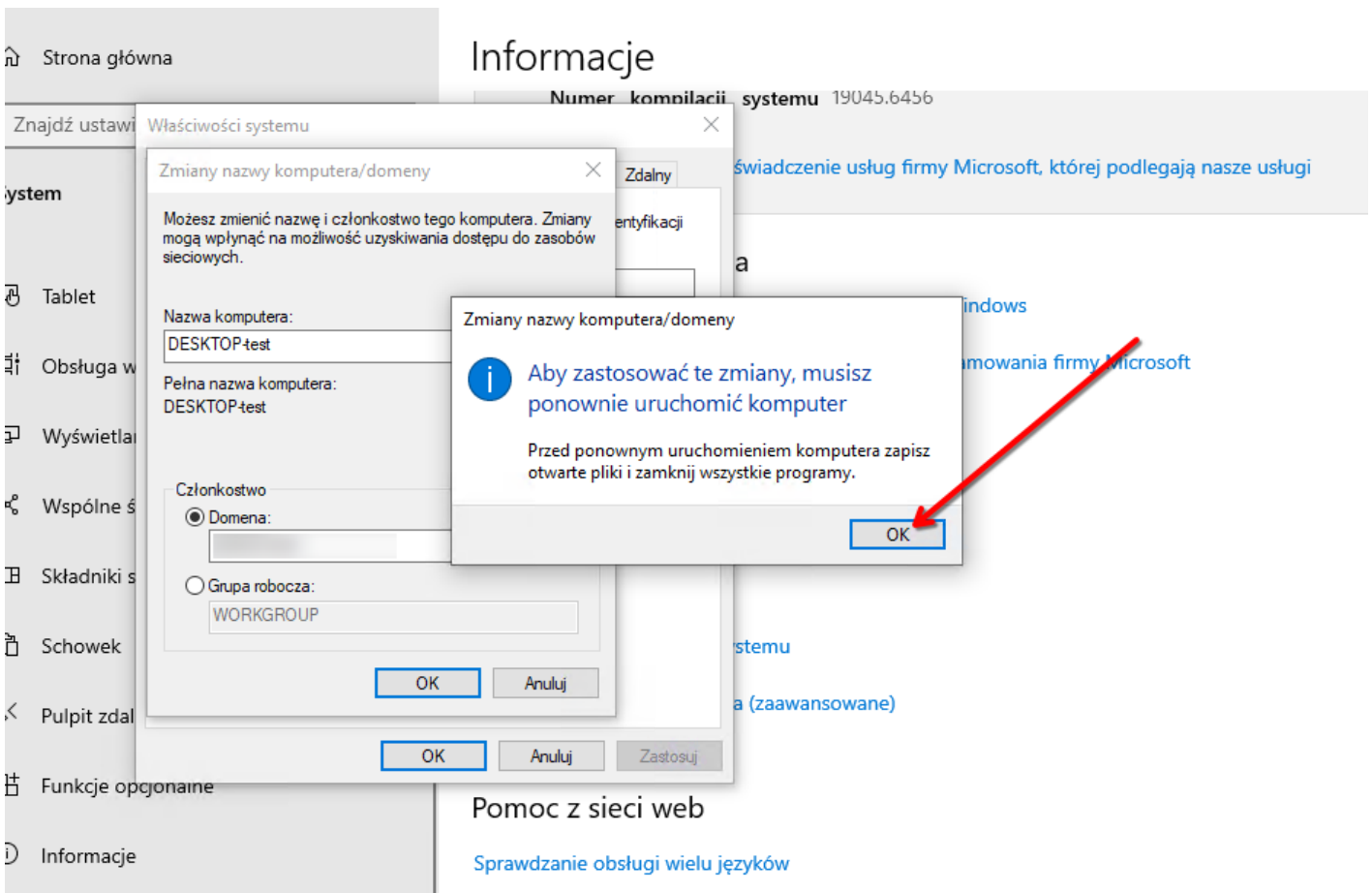
1. Jeśli dane są poprawne, pojawi się komunikat:  
**„Witamy w domenie ...”**

Kliknij **OK**



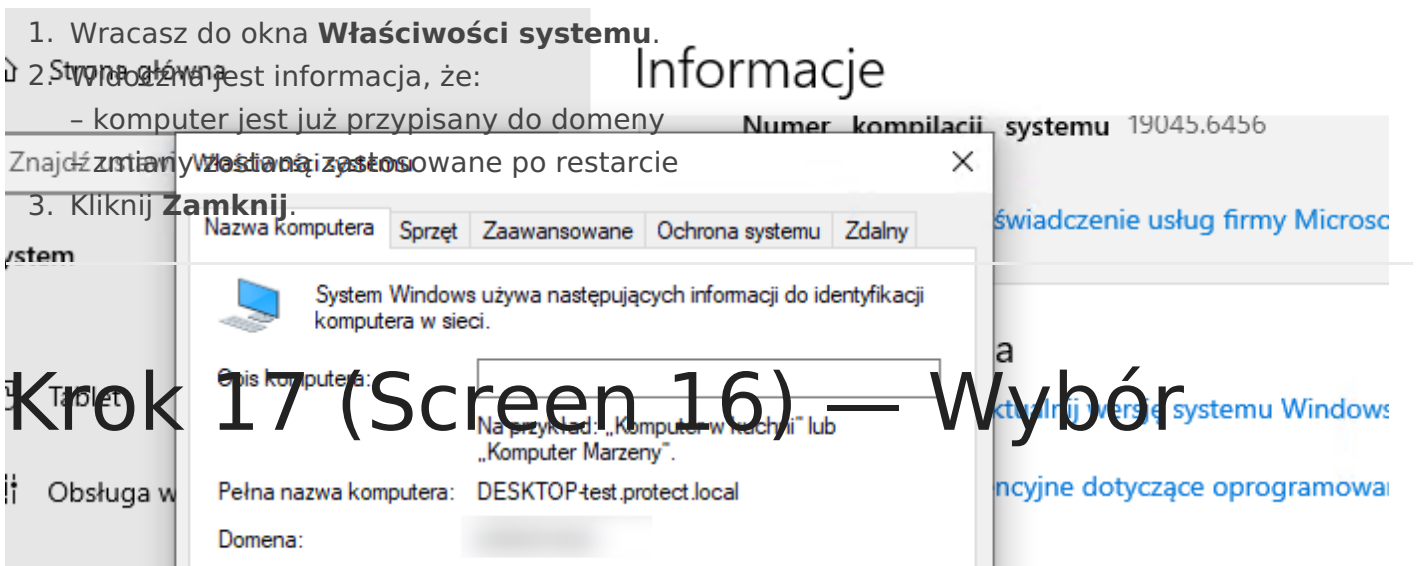
The screenshot shows a Windows desktop with several overlapping windows. In the background, the 'System' properties window is open, showing the 'Computer Name' tab. The 'Name' field contains 'DESKTOP-test' and the 'Workgroup' field contains 'WORKGROUP'. The 'Domain' radio button is selected. In the foreground, a 'Zmiany nazwy komputera/domeny' dialog box is open, displaying an information icon and the text 'Witamy w domenie'. A red arrow points to the 'OK' button in this dialog box. Other windows visible include 'Właściwości systemu', 'Zdalny', and 'Informacje'.

**Krok 15 (Screen 14) — Informacja  
o konieczności restartu**



1. Pojawi się kolejne okno z informacją:  
**„Aby zastosować te zmiany, musisz ponownie uruchomić komputer”**
2. Kliknij **OK**.

## Krok 16 (Screen 15) — Zamykanie okna właściwości systemu



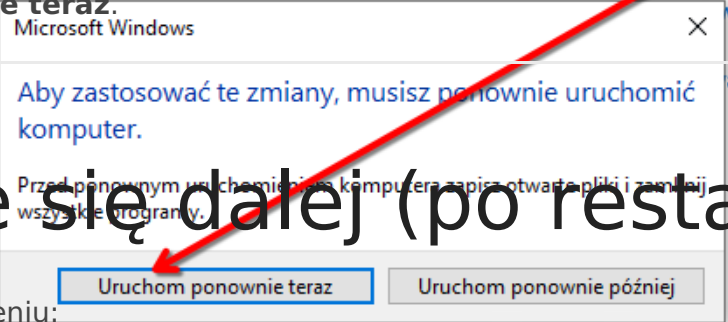
# momentu restartu

1. System wyświetli okno **Microsoft Windows** z pytaniem o restart.

2. Masz dwie opcje:

- **Uruchom ponownie teraz**
- **Uruchom ponownie później**

3. Aby zakończyć proces dodawania do domeny kliknij **Uruchom ponownie teraz**.



Co dzieje się dalej (po restarcie)

Po ponownym uruchomieniu:

- komputer jest **członkiem domeny**
- na ekranie logowania pojawi się możliwość logowania:
  - użytkownikiem domenowym
  - lokalnym (jeśli dozwolone)

# Stan końcowy po wykonaniu instrukcji

Komputer dodany do domeny

Nazwa domeny widoczna w **Właściwości systemu**

Zastosowane polityki domenowe (GPO - po czasie / pd|gpupdate|)

Revision #1

Created 14 January 2026 12:20:47 by Dmytro Kravchenko

Updated 14 January 2026 12:44:37 by Dmytro Kravchenko