

Instalacja Windows 11 z kontem lokalnym (bez konta Microsoft) — instrukcja krok po kroku

Cel

Instrukcja opisuje sposób instalacji systemu **Windows 11** z użyciem **konta lokalnego**, pomimo wymogu połączenia z Internetem i logowania do konta Microsoft w nowych wersjach instalatora.

Problem

W trakcie instalacji Windows 11 instalator:

- **wymusza połączenie z Internetem**,
- a następnie **blokuje możliwość utworzenia konta lokalnego**, wymagając zalogowania się do konta Microsoft.

W zależności od sytuacji możesz zobaczyć różne ekrany:

- brak Internetu → ekran z prośbą o instalację sterowników sieciowych,
 - dostępny Internet → ekran logowania do konta Microsoft bez opcji „konto lokalne”.
-

Rozwiązanie (oficjalnie

niewidoczne, ale skuteczne)

Windows 11 nadal posiada wbudowany mechanizm obejścia tego etapu — [bypassno](#).

Instrukcja krok po kroku

Część 1 — obejście wymogu Internetu / konta Microsoft (do restartu)

1) Wybór kraju / regionu

Kliknij **Tak** (np. po wybraniu **Polska**).

2) Wybór układu klawiatury

Wybierz układ (np. **Polski (programisty)**) i kliknij **Tak**.

3) Drugi układ klawiatury

Jeśli nie potrzebujesz dodatkowego układu — kliknij **Pomiń**.

4) Nazwa urządzenia

Opcjonalnie wpisz nazwę i kliknij **Dalej** (lub **pomiń**, jeśli chcesz).

5) Sposób konfiguracji urządzenia

Wybierz **Konfiguruj do użytku osobistego** i kliknij **Dalej**.

6) Logowanie do konta Microsoft

Na ekranie „**Odblokuj swoje środowisko firmy Microsoft**” wyświetlany jest przycisk „**Zaloguj się**”, który umożliwia kontynuowanie instalacji wyłącznie przy użyciu konta Microsoft.

Po kliknięciu „**Zaloguj się**” system przechodzi do ekranu logowania do konta Microsoft i **nie oferuje możliwości utworzenia konta lokalnego**.

Na następnym etapie instalacja **nie pozwala przejść dalej bez konta Microsoft**, dlatego w **kolejnym kroku instrukcji (krok 7)** należy użyć obejścia przy pomocy skrótu klawiaturowego **Shift + F10**.

7) Otworzenie wiersza polecenia (Shift + F10)

Na ekranie „**Dodajmy Twoje konto Microsoft**”, gdzie system wymaga wprowadzenia adresu e-mail konta Microsoft, należy użyć skrótu klawiaturowego.

Działanie:

- naciśnij jednocześnie **Shift + F10** (na niektórych laptopach: **Shift + Fn + F10**).

Po użyciu skrótu:

- na ekranie pojawi się okno **Wiersza polecenia (Command Prompt)**,
- możliwe będzie wykonanie kolejnej czynności wymaganej do obejścia logowania do konta Microsoft.

W **następnym kroku instrukcji** w otwartym oknie wiersza polecenia zostanie wpisana odpowiednia komenda.

8) Wprowadzenie komendy obejścia (bypass NRO)

Po otwarciu **Wiersza polecenia** na ekranie „**Dodajmy Twoje konto Microsoft**” należy wprowadzić odpowiednią komendę.

Odblokuj swoje środowisko firmy Microsoft

Zaloguj się przy użyciu konta Microsoft i utwórz żądane środowisko. Dostosuj preferencje, synchronizuj zawartość i ustawienia zabezpieczeń na różnych urządzeniach oraz odkrywaj odpowiednie

Najlepsze w swojej klasie poczta e-mail i kalendarz — teraz bezpłatnie

Dodaj różne konta, wyświetlaj kalendarze w jednym widoku, podnieś poziom uprawnień wiadomości e-mail i korzystaj z inteligentnych funkcji w skrzynce odbiorczej za pomocą programu Outlook dla systemu Windows.

Przyspiesz konfigurację urządzenia

Szybko i łatwo skonfiguruj urządzenie z systemem Windows, przywracając istniejące preferencje systemu Windows.

Pomoc w zapewnianiu bezpieczeństwa komputera

Automatycznie włącz szyfrowanie urządzenia, aby chronić

Dodajmy Twoje konto Microsoft

Microsoft

Zaloguj

Adres e-mail, telefon lub Skype

Nie masz konta? [Utwórz jedno!](#)

Ci interesuje

Gdy się zalogujesz, informacje zapisane na Twoim koncie będą dostępne w produktach firmy Microsoft. Niektóre informacje, kalendarz, kontakty, powiadzenia, lista zadań, przeglądarka i dane o miejscu, tam, gdzie ich potrzebujesz. [Dowiedz się więcej](#)

Wybranie opcji [Dalej](#) oznacza, że akceptujesz Umowę o świadczenie usług firmy Microsoft i Oświadczenie o ochronie prywatności.

Shift + F10

Dodajmy Twoje konto Microsoft

Działanie:

- w oknie wiersza polecenia wpisz dokładnie:
`oobe\bypassnro`
- naciśnij klawisz **Enter**.

Po wykonaniu komendy:

- system **automatycznie uruchomi ponownie komputer**,
- jest to **prawidłowe i oczekiwane zachowanie**.

Po restarcie instalator Windows umożliwi kontynuowanie konfiguracji **bez wymogu logowania do konta Microsoft** i pozwoli na utworzenie **konta lokalnego** w kolejnych krokach.

9) Wybór kraju / regionu (ponownie po restarcie): po restarcie (utworzenie konta lokalnego)

Kliknij **Tak** (np. po wybraniu **Polska**).

10) Wybór układu klawiatury

Czy to jest odpowiedni kraj lub region?

Na ekranie „Czy jest to właściwy układ klawiatury lub metoda wprowadzania danych?”:

1. Wybierz **Polski (programisty)** (lub inny właściwy).
2. Kliknij **Tak**.

Czy jest to właściwy układ klawiatury lub metoda wprowadzania danych?

Jeśli używasz także innego układu klawiatury, możesz dodać go w następnej kolejności.

11) Drugi układ klawiatury

Polski (programisty)

Jeśli nie potrzebujesz dodatkowego układu — kliknij **Pomiń**.

12) Nazwa urządzenia

Chcesz dodać drugi układ klawiatury?

Na ekranie „Nazwij to urządzenie”:

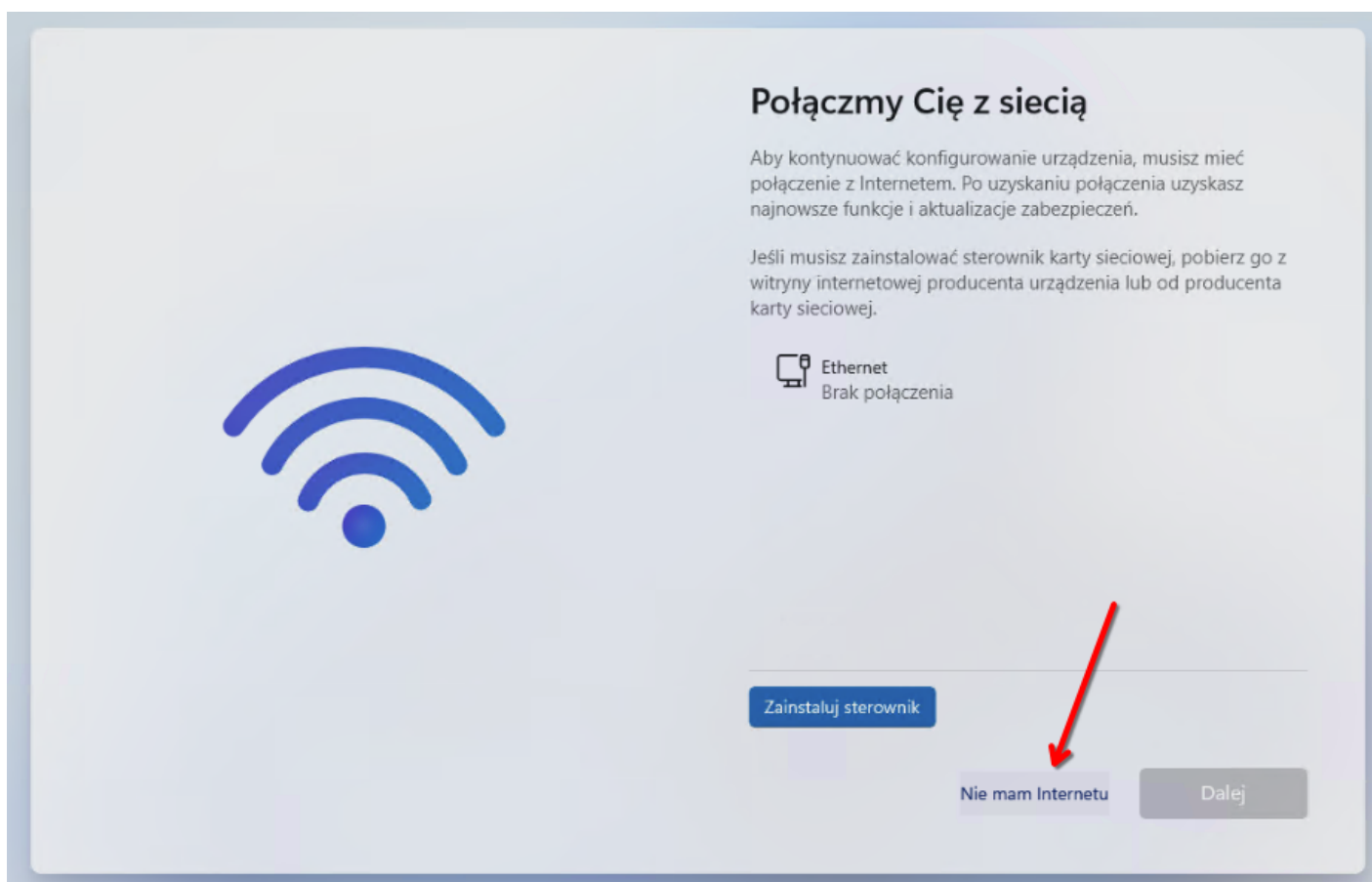
- Możesz wpisać nazwę komputera i kliknąć **Dalej**,
albo
- kliknąć **Pomiń teraz**.

Nazwij to urządzenie

Ustaw to urządzenie jako twoje z unikatowymi nazwami. Możesz ustawić nazwę komputera, aby była łatwa do rozpoznania podczas łączenia się z nim z innych urządzeń. Jeśli nie nadasz teraz nazwy,

“ Nazwę komputera zawsze można zmienić później w ustawieniach systemu.

13) Ekran „Połączmy Cię z siecią” – KLUCZOWY MOMENT – opcja „Nie mam Internetu”



Jeśli **Internet jest fizycznie odłączony**, zobaczysz ekran: „Połączmy Cię z siecią” z opcją:

Nie mam Internetu”

1. Kliknij **Nie mam Internetu**.
2. System przejdzie dalej bez wymuszania konta Microsoft.

WAŻNE

Jeżeli **nie widzisz** przycisku „**Nie mam Internetu**”:

- **NIE łącz się z Wi-Fi,**
- naciśnij **Shift + F10,**
- wpisz ponownie:
`oobe\bypassnro`
- naciśnij **Enter** i poczekaj na restart.

Dopiero po tym przycisk się pojawi.

WAŻNE

14) Tworzenie konta lokalnego – nazwa użytkownika

Na ekranie „**Kto będzie używać tego urządzenia?**”:

1. Wpisz nazwę użytkownika (np. `user`, `admin`).
2. Kliknij **Dalej**.

→ To jest **konto lokalne**, nie konto Microsoft.

Kto będzie używać tego urządzenia?

Ta nazwa będzie używana do logowania się do urządzenia.

Wprowadź swoje imię

name-user

Czy to konto jest przeznaczone dla dziecka lub nastolatka?

Jeśli tak, rozważ zalogowanie się przy użyciu konta Microsoft. Gdy młodszy członek rodziny zaloguje się za pomocą konta Microsoft, będą stosowane

15) Ustawienie hasła

- Wpisz hasło.
- Kliknij **Dalej**

Utwórz łatwe do zapamiętania hasło

Pamiętaj, aby wybrać coś, co na pewno zapamiętasz.

16) Potwierdzenie hasła

- Wpisz ponownie hasło i kliknij **Dalej**.

Potwierdź hasło

Wprowadź ponownie to samo hasło.

17) Pytania zabezpieczeń (3/3)

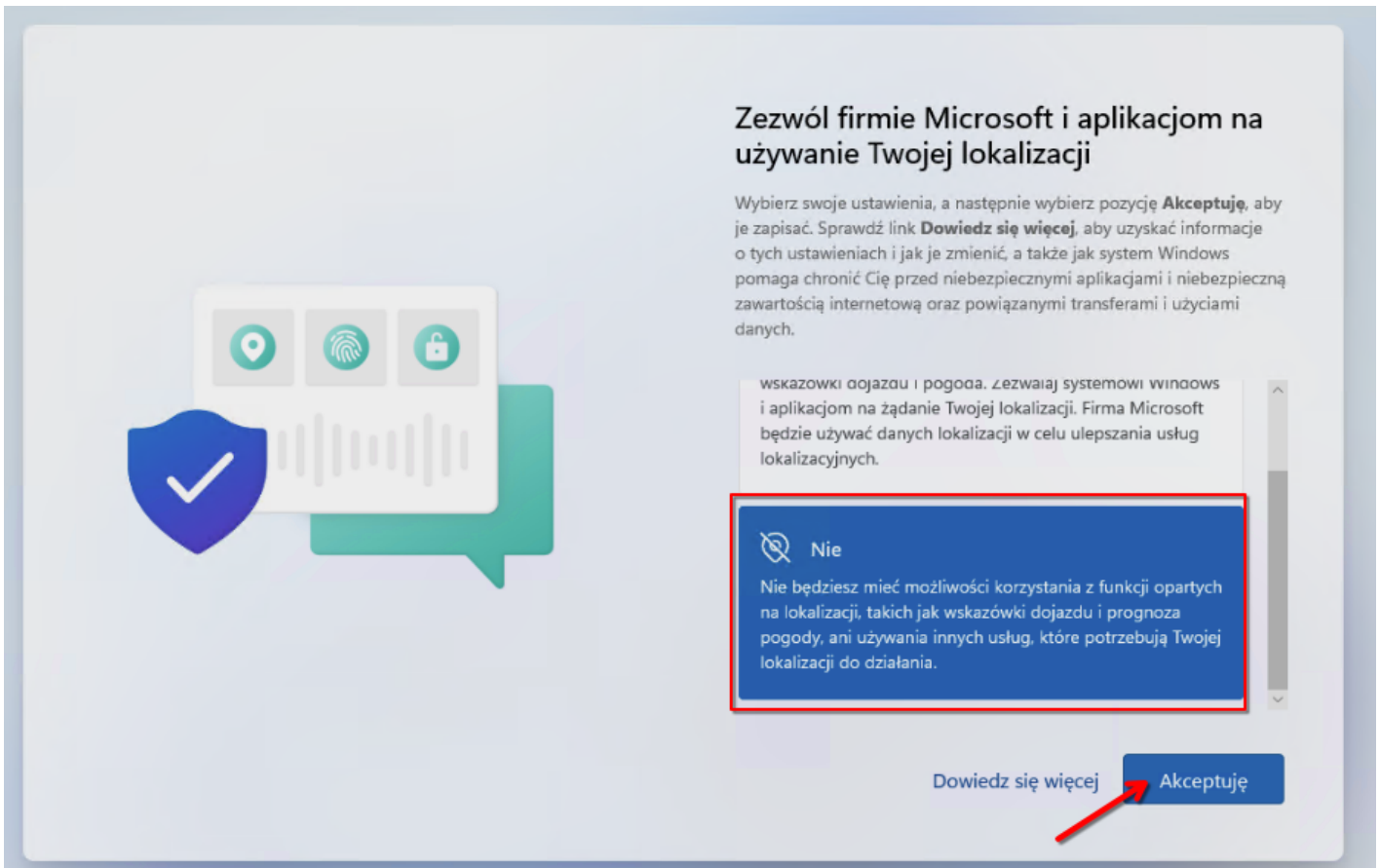
Wybierz pytania zabezpieczeń i wpisz odpowiedzi. Zatwierdź klikając Dalej.

Powtórz do momentu uzupełnienia wszystkich 3 pytań.

Dodaj teraz pytania zabezpieczeń

Na wypadek zapomnienia hasła wybierz 3 pytania zabezpieczeń.

17) Lokalizacja



Wybierz Nie (rekomendowane) i kliknij Akceptuję.

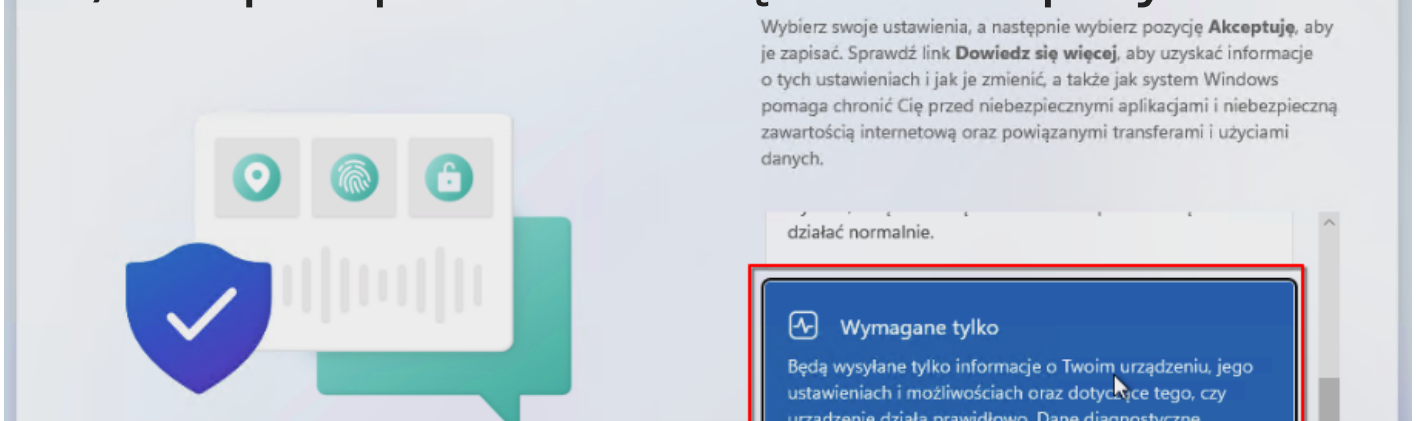
18) Znajdź moje urządzenie

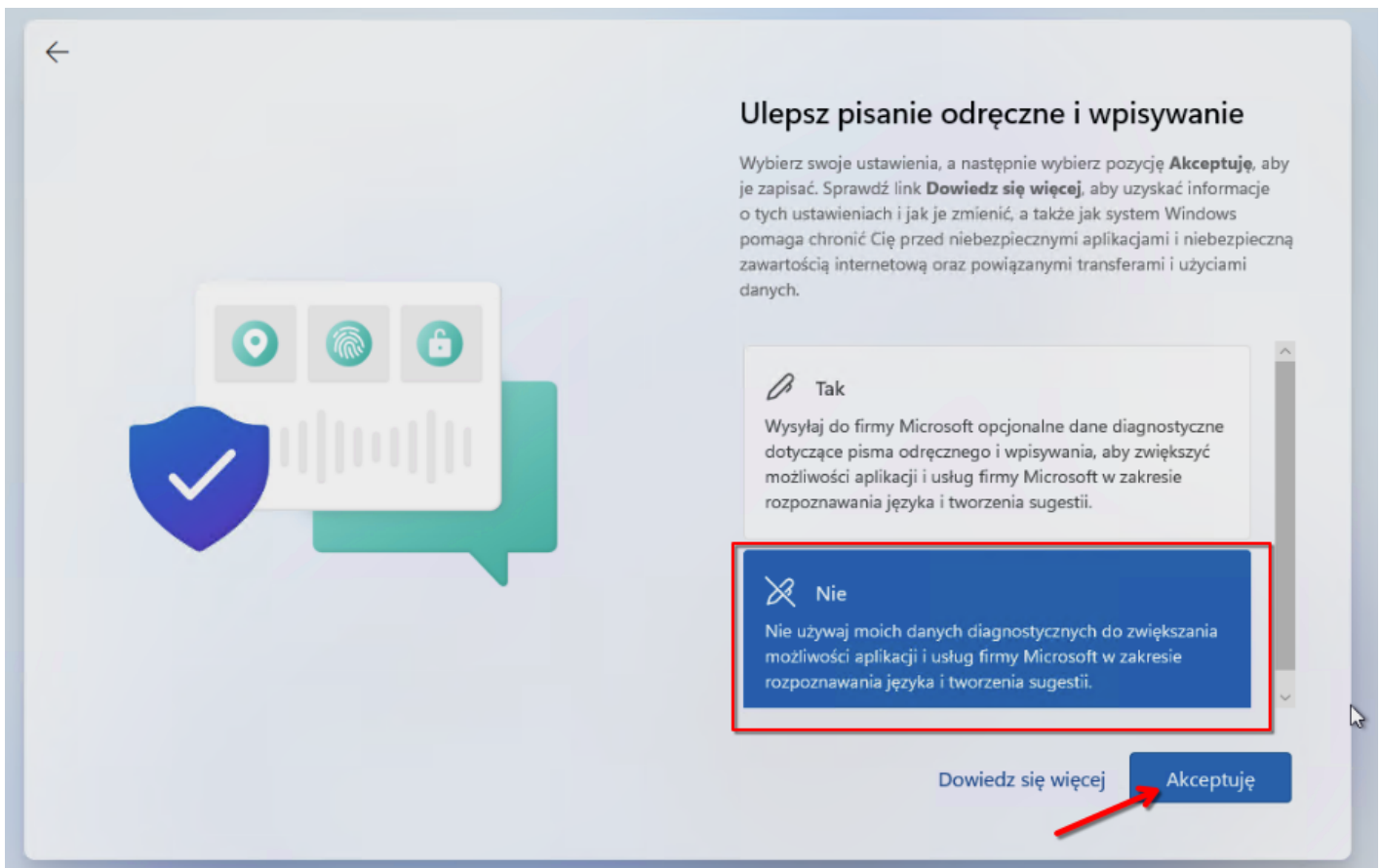
Wybierz Nie (rekomendowane) i kliknij Akceptuję.

19) Dane diagnostyczne

Wybierz Wymagane tylko (rekomendowane) i kliknij Akceptuję.

20) Ulepsz pisanie odręczne i wpisywanie





Wybierz Nie (rekomendowane) i kliknij Akceptuję.

21) Dostosowana zawartość i funkcje

Wybierz Nie (rekomendowane) i kliknij Akceptuję.

22) Pulpit Windows 11

Po wyświetleniu pulpitu konfiguracja jest zakończona. Teraz możesz podłączyć Internet i normalnie korzystać z komputera.

Konto pozostaje lokalne.

23) Weryfikacja konta lokalnego w Ustawieniach

W aplikacji Ustawienia sprawdź w lewym górnym rogu status konta - powinno widnieć Konto lokalne.

Opcja Zaloguj się jest dobrowolna (jeśli kiedyś zechcesz dodać konto Microsoft).

Strona główna

Revision #2

Created 6 February 2026 12:51:45 by Dmytro Kravchenko

Updated 9 February 2026 12:49:58 by Dmytro Kravchenko