

Lista faktur

KSeF Integrator addon **WHMCS**

[Order now](#) | [Download](#) | [FAQ](#)

Strona listy faktur dostępna jest w: **Addons > PUQ KSeF Integrator > Faktury**

PUQ cloud [Strona główna](#) [Faktury](#) [Ustawienia](#) [Pomoc](#) v1.0

TRYB TESTOWY — Pracujesz w środowisku testowym. Faktury wysyłane są na testowy serwer KSeF.
API: <https://ksef-test.mf.gov.pl>

Integracja KSeF

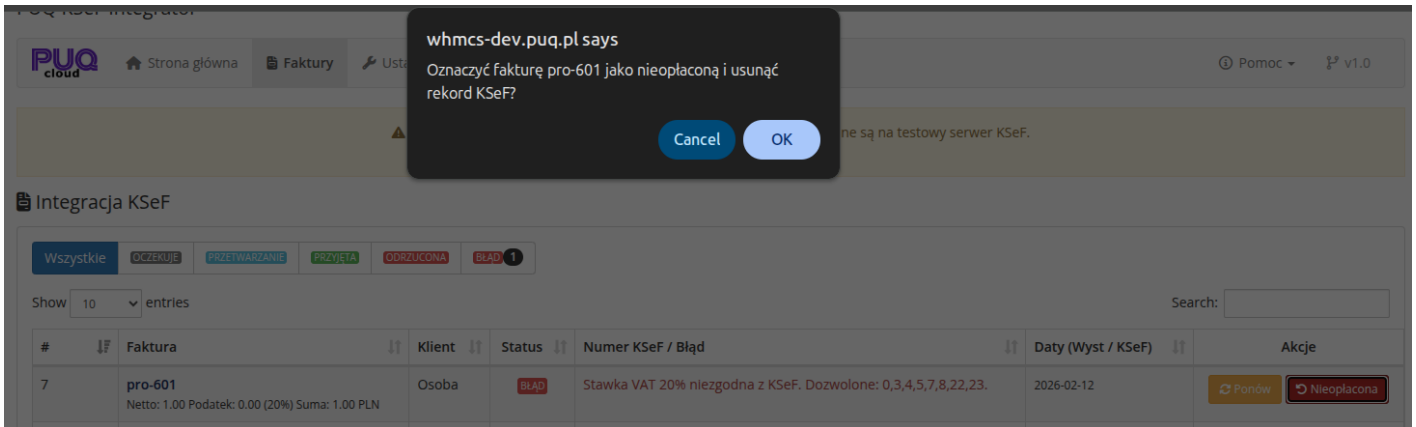
Wszystkie **ODCZEKUJE** **PRZETWARZANIE** **PRZYJĘTA** **ODRZUCONA** **BŁĄD 1**

Show 10 entries Search:

#	Faktura	Klient	Status	Numer KSeF / Błąd	Daty (Wyst / KSeF)	Akcje
7	pro-601 Netto: 1.00 Podatek: 0.00 (20%) Suma: 1.00 PLN	Osoba	BŁĄD	Stawka VAT 20% niezgodna z KSeF. Dozwolone: 0,3,4,5,7,8,22,23.	2026-02-12	Ponów Nieopłacona
6	1985 Netto: 2.75 Podatek: 0.63 (23%) Suma: 3.38 USD Kurs: 1 USD = 3.5400 PLN	Osoba	PRZYJĘTA	5252834345-20260212-15321C400000-25	2026-02-12 KSeF: 2026-02-12 02:00:52	UPO XML
5	IN-2026/02/12/32 Netto: 10.00 Podatek: 2.30 (23%) Suma: 12.30 PLN	Firma	PRZYJĘTA	5252834345-20260212-05129C400000-30	2026-02-12 KSeF: 2026-02-11 23:43:17	UPO XML
4	236 Netto: 1.23 Podatek: 0.00 (23%) Suma: 1.23 PLN	Firma	PRZYJĘTA	5252834345-20260212-041C21000000-43	2026-02-12 KSeF: 2026-02-11 23:35:04	UPO XML
3	IN-2026/02/11/31 Netto: 2.00 Podatek: 0.46 (23%) Suma: 2.46 USD Kurs: 1 USD = 3.5400 PLN	Osoba	PRZYJĘTA	5252834345-20260211-A8681C400000-15	2026-02-11 KSeF: 2026-02-11 22:57:04	UPO XML
2	IN-2026/02/11/30 Netto: 1.00 Podatek: 0.23 (23%) Suma: 1.23 USD Kurs: 1 USD = 3.5400 PLN	Osoba	PRZYJĘTA	5252834345-20260211-A22683000001-BB	2026-02-11 KSeF: 2026-02-11 22:03:41	UPO XML
1	IN-2026/02/11/29 Netto: 1.00 Podatek: 0.23 (23%) Suma: 1.23 USD Kurs: 1 USD = 3.5400 PLN	Osoba	PRZYJĘTA	5252834345-20260211-94751C400000-3B	2026-02-11 KSeF: 2026-02-11 20:06:50	UPO XML

Showing 1 to 7 of 7 entries [Previous](#) [1](#) [Next](#)

16-lista-faktur-ogolna.png



17-lista-faktur-filtry-nieoplacona.png

Filtry statusow

Na gorze strony znajdują się przyciski filtrowania według statusu:

Filtr	Opis
Wszystkie	Wszystkie faktury
Oczekuje	Faktury czekające na wysyłkę
Przetwarzanie	Faktury w trakcie przetwarzania przez KSeF
Przyjęta	Faktury pomyslnie przyjęte przez KSeF
Odrzucona	Faktury odrzucone przez KSeF
Błąd	Faktury z błędem

Przy każdym filtrze wyświetlana jest liczba faktur o danym statusie (badge z liczbą).

Tabela faktur

Kolumna	Opis
#	ID rekordu w tabeli KSeF
Faktura	Numer faktury WHMCS, kwota netto, podatek, stawka VAT, suma brutto, waluta
Klient	Typ klienta (Firma / Osoba)
Status	Status KSeF (kolorowa etykieta)

Kolumna	Opis
Numer KSeF / Bład	Numer KSeF (jesli przyjeta) lub opis bledu (jesli blad/odrzucona)
Daty (Wyst / KSeF)	Data wystawienia i data przyjcia przez KSeF
Akcje	Przyciski akcji dostepne dla danego statusu

Akcje

Dla faktur ze statusem "Przyjeta"

- **Pobierz UPO** (zielony) — pobiera plik UPO (Urzedowe Poswiadczenie Odbioru) w formacie XML
- **XML** (niebieski) — wyswietla zawartosc XML faktury FA(3)

Dla faktur ze statusem "Oczekuje"

- **Wyslij teraz** (niebieski) — natychmiast wysyla fature do KSeF. Operacja moze potrwać 20-30 sekund.
- **Nieoplacona** (zolty) — oznacza fature jako nieoplacona w WHMCS i usuwa rekord KSeF

Dla faktur ze statusem "Bład" lub "Odrzucona"

- **Ponow** (zielony) — ponawia probe wysylki. Modul ponownie zbiera dane, generuje XML i ustawia status na "oczekuje"
- **Nieoplacona** (zolty) — oznacza fature jako nieoplacona w WHMCS i usuwa rekord KSeF

Wyszukiwanie

Pole **Search** pozwala wyszukiwac faktury po:

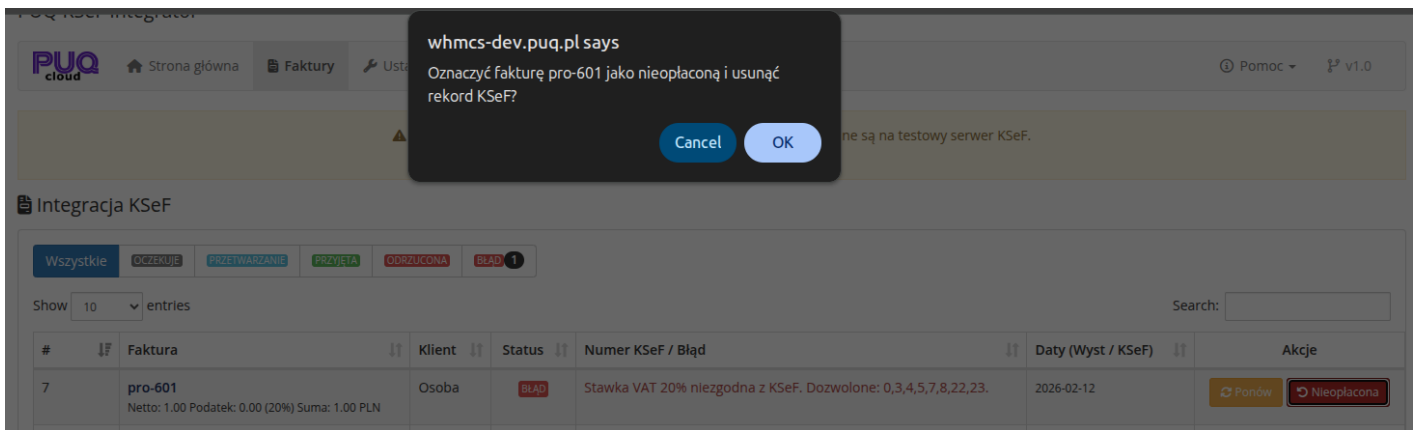
- Numerze faktury WHMCS
- Numerze KSeF

- Referencji KSeF

Potwierdzenia akcji

Przed wykonaniem destrukcyjnych akcji wyświetlane są okna potwierdzenia:

- **Wyslij teraz:** "Uwaga: Data wystawienia i termin płatności faktury zostaną zmienione na dzisiejszą datę. Kontynuować?"
- **Nieoplacona:** "Oznaczyć fakturę [numer] jako nieopłaconą i usunąć rekord KSeF?"



The screenshot shows a web application interface for 'Integracja KSeF'. A dark modal dialog box is displayed in the center, titled 'whmcs-dev.puq.pl says', with the text 'Oznaczyć fakturę pro-601 jako nieopłaconą i usunąć rekord KSeF?' and two buttons: 'Cancel' and 'OK'. Below the dialog, the main interface shows a table of invoices. The table has columns for '#', 'Faktura', 'Klient', 'Status', 'Numer KSeF / Błąd', 'Daty (Wyst / KSeF)', and 'Akcje'. The first row shows invoice #7, 'pro-601', 'Osoba', 'BŁĄD', 'Stawka VAT 20% niezgodna z KSeF. Dozwolone: 0,3,4,5,7,8,22,23.', '2026-02-12', and actions 'Ponów' and 'Nieopłacona'.

#	Faktura	Klient	Status	Numer KSeF / Błąd	Daty (Wyst / KSeF)	Akcje
7	pro-601 Netto: 1.00 Podatek: 0.00 (20%) Suma: 1.00 PLN	Osoba	BŁĄD	Stawka VAT 20% niezgodna z KSeF. Dozwolone: 0,3,4,5,7,8,22,23.	2026-02-12	Ponów Nieopłacona

17-lista-faktur-filtry-nieoplacona.png

Revision #13

Created 12 February 2026 12:49:41 by Ruslan

Updated 28 March 2026 09:21:54 by Ruslan