

Instalacja Windows Server 2019 z sterownikami VIRTIO. Proxmox od PUQ.

Utwórz maszynę wirtualną z parametrami:

CPU: 4






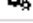




RAM: 8 Gb

CD/DVD: virtio-win-0.1.141.iso

CD/DVD: pl_windows_server_2019_updated_march_2019.iso

HDD: 100 GB (virtio)

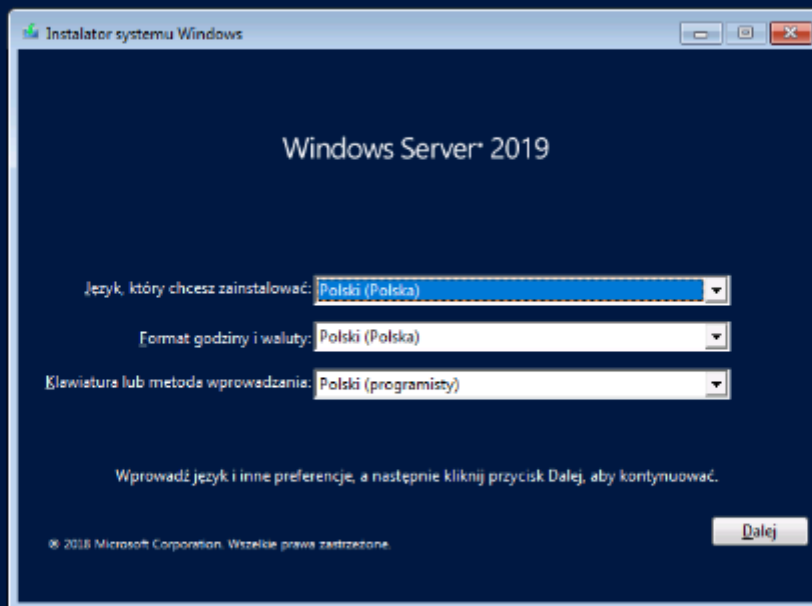
LAN1: vmbr1 (virtio)

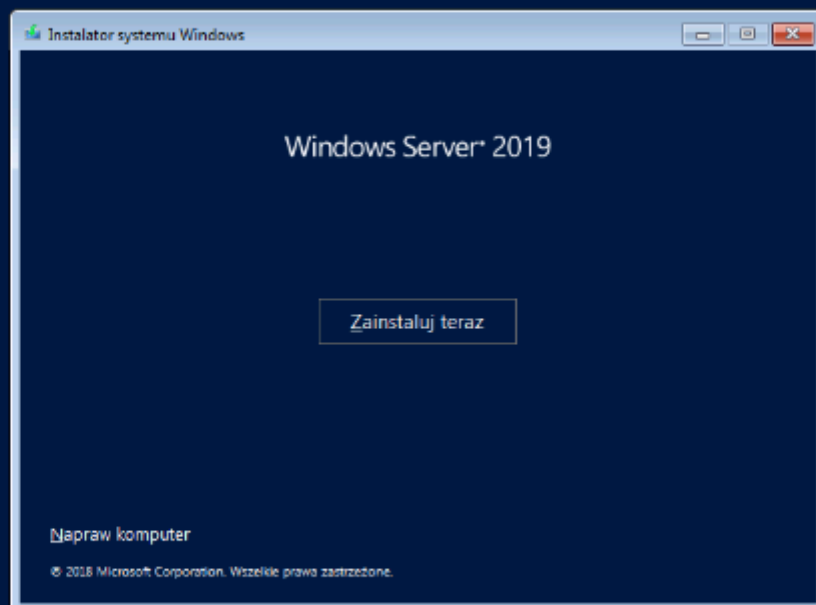
	Pamięć	8.00 GiB
	Procesory	4 (1 sockets, 4 cores)
	BIOS	Domyślnie (SeaBIOS)
	Ekran	Domyślnie
	Machine	Domyślnie (i440fx)
	SCSI Controller	VirtIO SCSI
	napęd CD/DVD (ide0)	storage:iso/virtio-win-0.1.185.iso,media=cdrom,size=402812K
	napęd CD/DVD (ide2)	storage:iso/pl_windows_server_2019_updated_march_2019_x64_dvd_b80e7823.iso,media=cdrom
	Dysk (virtio0)	storage:102/vm-102-disk-0.qcow2,size=100G
	Urządzenie sieciowe (net0)	virtio=C6:81:36:47:5E:3C,bridge=vmbr1,firewall=1

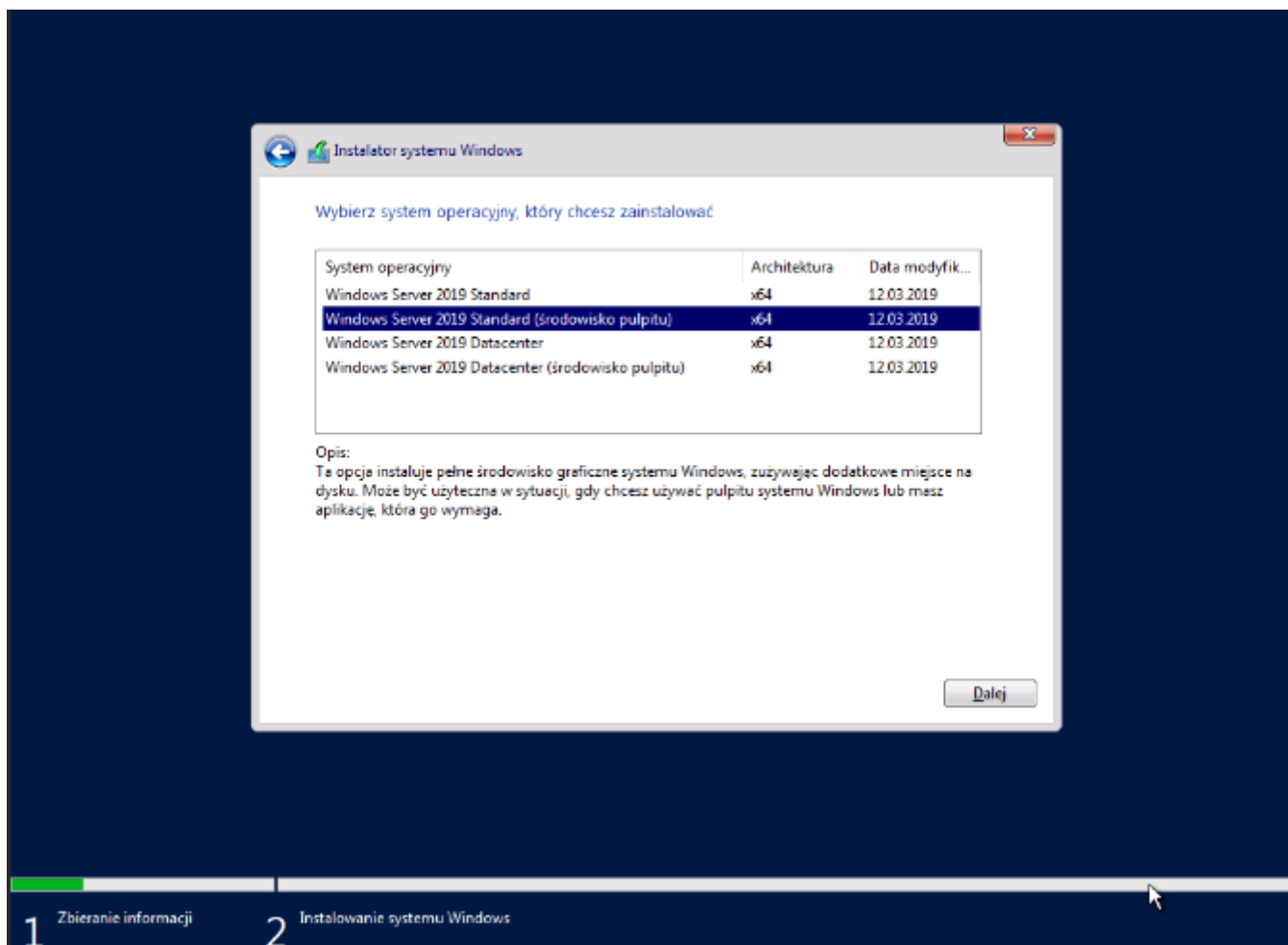
Uruchom maszynę wirtualną i zainstaluj Windows.

Loading files...



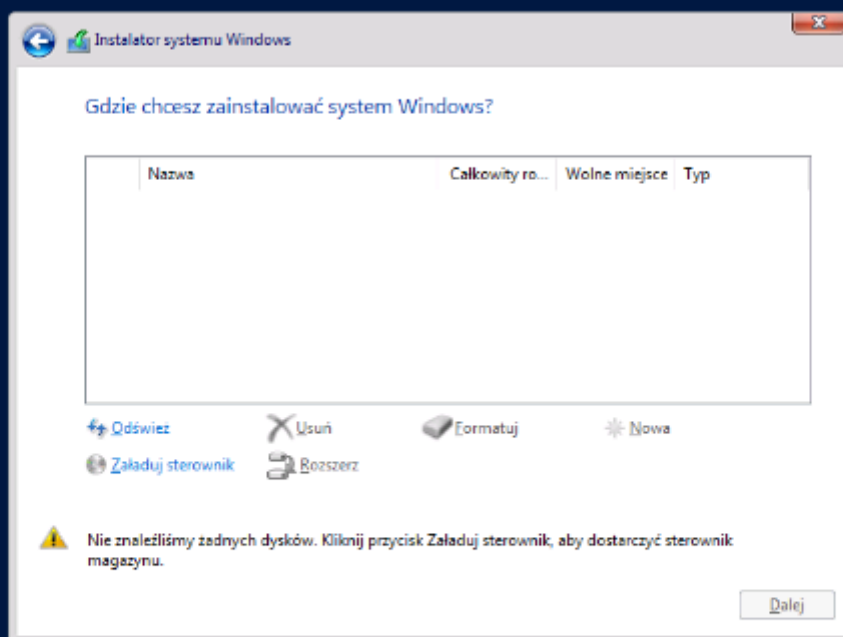


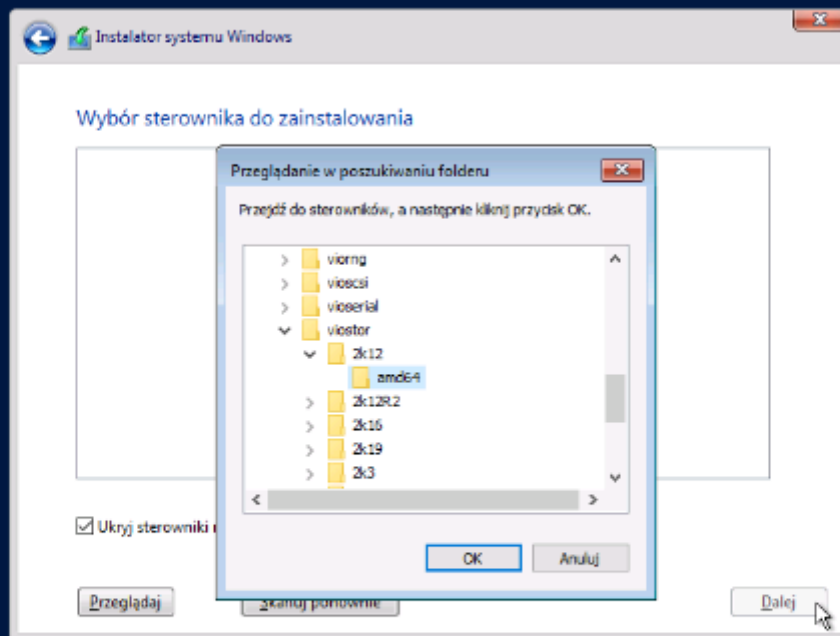


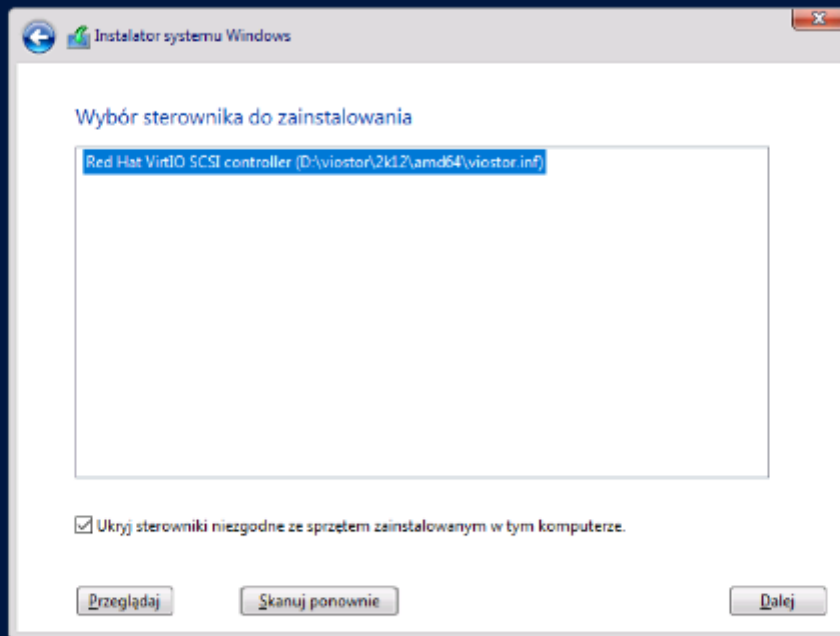


Instalator windows nie posiada sterowników VIRTIO na kontroler dyskowy.

Aby zainicjalizować dysk twardy wskazujemy sterownik na kontroler, który znajduje się na obrazie virtio.iso.

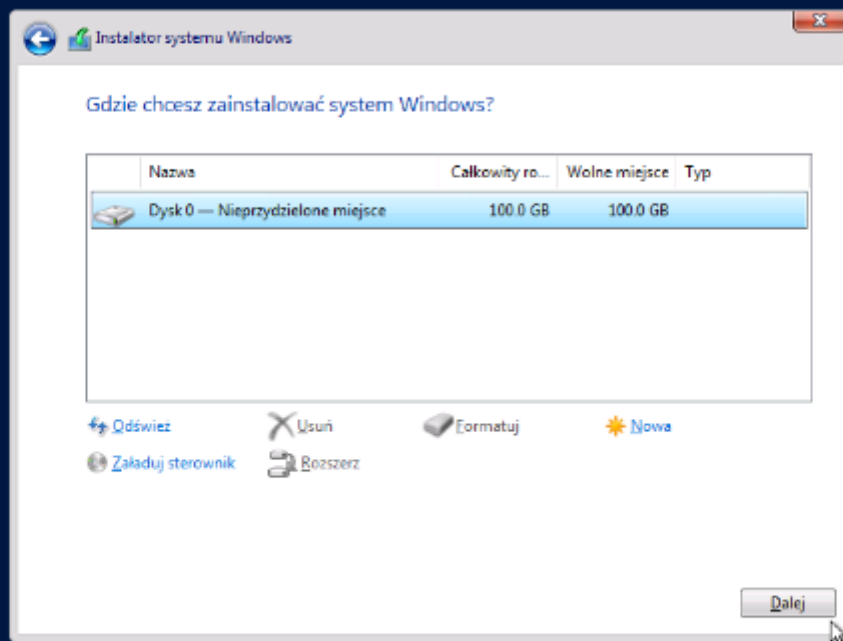






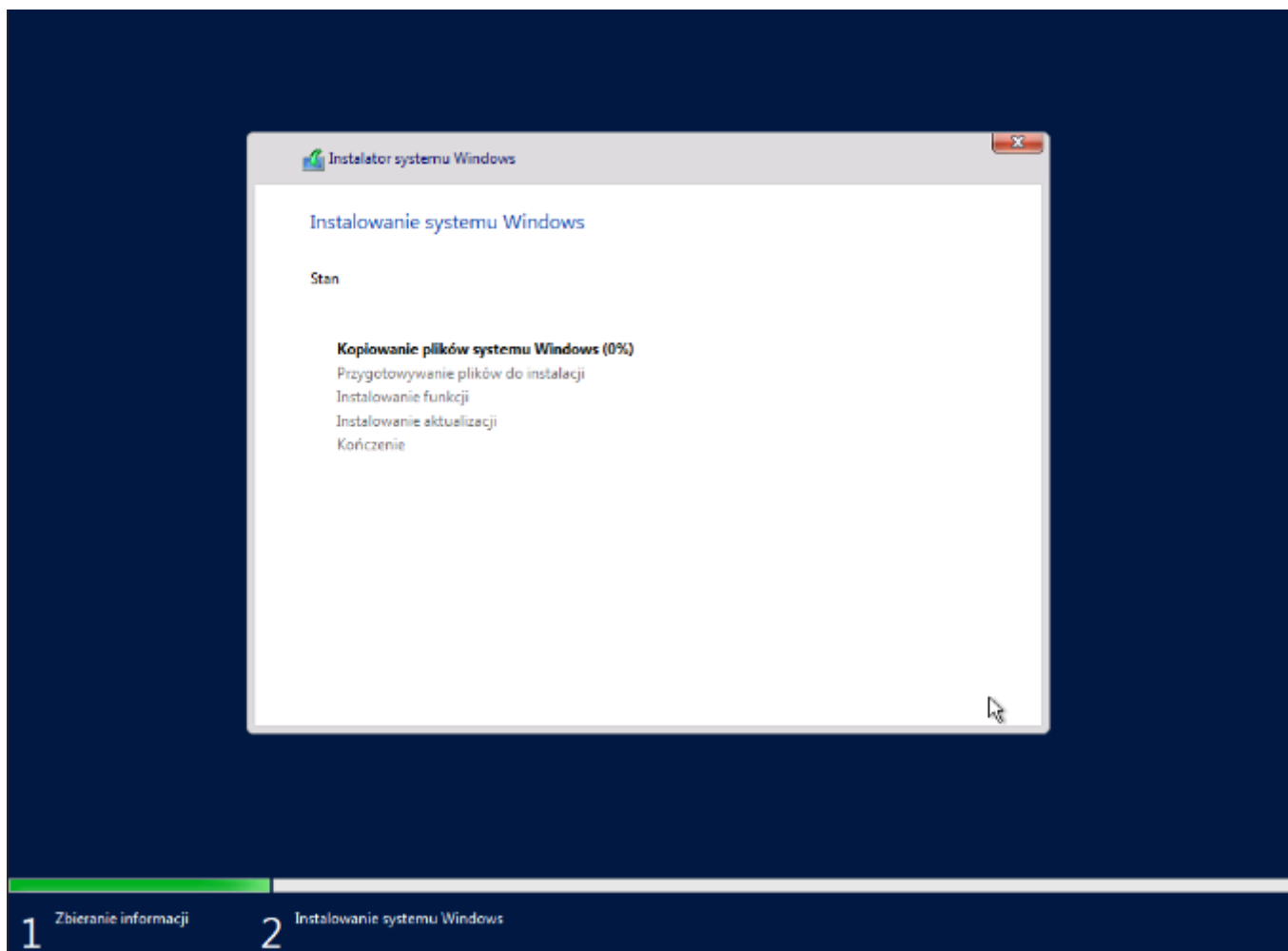
1 Zbieranie informacji

2 Instalowanie systemu Windows



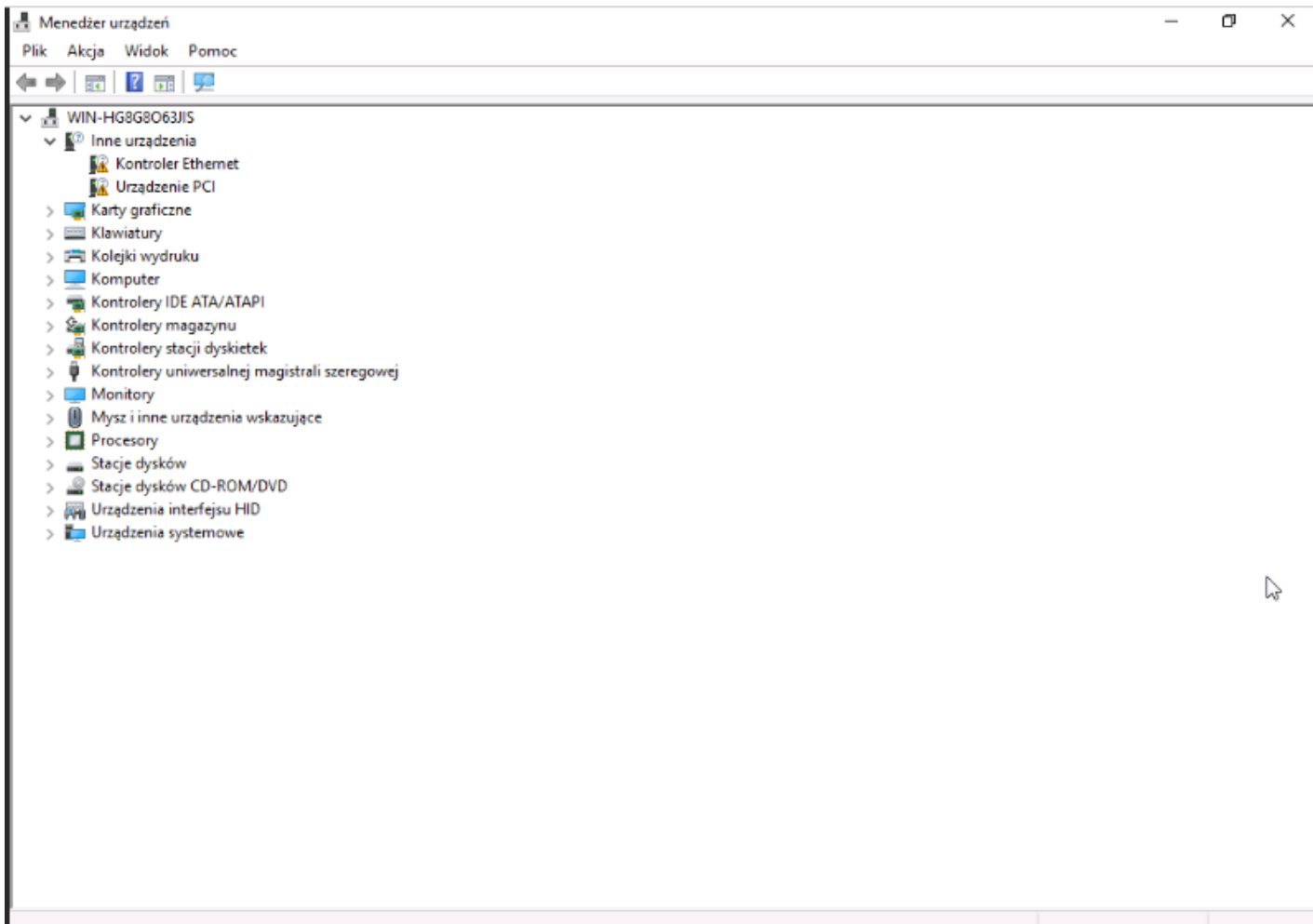
1 Zbieranie informacji

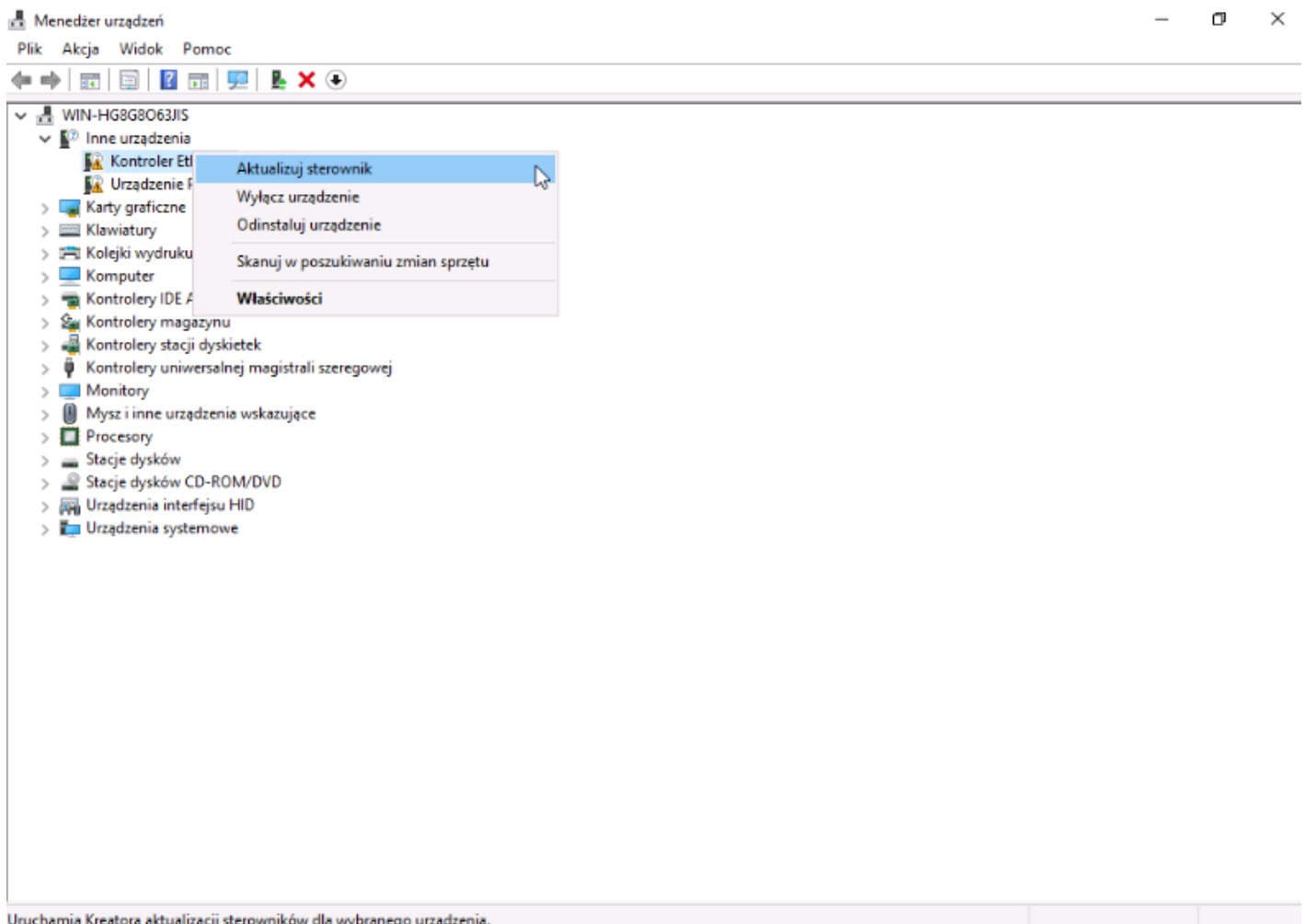
2 Instalowanie systemu Windows

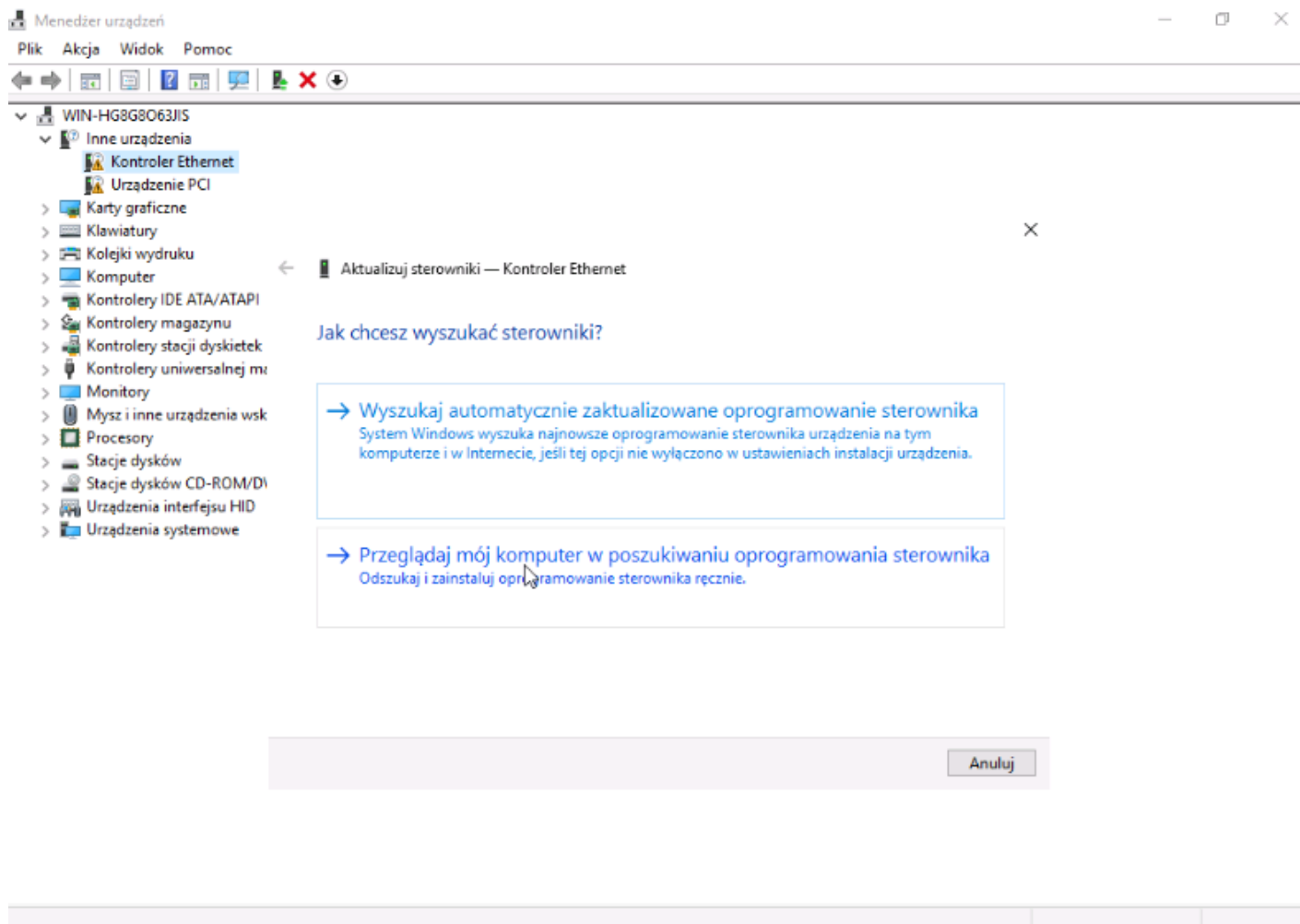


Kontynuuj instalację windows w standardem trybie.

Po instalacji windows, zainstaluj sterowniki virtio.







- WIN-HG8G8O63JIS
 - Inne urządzenia
 - Kontroler Ethernet
 - Urządzenie PCI
 - Karty graficzne
 - Klawiatury
 - Kolejki wydruku
 - Komputer
 - Kontrolery IDE ATA/ATAPI
 - Kontrolery magazynu
 - Kontrolery stacji dyskiek
 - Kontrolery uniwersalnej me
 - Monitory
 - Mysz i inne urządzenia wsk
 - Procesory
 - Stacje dysków
 - Stacje dysków CD-ROM/DV
 - Urządzenia interfejsu HID
 - Urządzenia systemowe

← Aktualizuj sterowniki

Przejdź do lokalnego komputera

Szukaj sterowników w

C:\Users\Administr

☒ Uwzględnij podfo

→ Pozwól mi komputerz

Lista zawiera d

dla urządzeń z

Przeglądanie w poszukiwaniu folderu

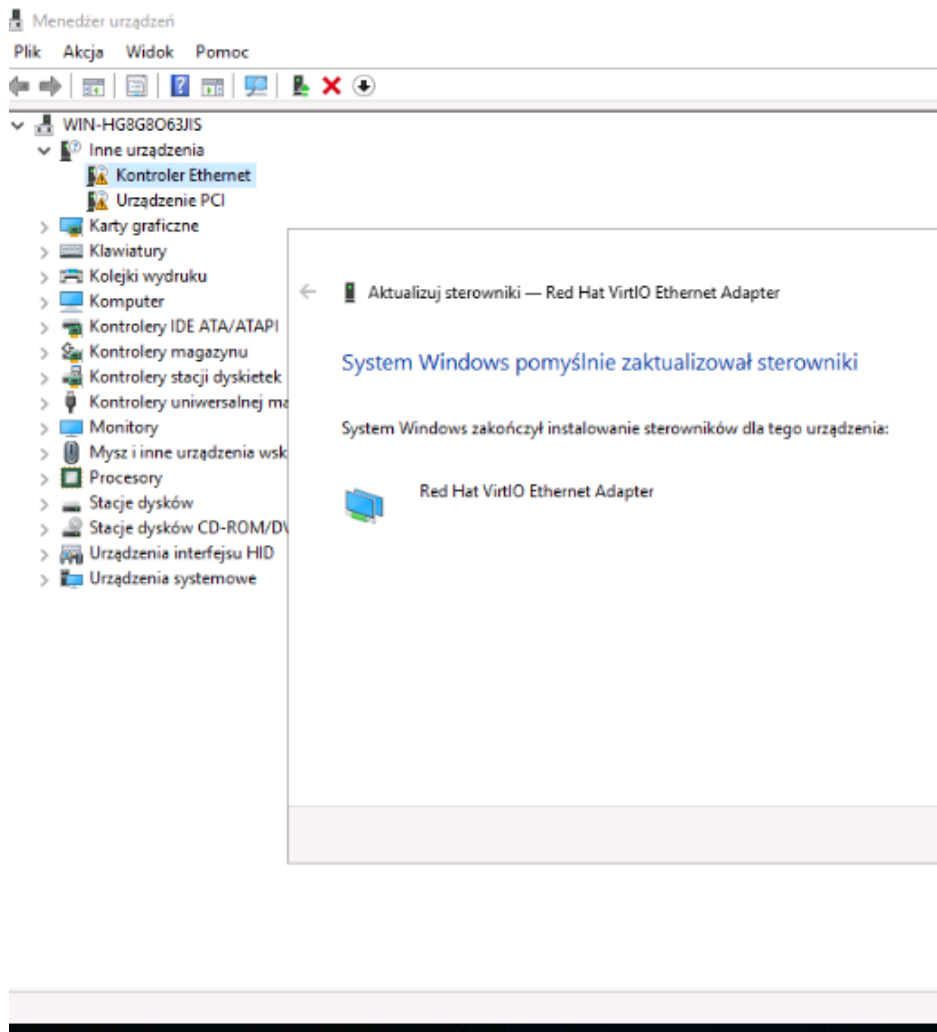
Wybierz folder, który zawiera sterowniki dla sprzętu.

- > Wideo
- > Dysk lokalny (C:)
- > Stacja dysków CD (D:) virtio-win-0.1.185
- > Stacja dysków CD (E:) SSS_X64FRE_PL-PL
- > Biblioteki
- > Sieć

Folder: Stacja dysków CD (D:) virtio-win-0.1.185

OK Anuluj

Dalej Anuluj



Sieci



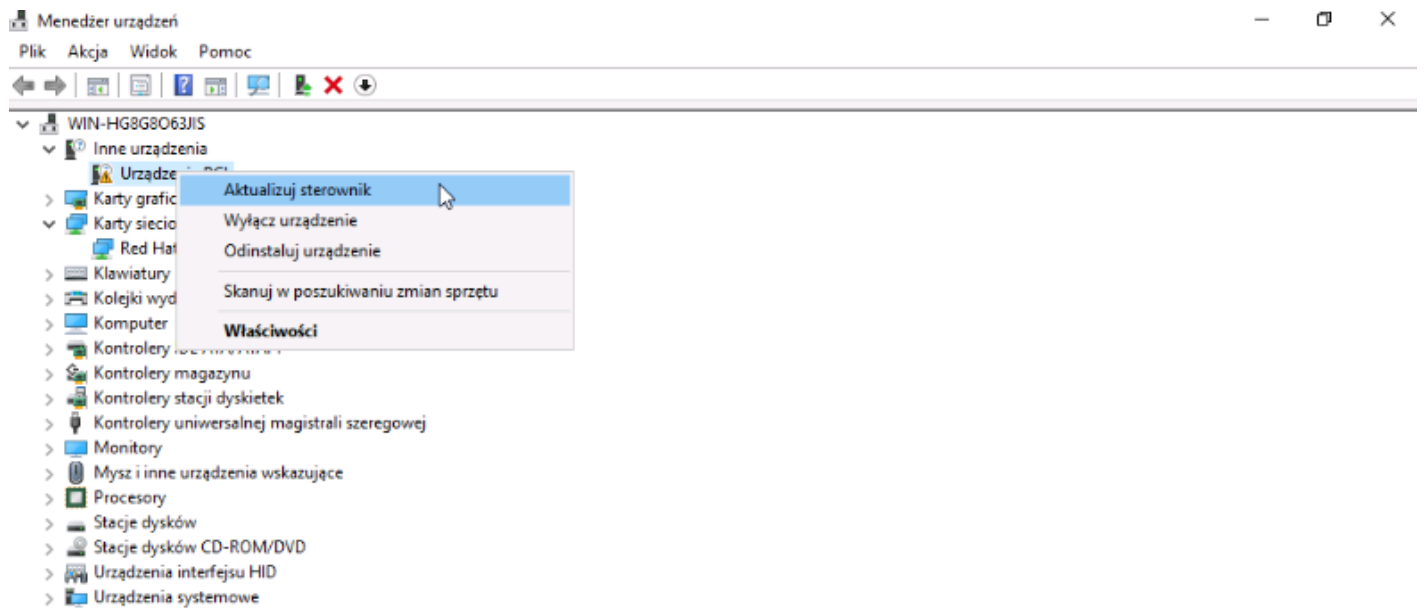
Sieć

Czy chcesz, aby inne komputery i urządzenia w tej sieci mogły znajdować Twój komputer?

Zalecamy zezwolenie na to w sieci domowej i służbowej, ale nie w sieci publicznej.

Tak

Nie



Uruchamia Kreatora aktualizacji sterowników dla wybranego urządzenia.

WIN-HG8G8O63JIS

Inne urządzenia

Urządzenie PCI

Karty graficzne

Karty sieciowe

Red Hat VirtIO Ethernet

Klawiatury

Kolejki wydruku

Komputer

Kontrolery IDE ATA/ATAPI

Kontrolery magazynu

Kontrolery stacji dyski

Kontrolery uniwersalnej m

Monitory

Mysz i inne urządzenia wsk

Procesory

Stacje dysków

Stacje dysków CD-ROM/D

Urządzenia interfejsu HID

Urządzenia systemowe

Aktualizuj sterowniki — Urządzenie PCI

Przejdź do lokalizacji sterowników na komputerze

Szukaj sterowników w tej lokalizacji:

DN

Przeglądaj...

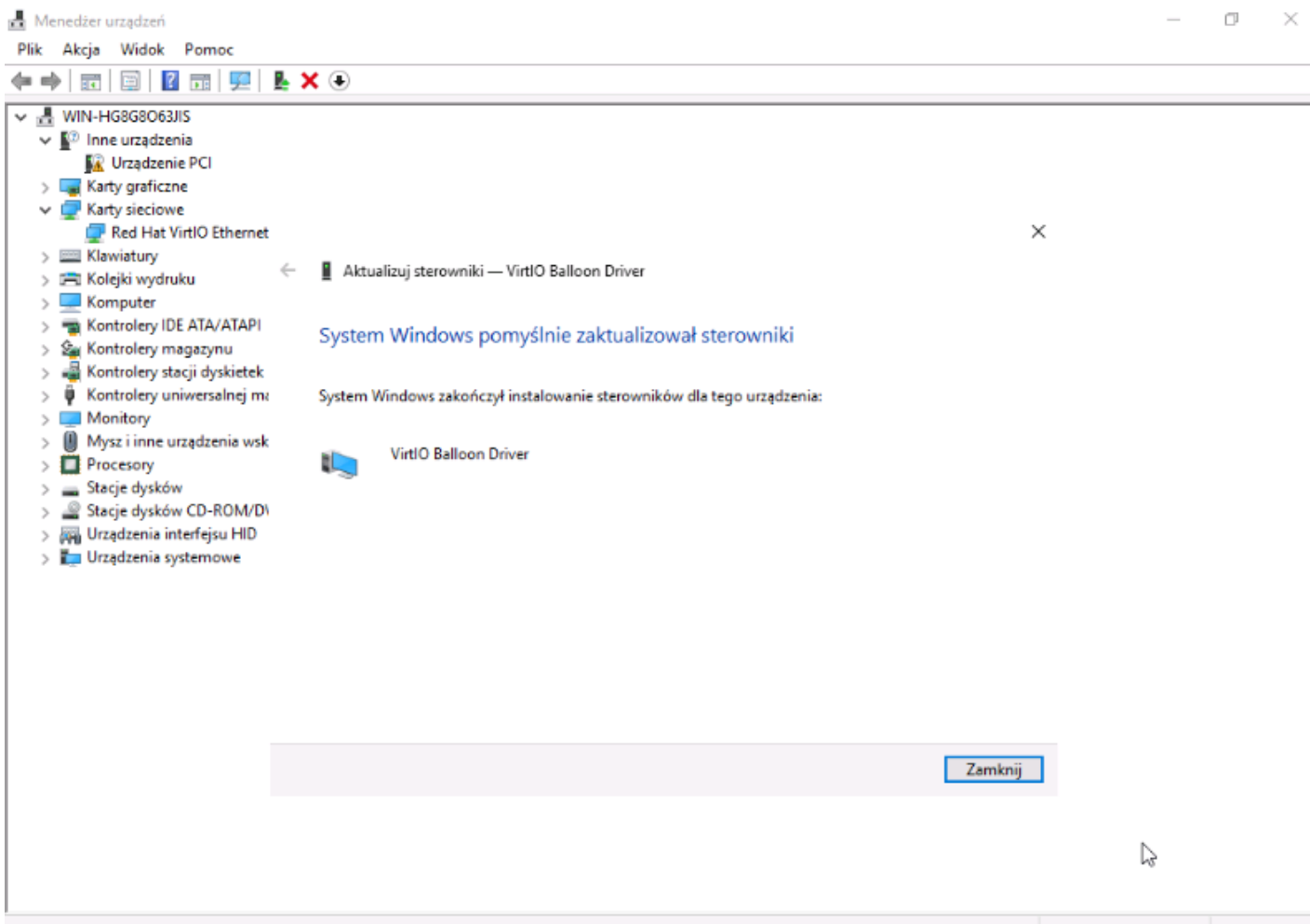
☒ Uwzględnij podfoldery

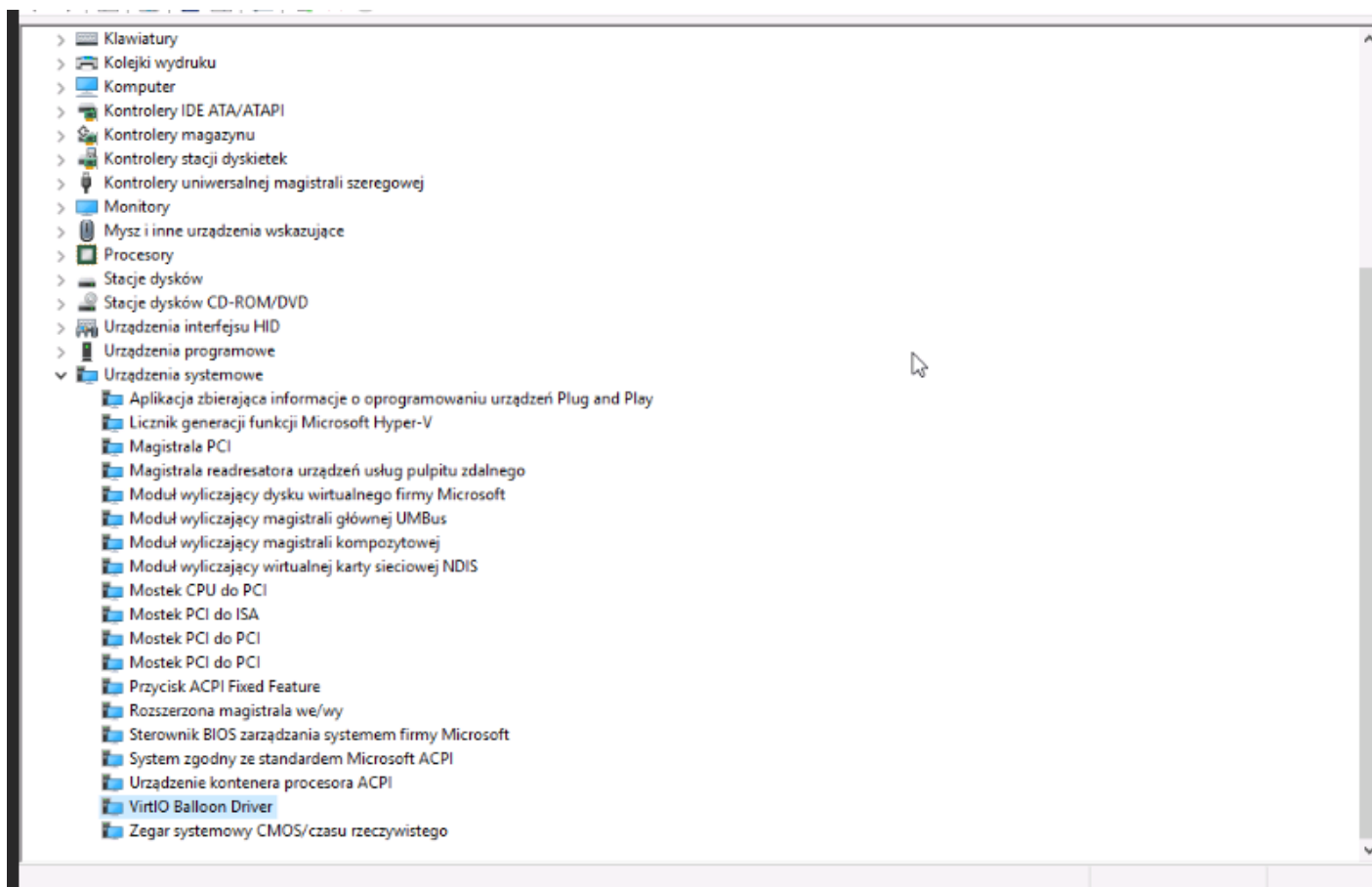
→ Pozwól mi wybrać z listy dostępnych sterowników na moim komputerze

Lista zawiera dostępne sterowniki zgodne z tym urządzeniem oraz wszystkie sterowniki dla urządzeń z tej samej kategorii.

Dalej

Anuluj





Po instalacji sterowników VIRTIO system windows zacznie działać z maksymalną wydajnością.

Revision #1

Created 27 January 2022 15:15:00 by Dmytro Kravchenko

Updated 27 January 2022 15:17:36 by Dmytro Kravchenko