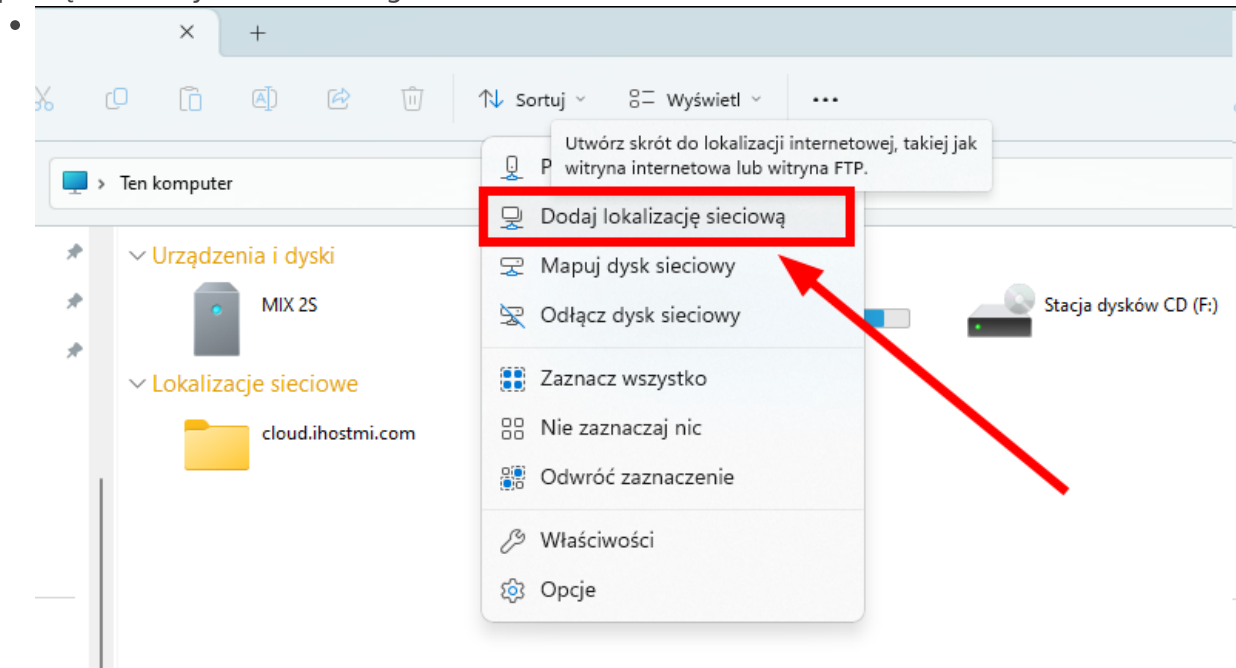


# Jak się połączyć przez WebDAV w Windows 11?

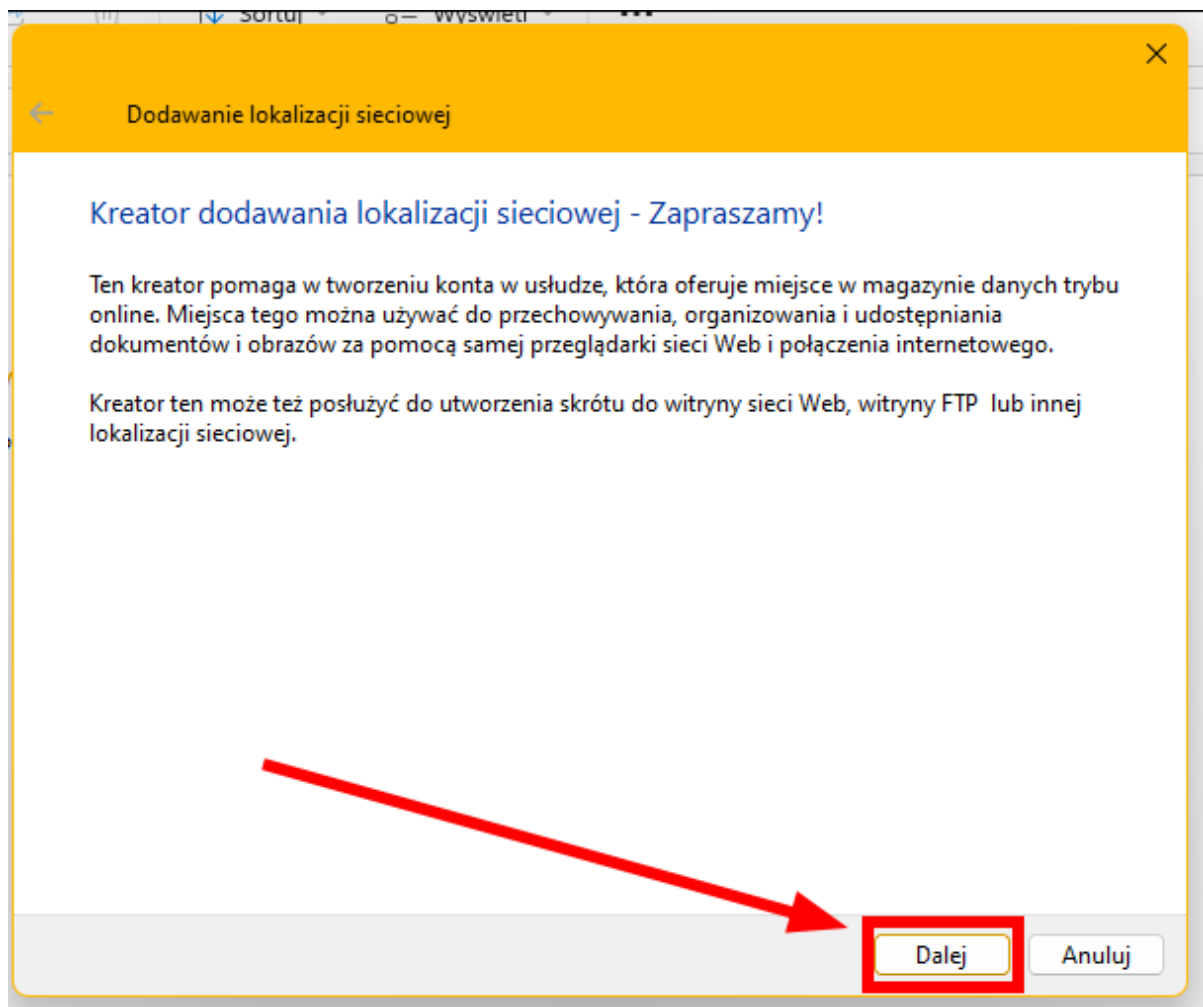
Aby połączyć przez WebDAV na Windows, musisz wykonać następujące kroki:

1. Wejdź do przeglądarki plików na swoim komputerze Windows i uruchom proces podłączenia dysku sieciowego.




2. Następnie wybierz "Dalej" ->

-





Gdzie chcesz utworzyć tę lokalizację sieciową?

 Wybierz niestandardową lokalizację sieciową  
Określ adres witryny sieci web, lokalizację sieciową lub witrynę FTP.

1

2

Dalej

Anuluj

3. Następnie, wprowadź swój link do serwisu (więcej informacji znajdziesz tutaj <https://doc.puq.info/books/prywatna-chmura-plikow/page/jak-uzyskac-adres-webdav>)
4. Wklej swój link a następnie wybierz "Dalej".
  -

← Dodawanie lokalizacji sieciowej

Określ lokalizację swojej witryny sieci Web

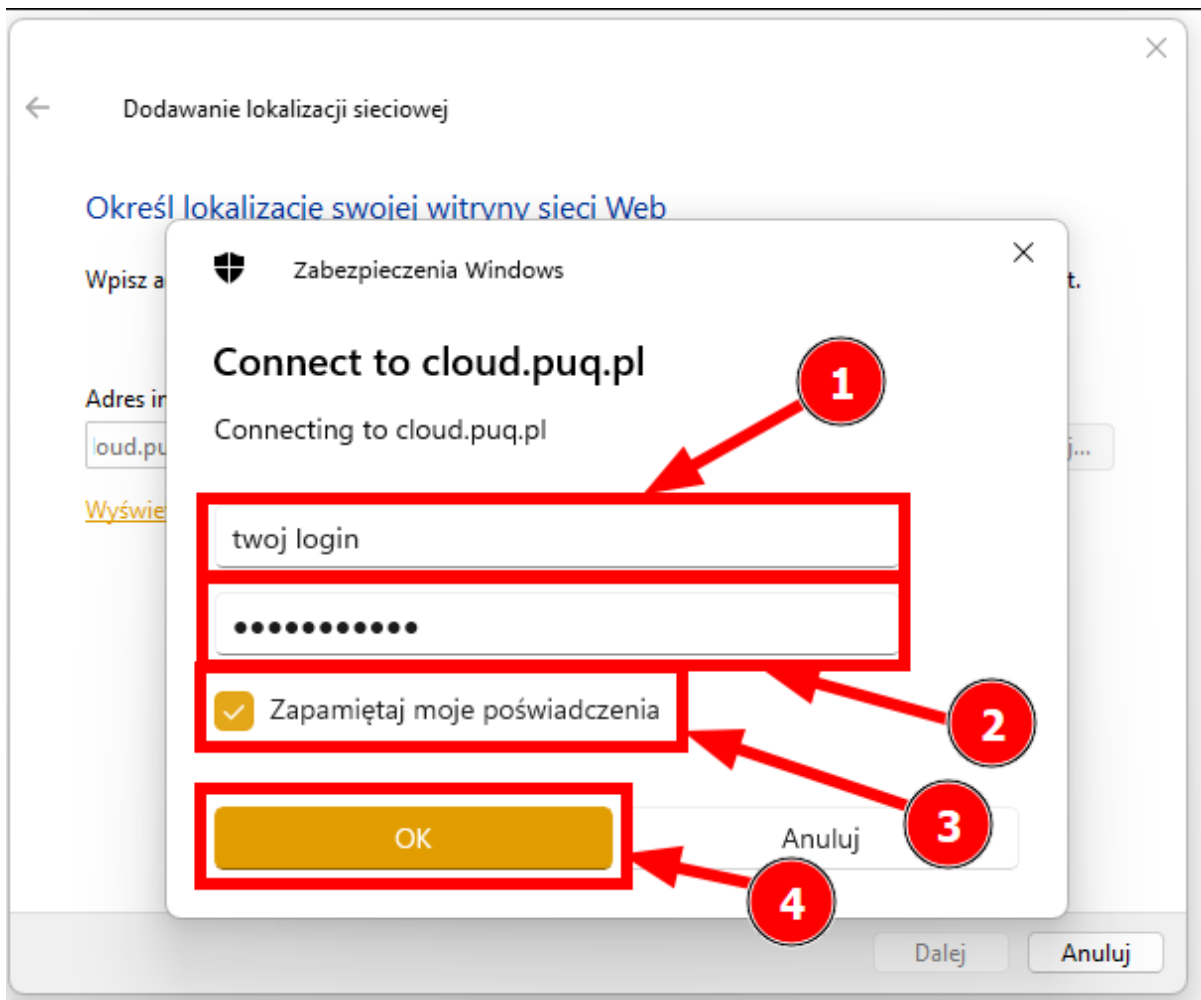
Wpisz adres witryny sieci Web, witryny FTP lub lokalizacji sieciowej, którą ma otwierać ten skrót.

Adres internetowy lub sieciowy:

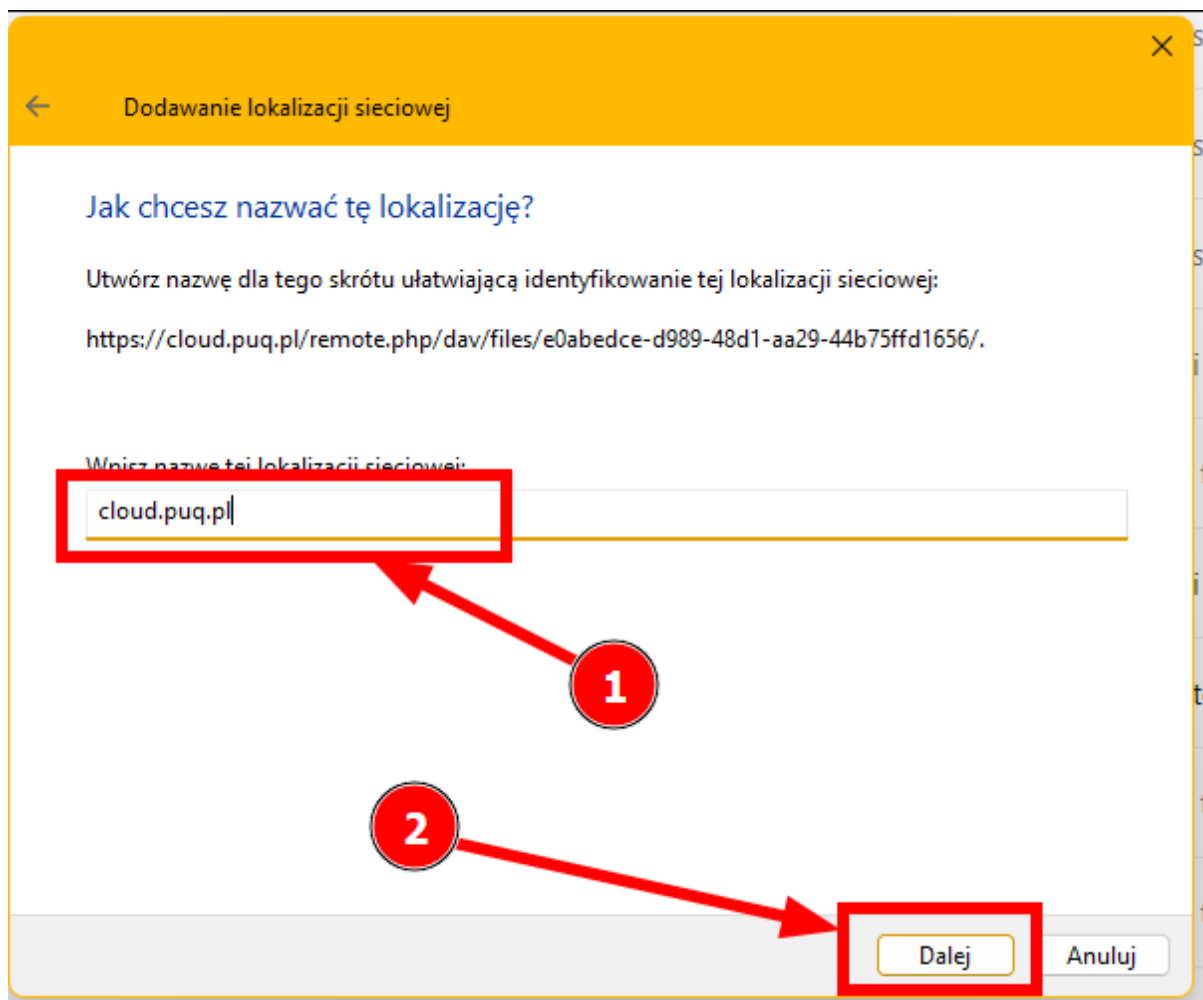
[Wyświetl przykłady](#)

5. Wprowadź swoje dane autentyfikacji.

-

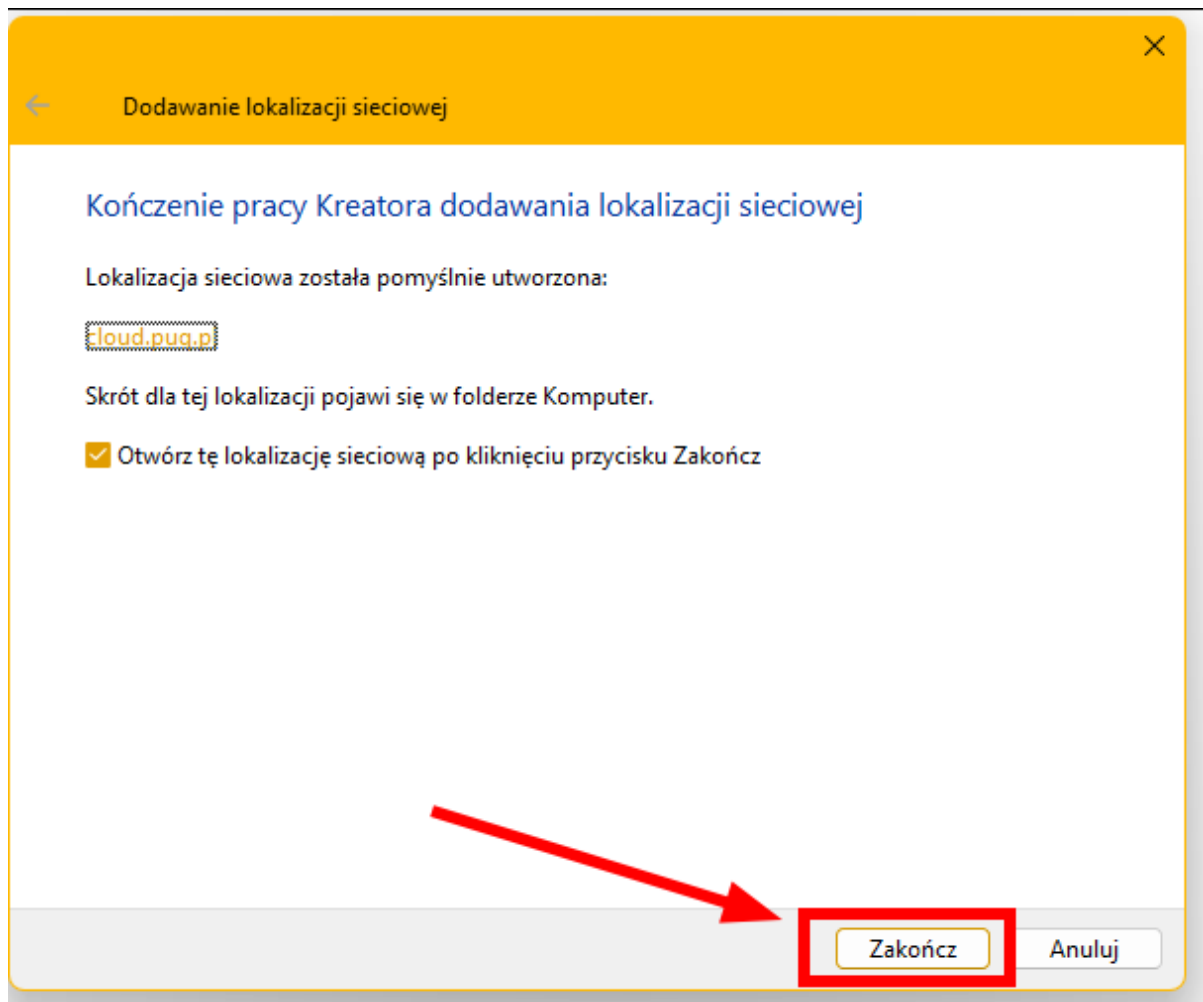


6. Wpisz nazwę i naciśnij dalej.

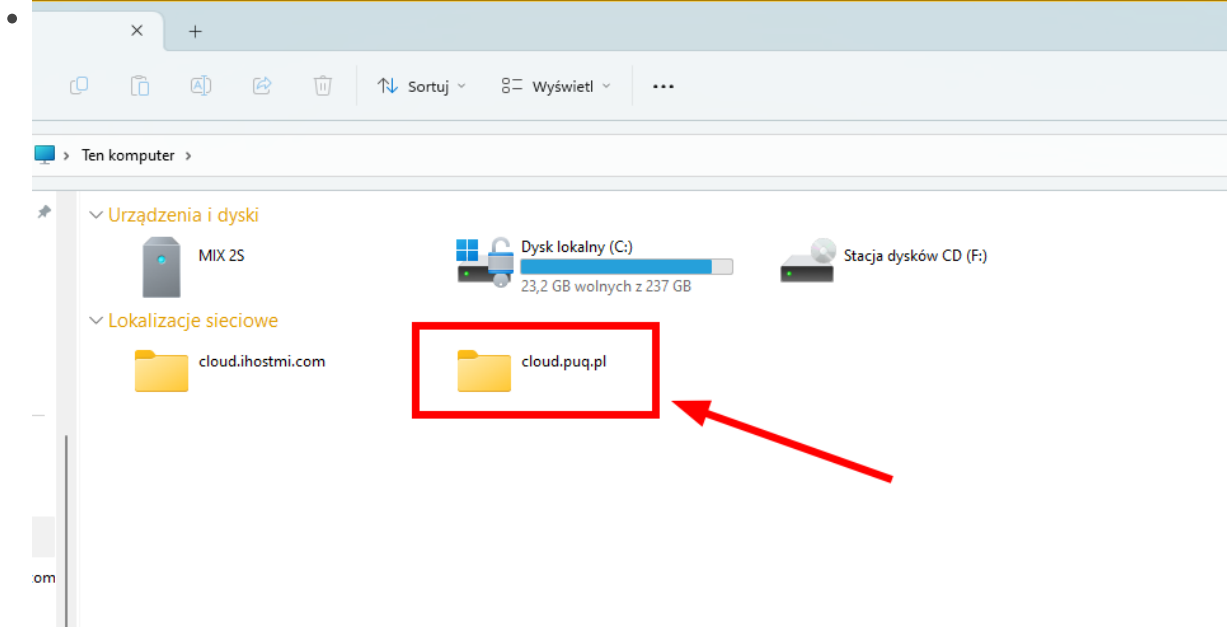


7. Naciśnij "Zakończ"

-



## 8. Korzystaj z połączenia.



Revision #4

Created 15 November 2023 03:08:34 by Dmytro Kravchenko

Updated 15 November 2023 03:31:59 by Dmytro Kravchenko