

Eksport listy autouzupełniania z Outlook do Zimbry

Outlook posiada podręczną bazę auto-uzupełniającą adresy email podczas pisania nowego maila.

Niestety, w Outlooku nie ma opcji, która pozwalałaby wyeksportować adresy z pamięci podręcznej Autouzupełniania lub przekonwertować je bezpośrednio na Kontakty.

Dostępne jest jednak bezpłatne narzędzie (do użytku niekomercyjnego), które umożliwia wyeksportowanie pamięci podręcznej Autouzupełniania do folderu Kontakty lub pliku csv.

http://www.nirsoft.net/utils/outlook_nk2_edit.html

Dostępne są również dodatki do programu Outlook, które pomogą Ci nie zapomnieć o dodaniu nowych kontaktów do folderu Kontakty.

Wyeksportuj pamięć podręczną automatycznego uzupełniania za pomocą NK2Edit
Aby wyeksportować pamięć podręczną Auto-Complete do programu Outlook, możesz użyć narzędzia NK2Edit firmy NirSoft.

Gdy otworzysz narzędzie, automatycznie załaduje pamięć podręczną Autouzupełniania i ujawni adresy i nazwy, które w niej zapisałeś.

NK2Edit - Stream_Autocomplete_0_B0F0CDE48525EC43B433186DF6DD693A.dat [C... — □ ×

File Action Edit View Options Help

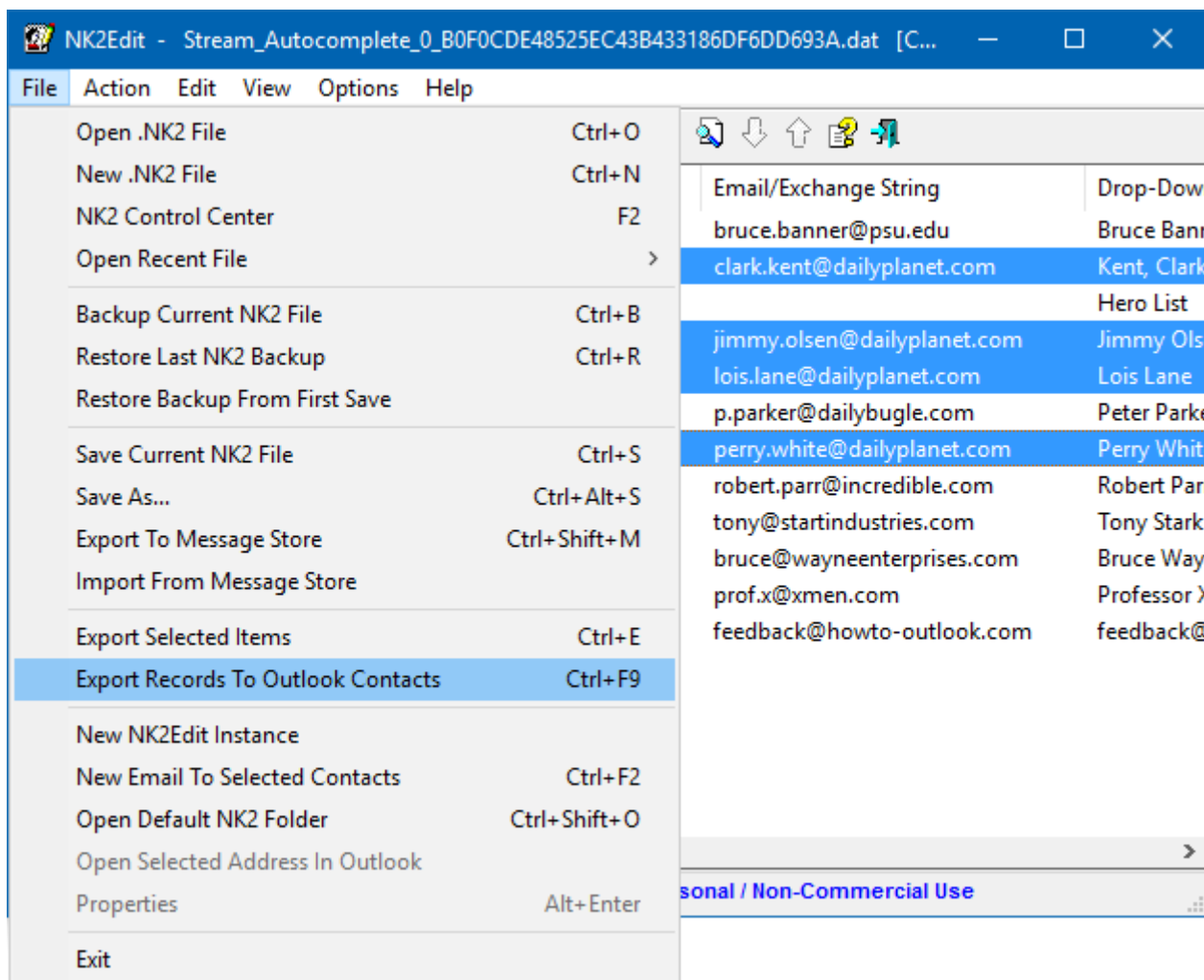
Index	Address Ty...	Display Name	Email/Exchange String	Drop-Dow
1	SMTP	Bruce Banner	bruce.banner@psu.edu	Bruce Bann
2	SMTP	Kent, Clark	clark.kent@dailyplanet.com	Kent, Clark
3	MAPIPD	Hero List		Hero List
4	SMTP	Jimmy Olsen	jimmy.olsen@dailyplanet.com	Jimmy Ols
5	SMTP	Lois Lane	lois.lane@dailyplanet.com	Lois Lane
6	SMTP	Peter Parker	p.parker@dailybugle.com	Peter Parke
7	SMTP	Perry White	perry.white@dailyplanet.com	Perry Whit
8	SMTP	Robert Parr	robert.parr@incredible.com	Robert Par
9	SMTP	Tony Stark	tony@startindustries.com	Tony Stark
10	SMTP	Bruce Wayne	bruce@wayneenterprises.com	Bruce Way
11	SMTP	Professor Xavier	prof.x@xmen.com	Professor X
12	SMTP	feedback@howto-outlook.com	feedback@howto-outlook.com	feedback@

12 NK2 Records, 1 Selected (1 SMTP, 0 EX) For Personal / Non-Commercial Use

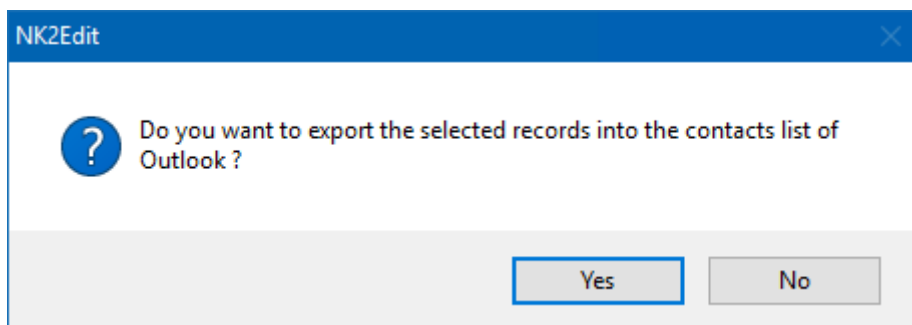
Pamięć podręczna autouzupełniania programu Outlook wyświetlana w NK2Edit. (kliknij na zdjęcie, aby powiększyć)

Możesz teraz po prostu wybrać adresy, które chcesz przechowywać w folderze Kontakty programu Outlook i wybrać;

Plik-> Eksportuj rekordy do kontaktów programu Outlook



Eksportowanie wpisów Autouzupełniania do folderu Kontakty za pomocą NK2Edit. (kliknij na zdjęcie, aby powiększyć)



Zaakceptuj monit, aby potwierdzić, że rzeczywiście chcesz wyeksportować kontakty do programu Outlook.

NK2Edit - Czy chcesz wyeksportować wybrane rekordy do listy kontaktów programu Outlook?

Uwaga: jeśli korzystasz z 64-bitowej wersji programu Outlook, upewnij się, że pobrałeś 64-bitową wersję NK2Edit.

Revision #2

Created 5 November 2021 15:44:27 by Dmytro Kravchenko

Updated 4 January 2022 12:30:43 by Dmytro Kravchenko