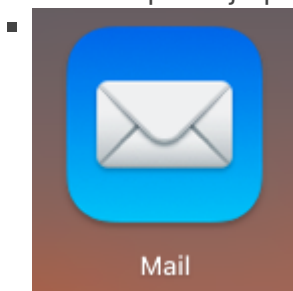


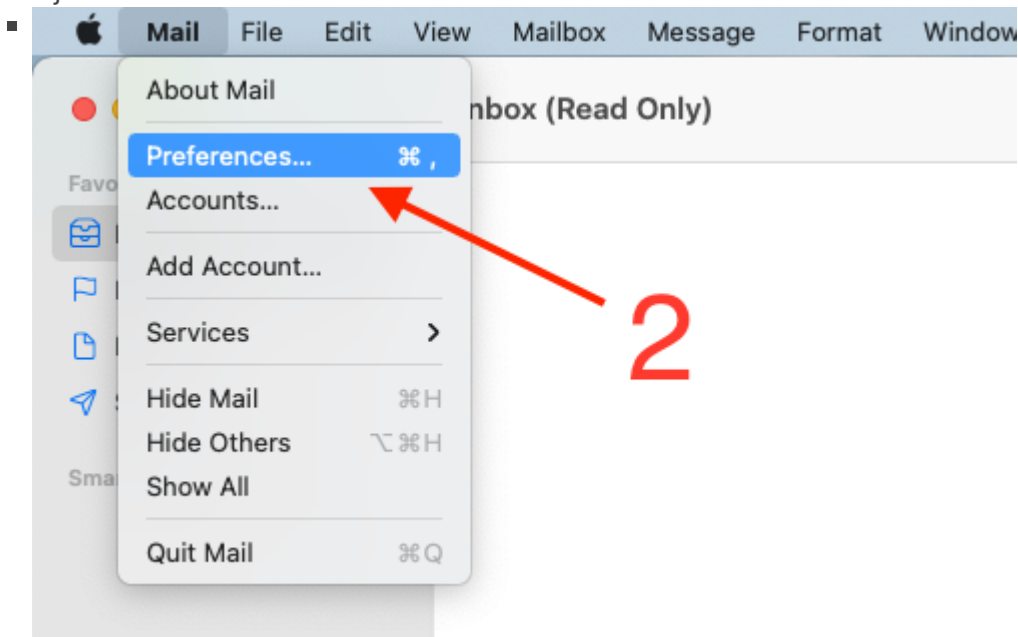
Jak skonfigurować aplikację mailową na macOS?

Aby skonfigurować standardową aplikację pocztową na macOS, musisz wykonać następujące:

1. Uruchom aplikację pocztową "Mail".



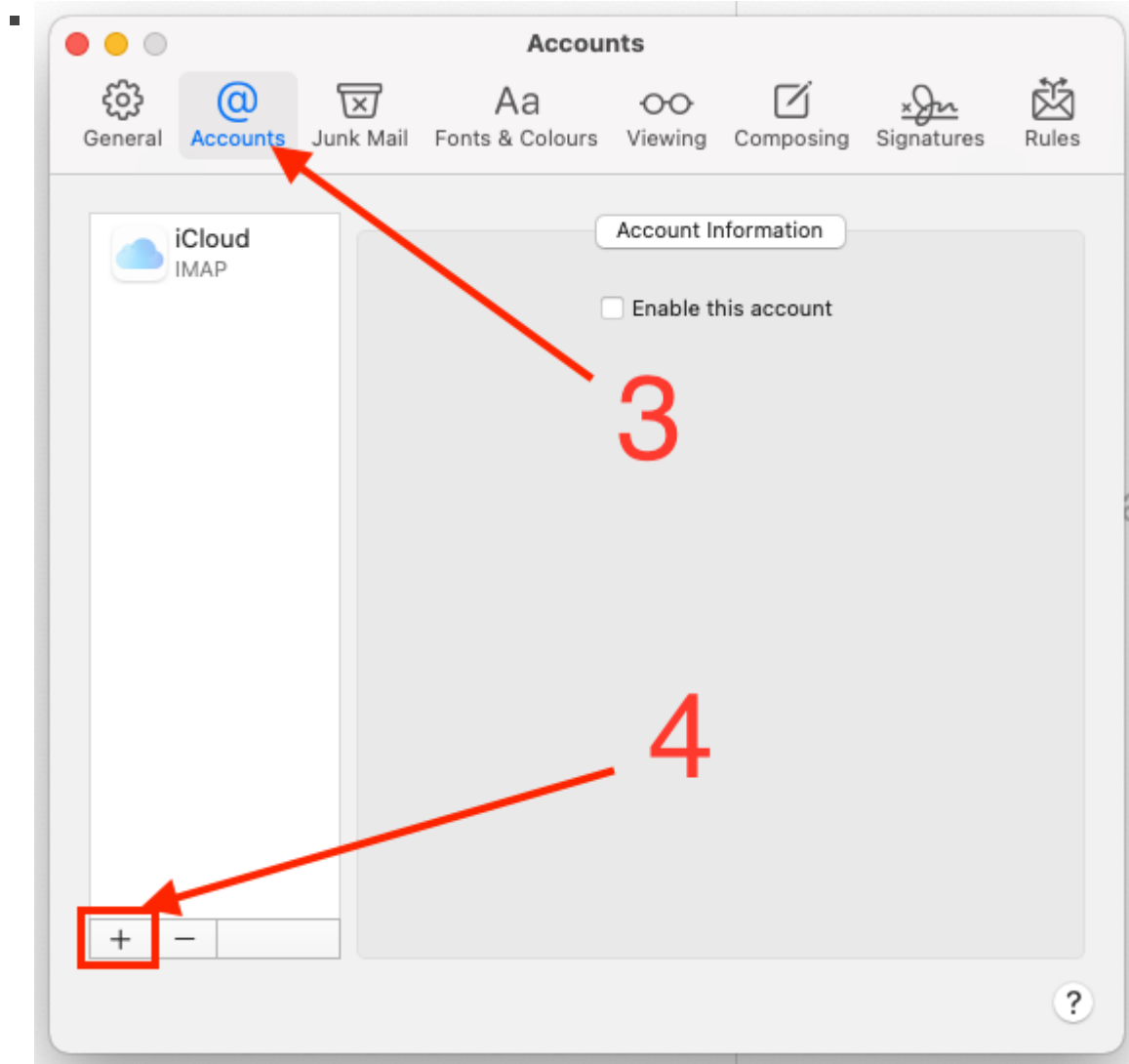
2. Przejdź do ustawień.



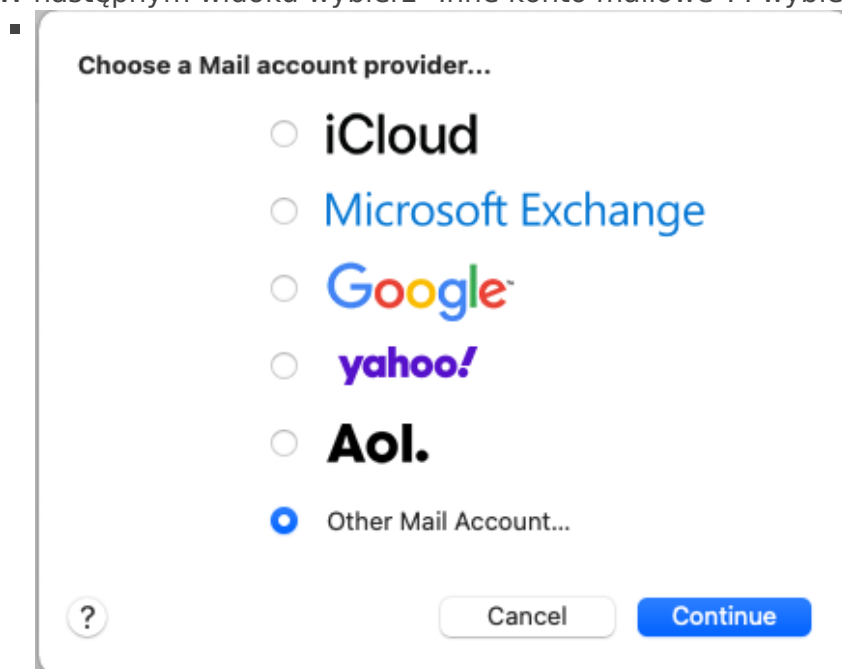
3. W ustawieniach wybierz "Konto".

- 4.

I dodaj konto przez "+".

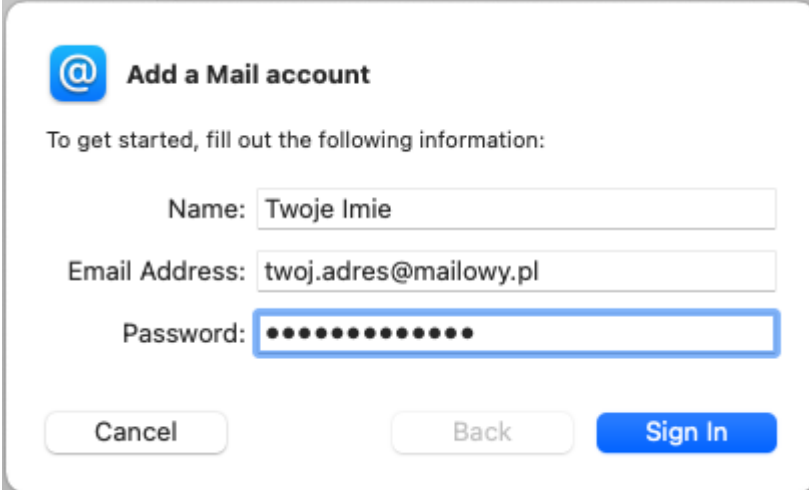


5. W następnym widoku wybierz "Inne konto mailowe". I wybierz "Dalej".

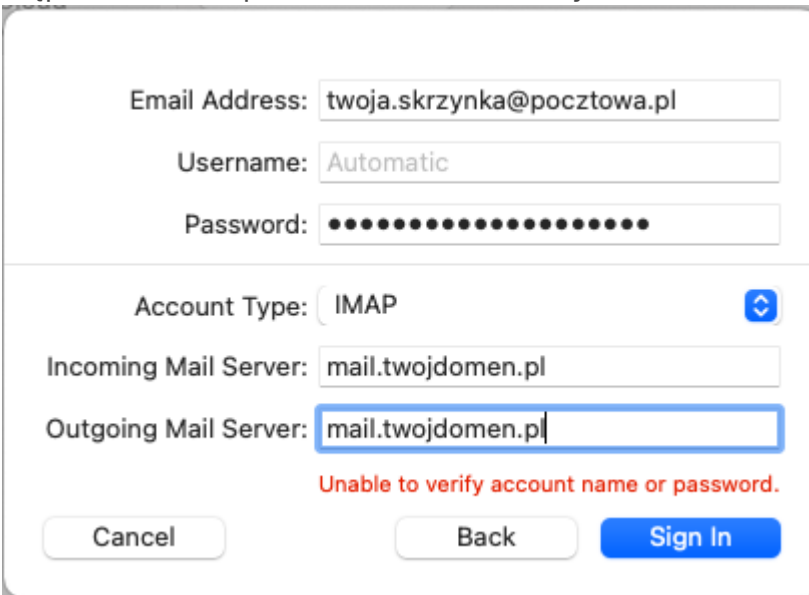


6.

W kolejnym widoku wpisz swoje dane do logowania.

- 

7. Następnie musisz wpisać adres serwera i wybrać "IMAP".

- 

8. Wybierz "Zaloguj" i korzystaj z poczty na Mac-u.

Revision #2

Created 8 November 2021 08:55:50 by Dmytro Kravchenko

Updated 4 January 2022 15:26:02 by Dmytro Kravchenko