

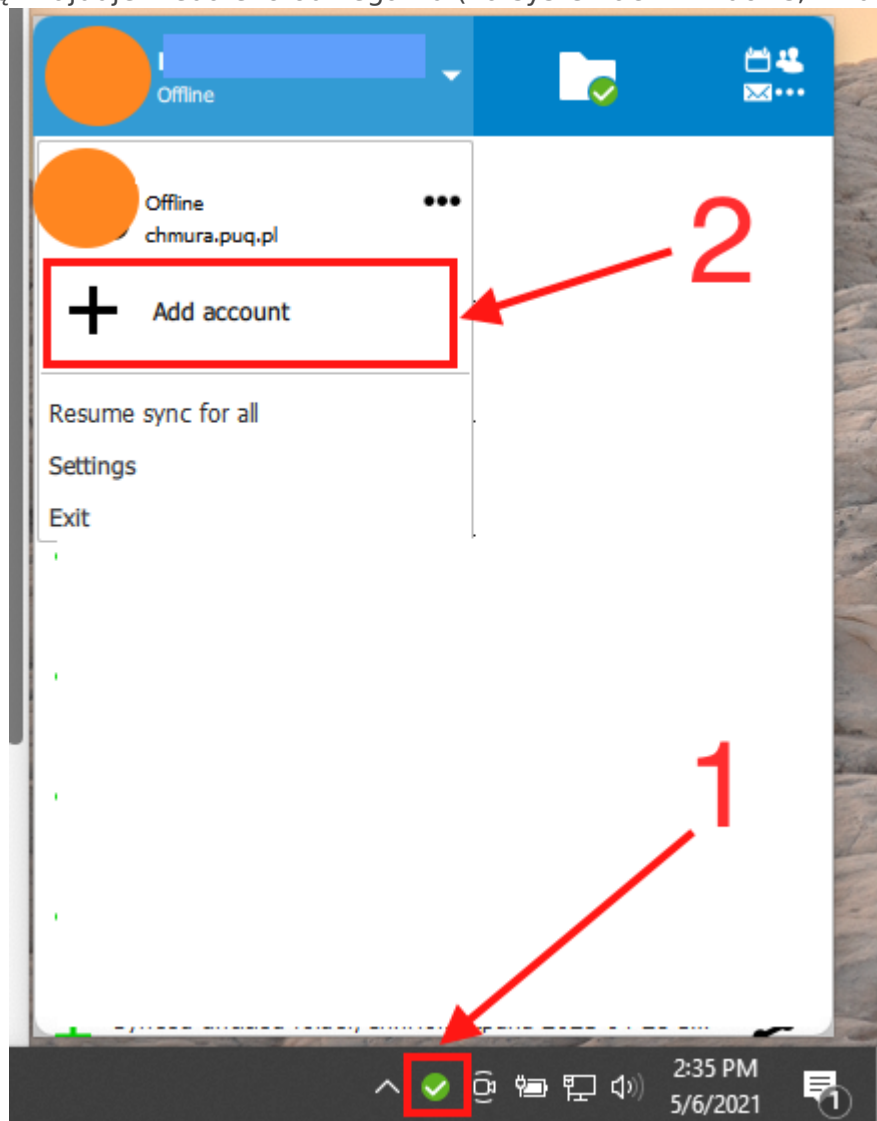
Publiczna Chmura

- [Jak dodawać konta w aplikacji NextCloud na twoim urządzeniu?](#)
- [Jak zmienić hasło w panelu klienta?](#)
- [Jak korzystać z chmury na Android?](#)
- [Jak korzystać z chmury na Linux?](#)
- [Jak korzystać z chmury na Windows?](#)
- [Jak korzystać z chmury na iPhone?](#)
- [Jak korzystać z chmury na macOS?](#)
- [Jak korzystać z chmury za darmo?](#)
- [Jak rozszerzyć kwoty dyskowe usługi?](#)
- [Jak się połączyć przez WebDAV w Windows?](#)
- [Jak się załogować do panelu serwera?](#)
- [Jak uzyskać adres WebDAV?](#)

Jak dodawać konta w aplikacji NextCloud na twoim urządzeniu?

Aby dodać kolejne konto do aplikacji Nextcloud, musisz wykonać następujące kroki:

1. Odnajdź uruchomioną aplikację Nextcloud na swoim urządzeniu (lub uruchom ją). Ikona się znajduje niedaleko od zegarka (na systemach Windows, Linux, macOS).



2. Wybierz "Dodać konto". I następnie wpisz swoje dane zgodnie z instrukcją, którą znajdziesz tutaj (zaczynając od kroku "7"):

1. Windows: <https://doc.puq.info/books/publiczna-chmura/page/jak-korzystac-z-chmury->

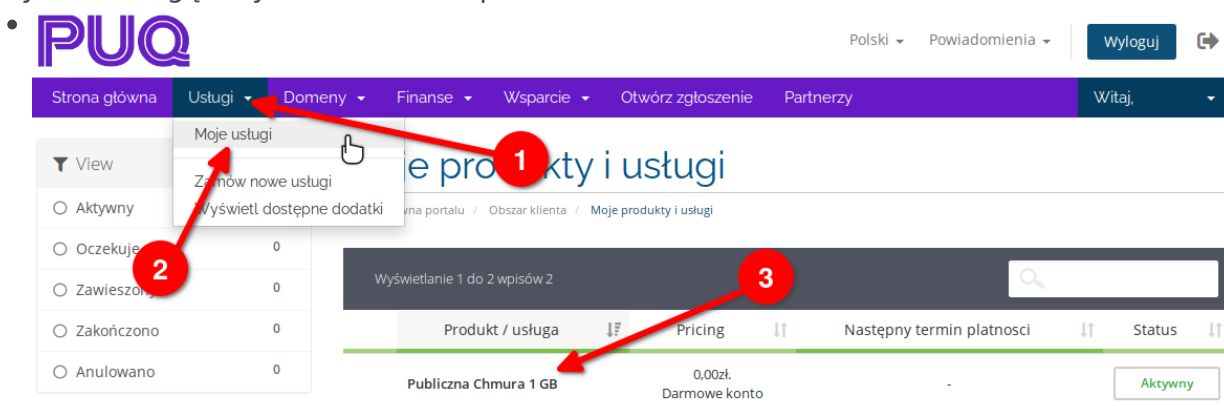
na-windows

2. Linux: <https://doc.puq.info/books/publiczna-chmura/page/jak-korzystac-z-chmury-na-linux>
3. macOS: <https://doc.puq.info/books/publiczna-chmura/page/jak-korzystac-z-chmury-na-macos>

Jak zmienić hasło w panelu klienta?

Aby zmienić hasło dostępu administratora do chmury w panelu klienta trzeba się zalogować do panelu klienta za pomocą linku <https://crm.puq.pl/>, i wykonać następujące kroki:

1. Wybrać "Usługi" w głównym menu.
2. Naciąć na "Moje Usługi" w podmenu "Usługi". Za tym się otworze strona usług klienta.
3. Wybrać usługę "Prywatna chmura plików"



4. Następnie na stronie produktu trzeba wybrać "Zmień hasło". Otworzy się strona zmiany hasła.

★ Przegląd

Informacje

Zarządzaj produktem

Strona główna portalu / Obszar klienta / Moje produkty i usługi / Szczegóły produktu

🔧 Akcje

Zmień hasło

Zmień usługę

4

Publiczna Chmura 1 GB
Za darmo

AKTYWNY

Zmień

Zarządzaj

5. Wpisać swoje hasło.



English ▾ Notifications ▾ Logout

Hello, [User Name]

★ Overview

Information

🔧 Actions

Change Password

Request Cancellation

Manage Product

Portal Home / Client Area / My Products & Services / Product Details

Change Password

5

New Password

6

Confirm New Password

7

Generate Password

Tips for a good password
Use both upper and lowercase characters
Include at least one symbol (# \$! % & etc...)
Don't use dictionary words

Save Changes Cancel

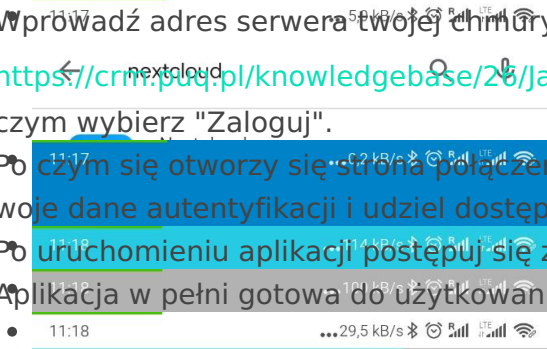
6. Następnie wybierz "Save Changes".

! Uwaga! Hasło powinno być mocne!

Jak korzystać z chmury na Android?

Aby móc korzystać z chmury na urządzeniu z systemem operacyjnym na bazie Android musisz wykonać następujące kroki:

1. Wejście do sklepu za aplikacja.
2. Instalacja aplikacji i uruchomienia aplikacji.
3. Wprowadź adres serwera twojej chmury (więcej informacji znajdziesz tutaj <https://crm.puy.pl/knowledgebase/26/Jak-się-załogować-do-panelu-serwera.html>). Po czym wybierz "Zaloguj".
4. Po czym się otworzy się strona połączenia się z kontem. Naciśnij "Zaloguj", wprowadź swoje dane autentyfikacji i udziel dostęp do konta.
5. Po uruchomieniu aplikacji postępuj się zgodnie z instrukcjami wyświetlane na ekranie.
6. Aplikacja w pełni gotowa do użytkowania.

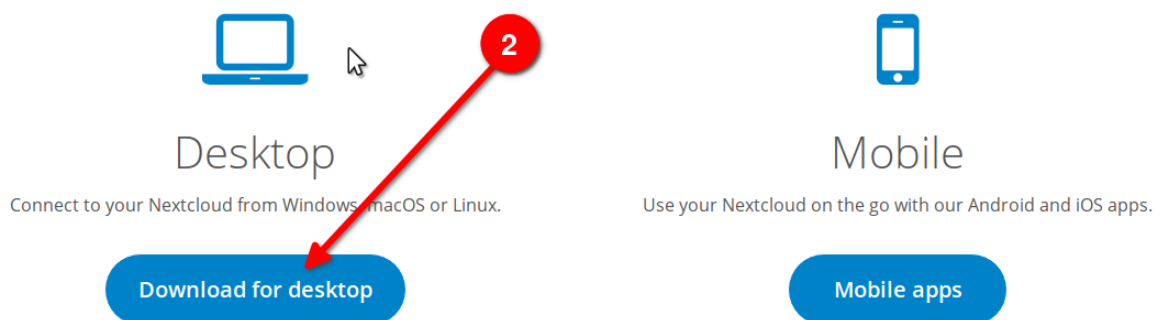


Jak korzystać z chmury na Linux?

Aby korzystać z chmury na Linux, trzeba wykonać następujące kroki:

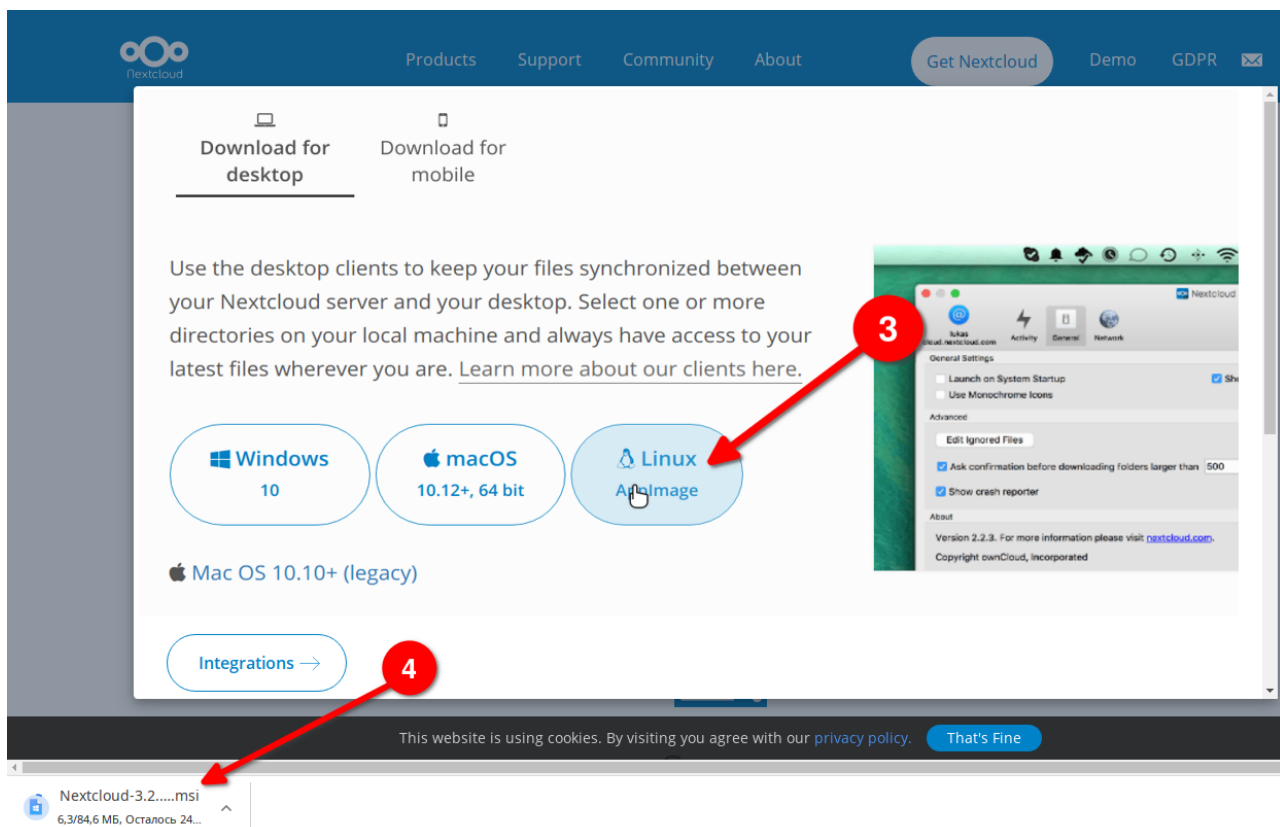
1. Przekierować się do strony <https://nextcloud.com/install/>.
2. Naciśnij na przycisk "Download for desktop".

•

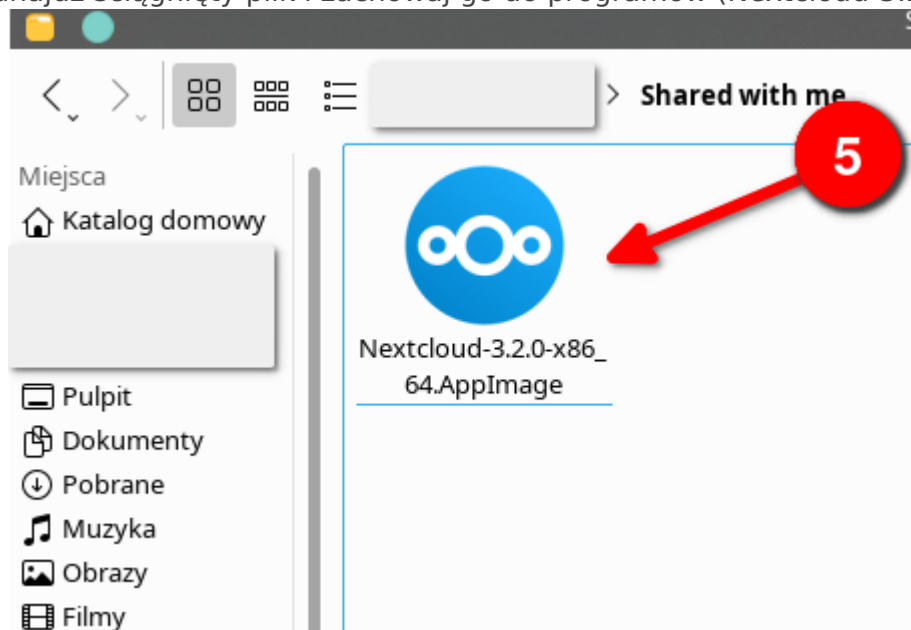


3. Wybierz "[Linux](#)".
4. Doczekaj się załadowania pliku i uruchom instalację.

•

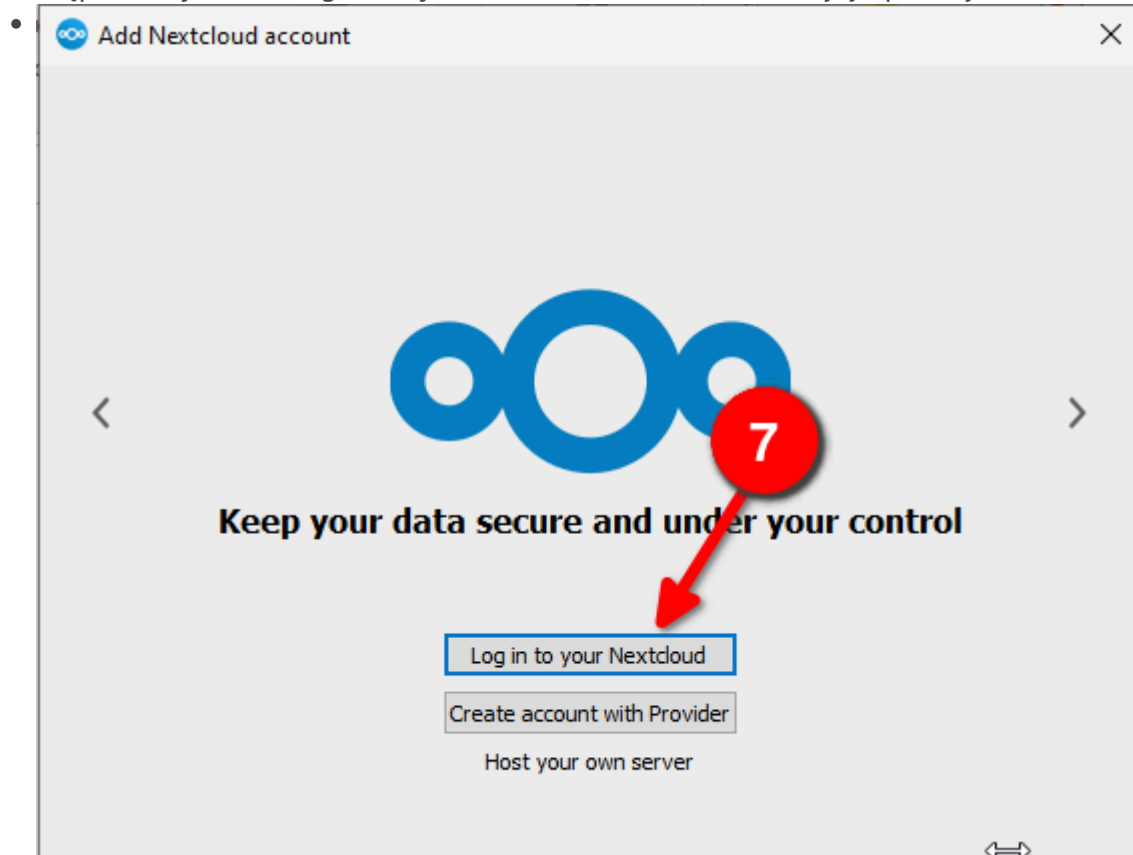


Odnajdź ściągnięty plik i zachowaj go do programów (Nextcloud-3.2.0-x86_64.AppImage).



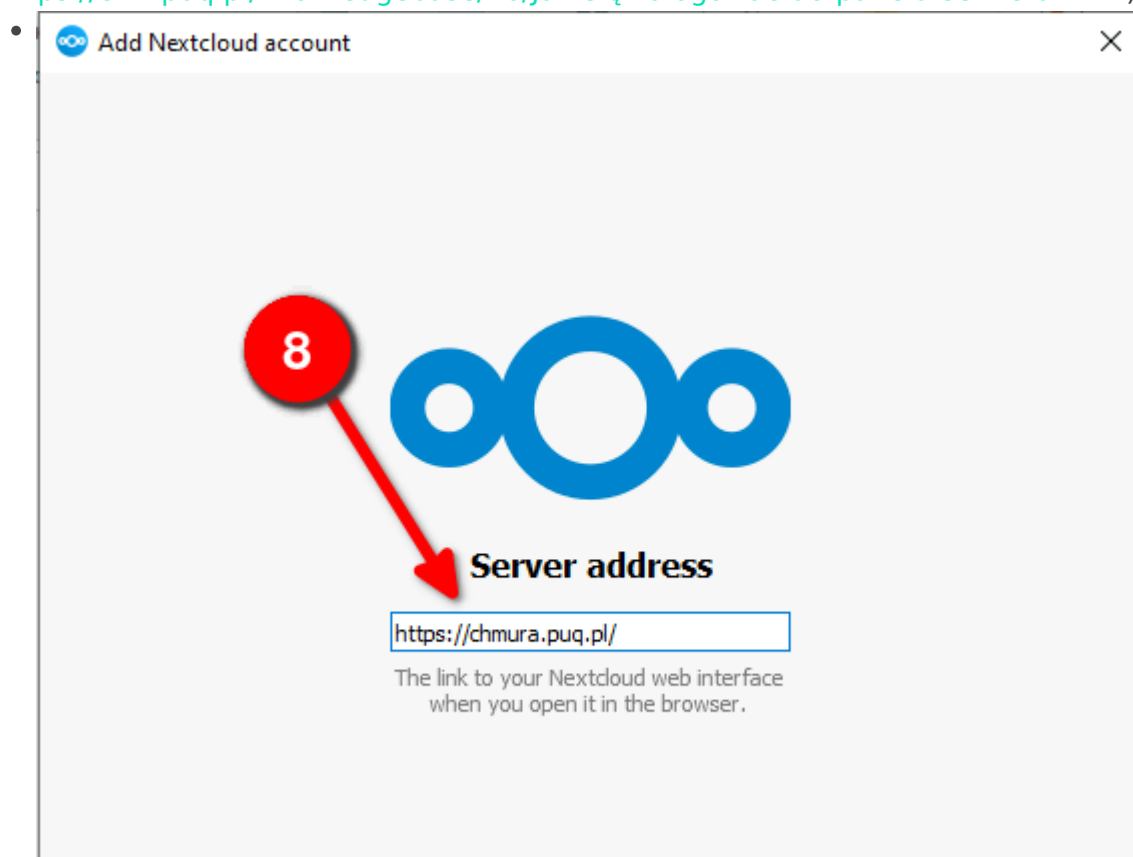
Za tym uruchom aplikację Next Cloud.

Następnie, wybierz "Log in to your NextCloud" w oknie twojej aplikacji.



Wpisz swój adres hostu i naciśnij dalej lub "Enter" (więcej informacji

<https://crm.puq.pl/knowledgebase/26/Jak-się-załogować-do-panelu-serwera.html>)



Następnie, otworzy się twoja przeglądarka internetowa, gdzie musisz się zalogować.



Połącz się z kontem

Zaloguj się przed udzieleniem dostępu _____ (Desktop Client - Linux) do swojego konta PUQ Chmura.

Jeśli nie konfigurujesz nowego urządzenia lub aplikacji, to wynika z tego, że ktoś inny chce, abyś udzielił dostępu do Twoich danych. W takim przypadku nie kontynuuj, tylko skontaktuj się z administratorem systemu.

Zaloguj →

Wpisz swoje dane do logowania. I udzielić dostęp.



Dostęp do konta

Zamierzasz udzielić dostępu do swojego konta PUQ Chmura dla _____ (Desktop Client - Linux).

Udziel dostępu →

Następnie wróć do okna aplikacji i dokończ połączenie z chmurą.

Możesz zmienić folder synchronizacji (jeśli zostawić domyślnie to się utworzy folder o nazwie "NextCloud" w folderze twojego użytkownika).

Możesz zmienić niektóre ustawienia.

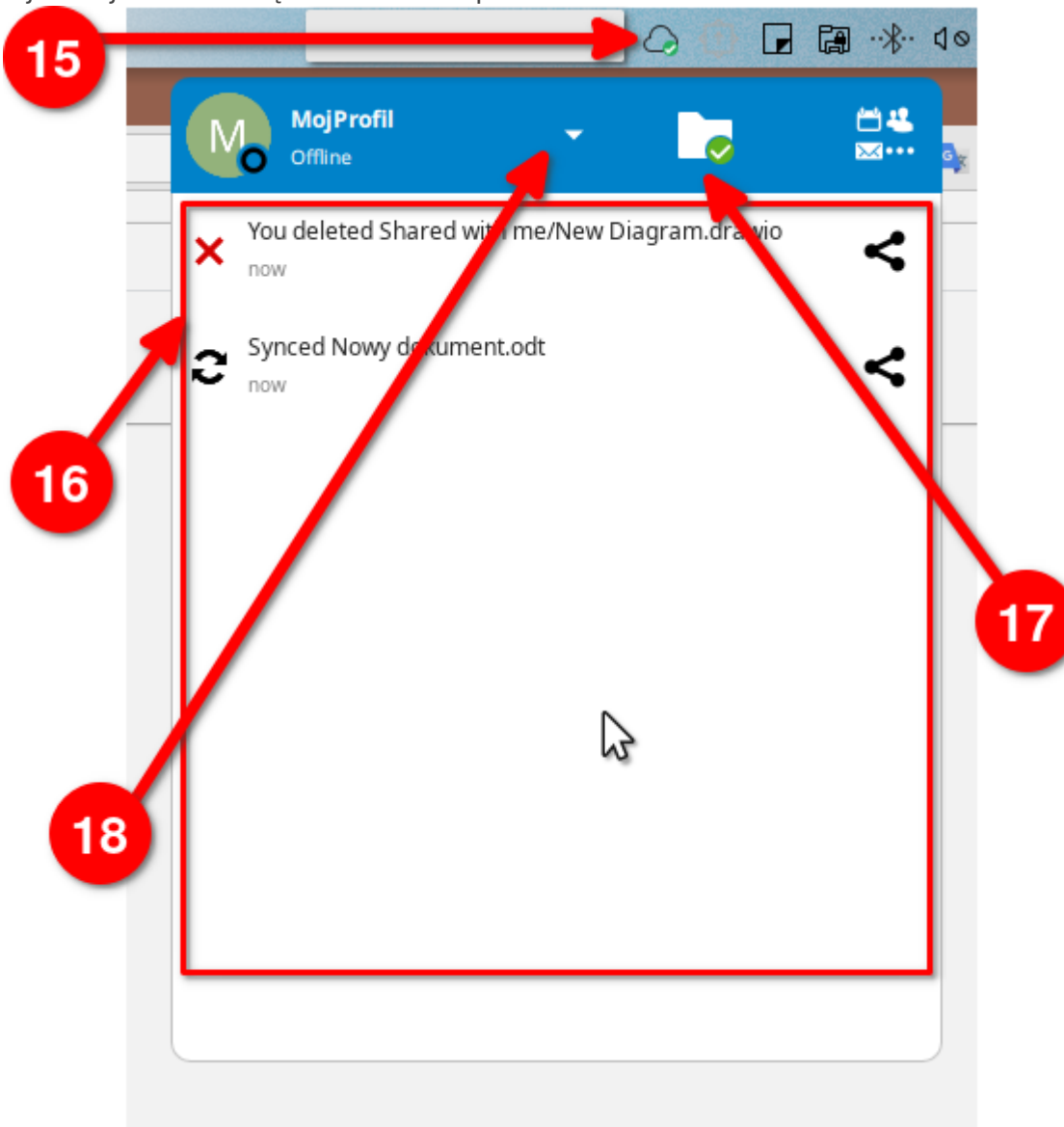
Naciśnij "Połączyć" żebyś zakończyć instalację.

W pasku ikon aplikacji przy zegarku odnajdziesz aplikację i będziesz mógł ją sterować.

Będzie wyświetlane ostatnie zmiany i powiadomienia.

Naciśnij żebyś przejść do synchronizowanego folderu na twoim urządzeniu.

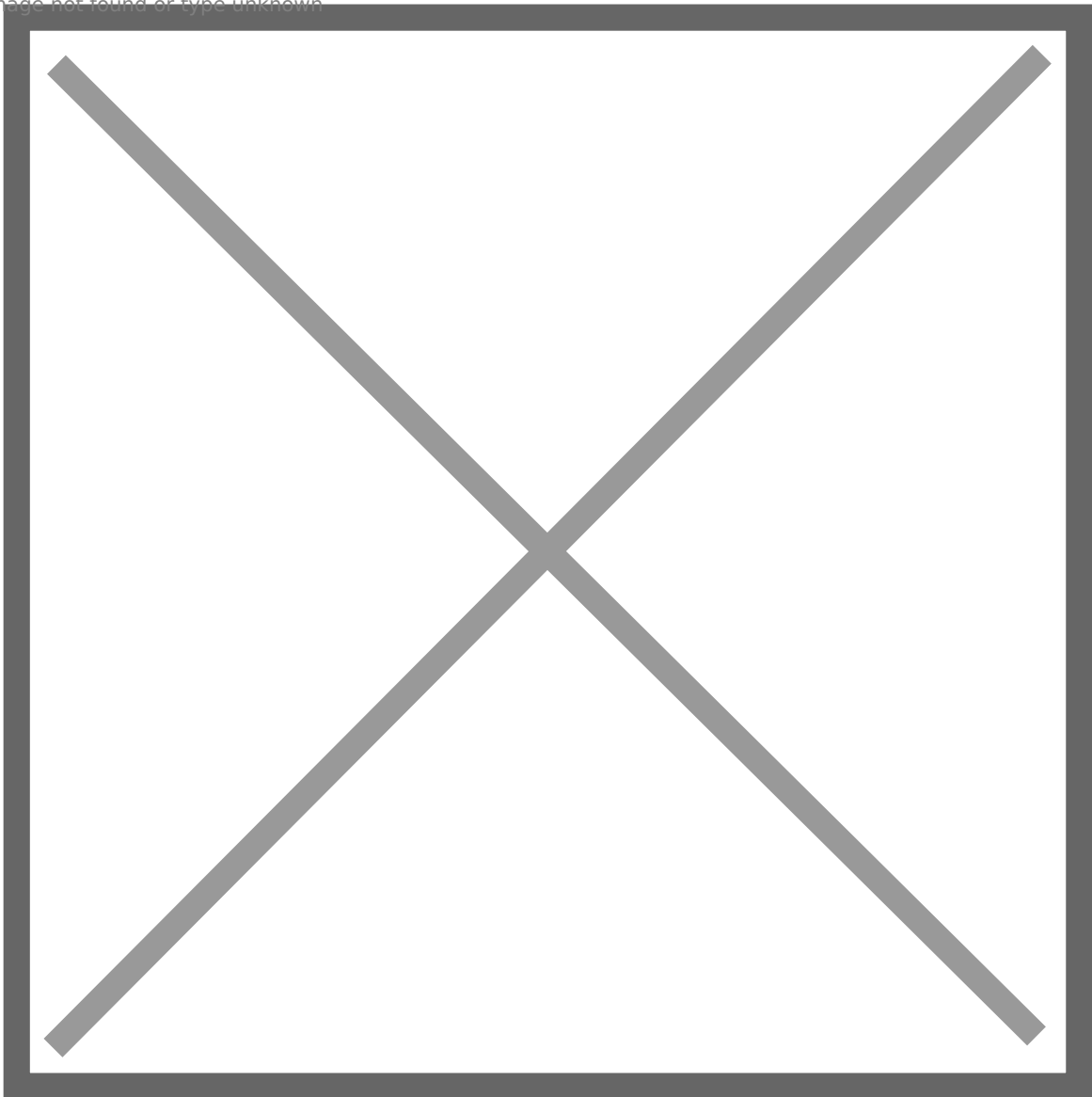
Tutaj odnajdziesz zarządzanie swoim profilem.



Jak korzystać z chmury na Windows?

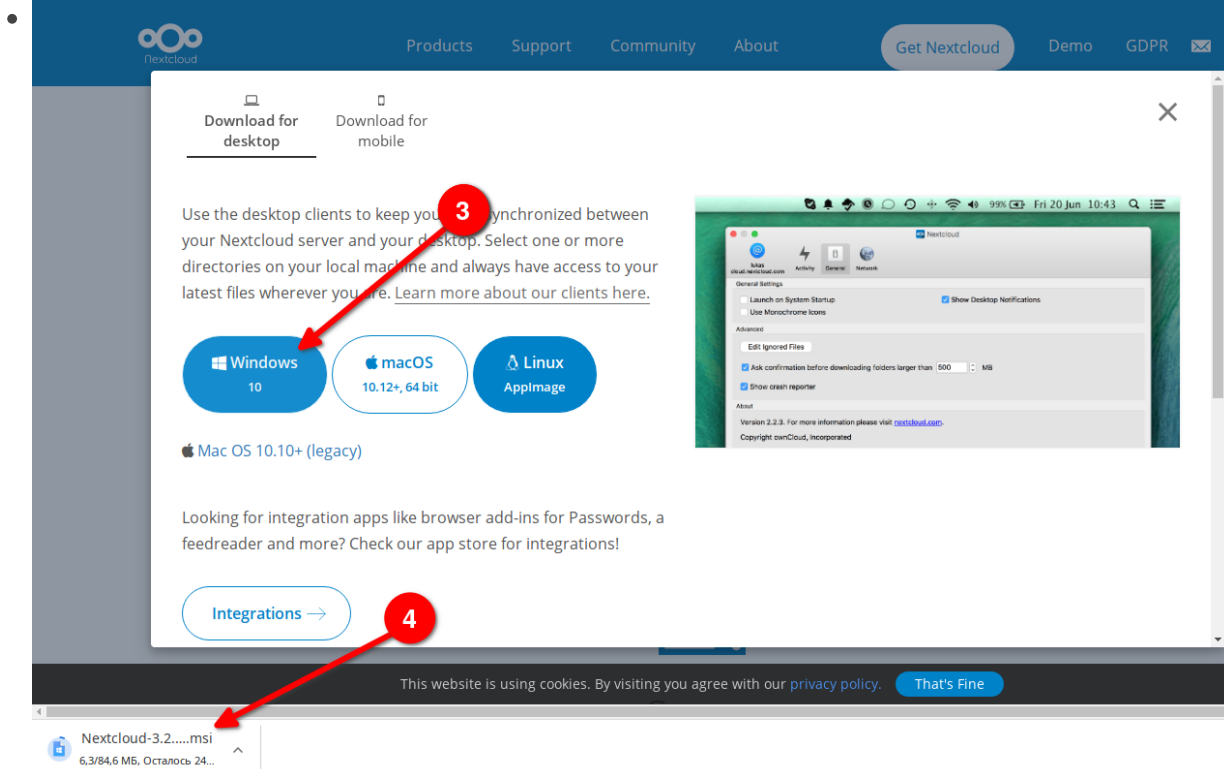
Aby korzystać z chmury na Windows, trzeba wykonać następujące kroki:

1. Przekierować się do strony <https://nextcloud.com/install/>.
2. Naciśnij na przycisk "[Download for desktop](#)".
 - Image not found or type unknown

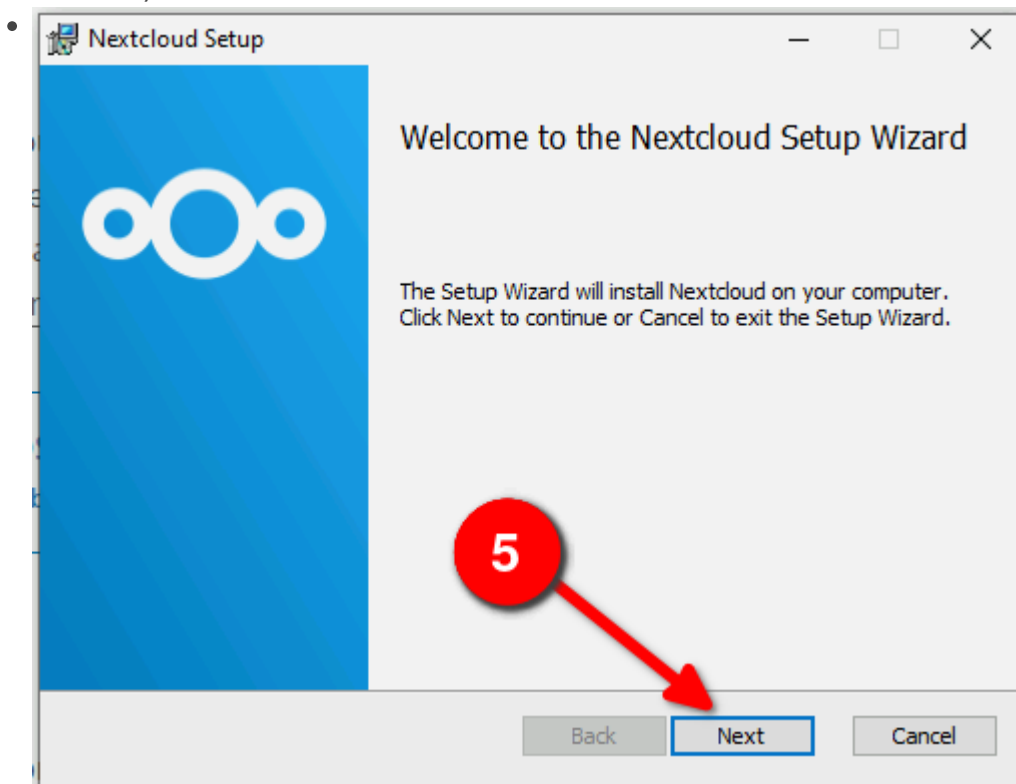


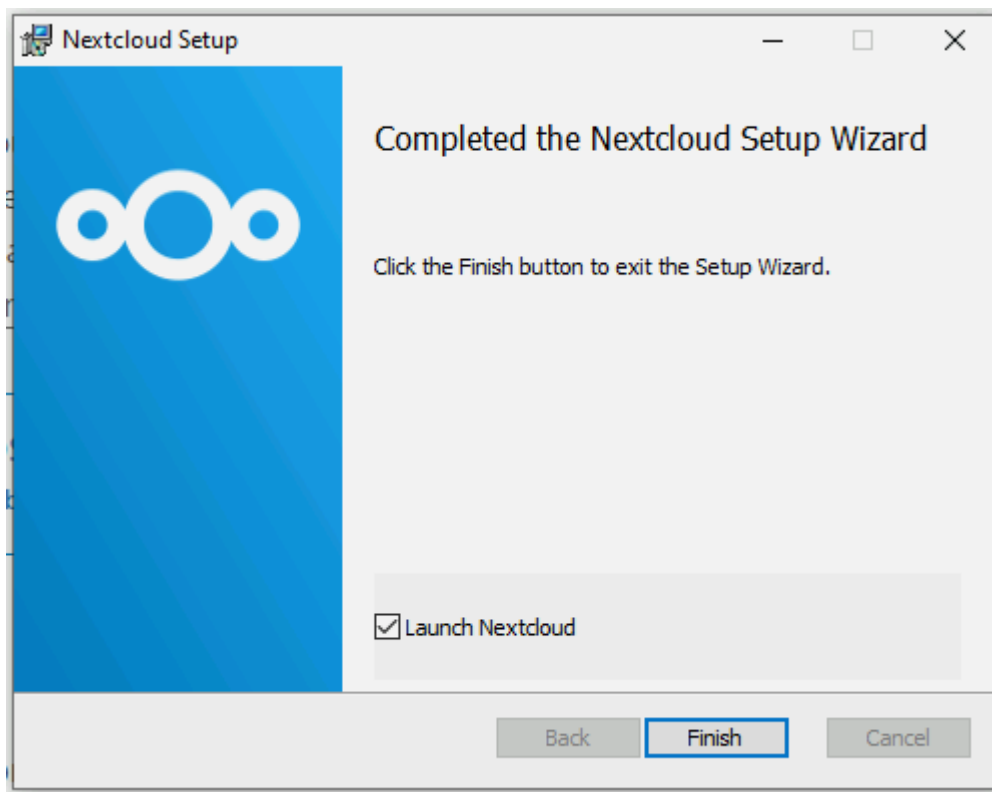
3. Wybierz "[Windows 10](#)"
- 4.

Doczekaj się załadowania pliku i uruchom instalację.



5. Zainstaluj aplikację i uruchom ponownie twój komputer (postępuj się zgodnie z instrukcją na ekranie)

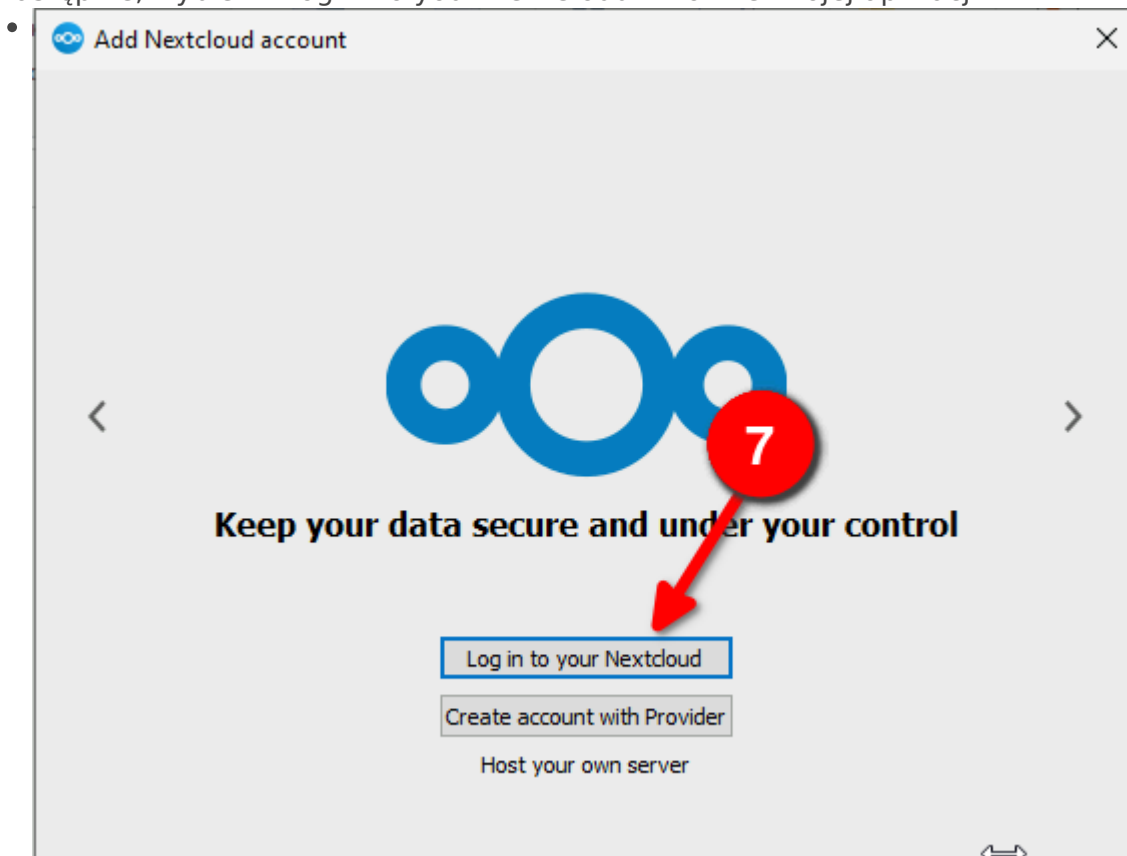




6. Za tym uruchom aplikację Next Cloud z menu lub na pulpicie.



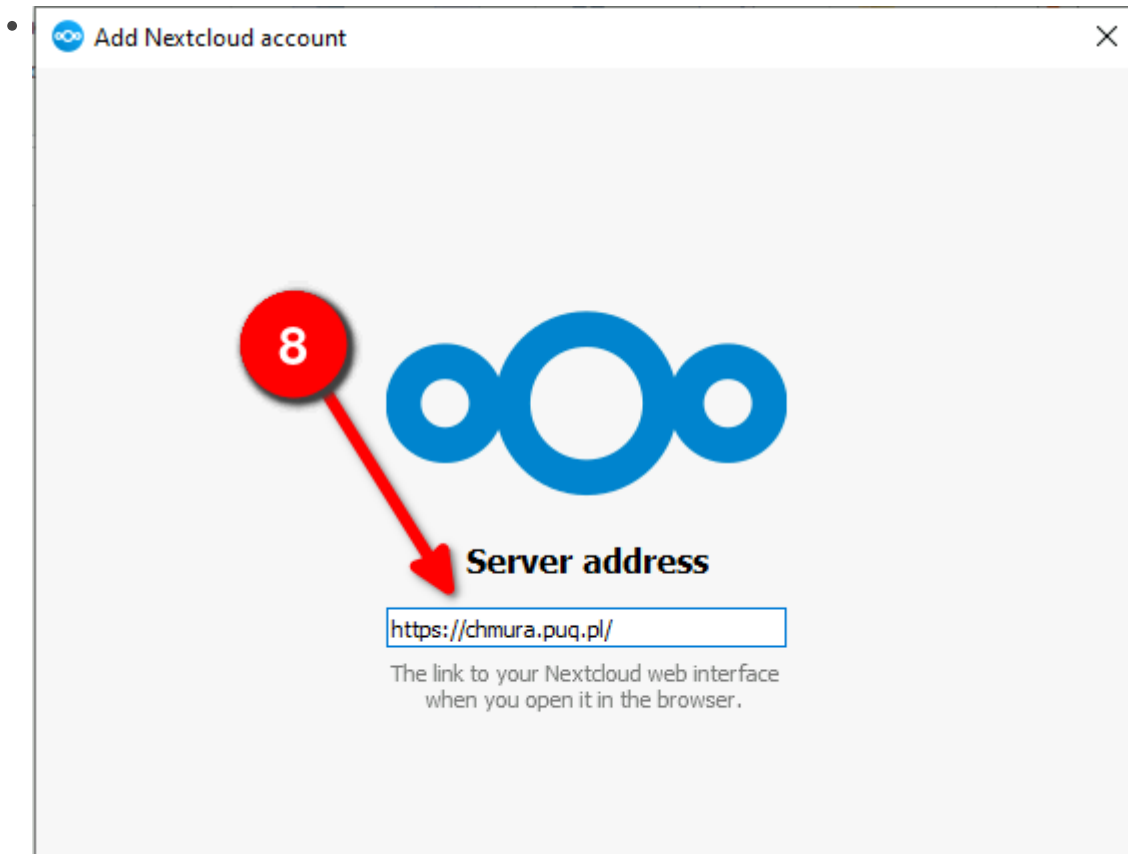
7. Następnie, wybierz "Log in to your NextCloud" w oknie twojej aplikacji.



8. Wpisz swój adres hostu i naciśnij dalej lub "Enter" (więcej informacji

<https://crm.puq.pl/knowledgebase/26/Jak-się-załogować-do-panelu-serwera.html>

)



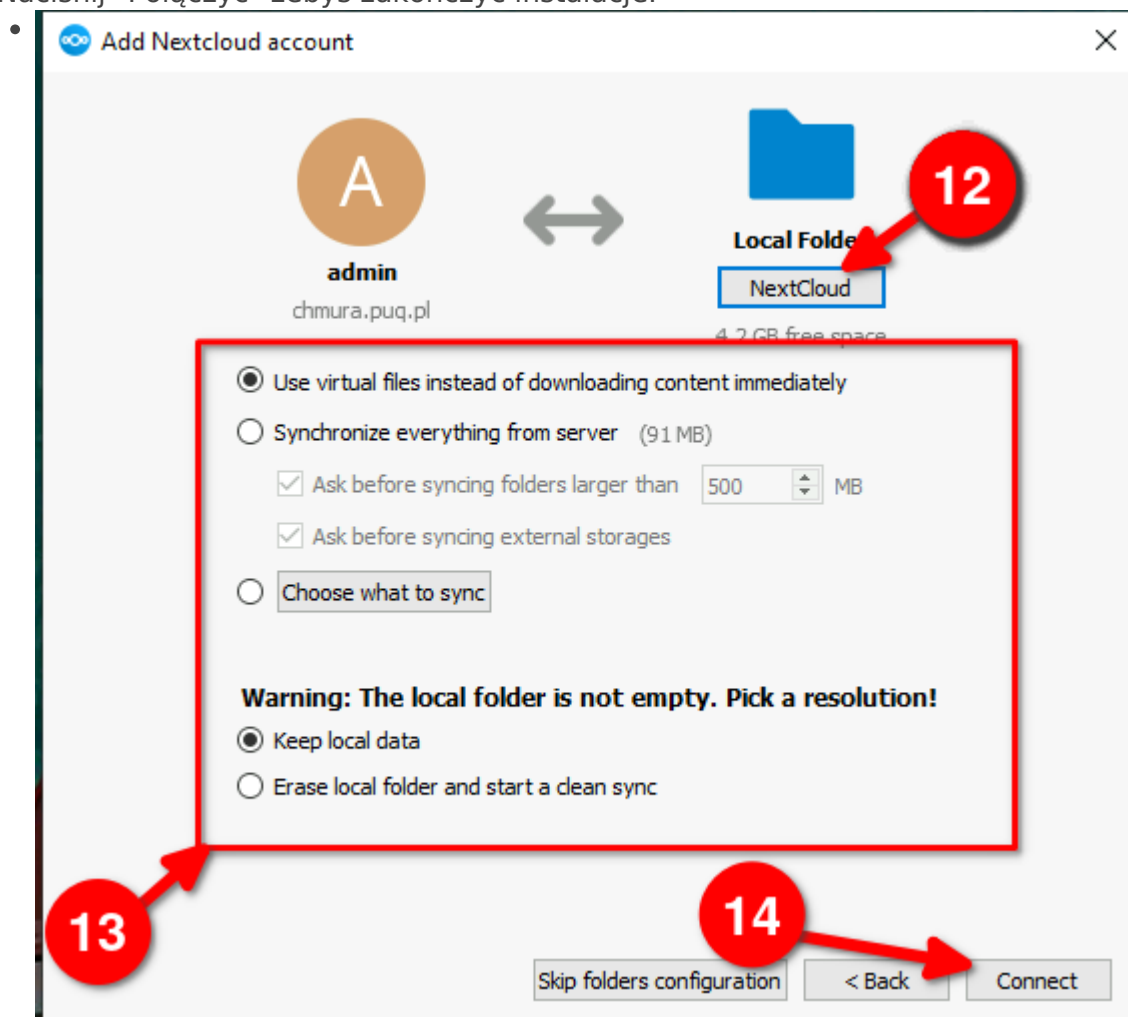
9. Następnie, otworzy się twoja przeglądarka internetowa, gdzie musisz się zalogować.



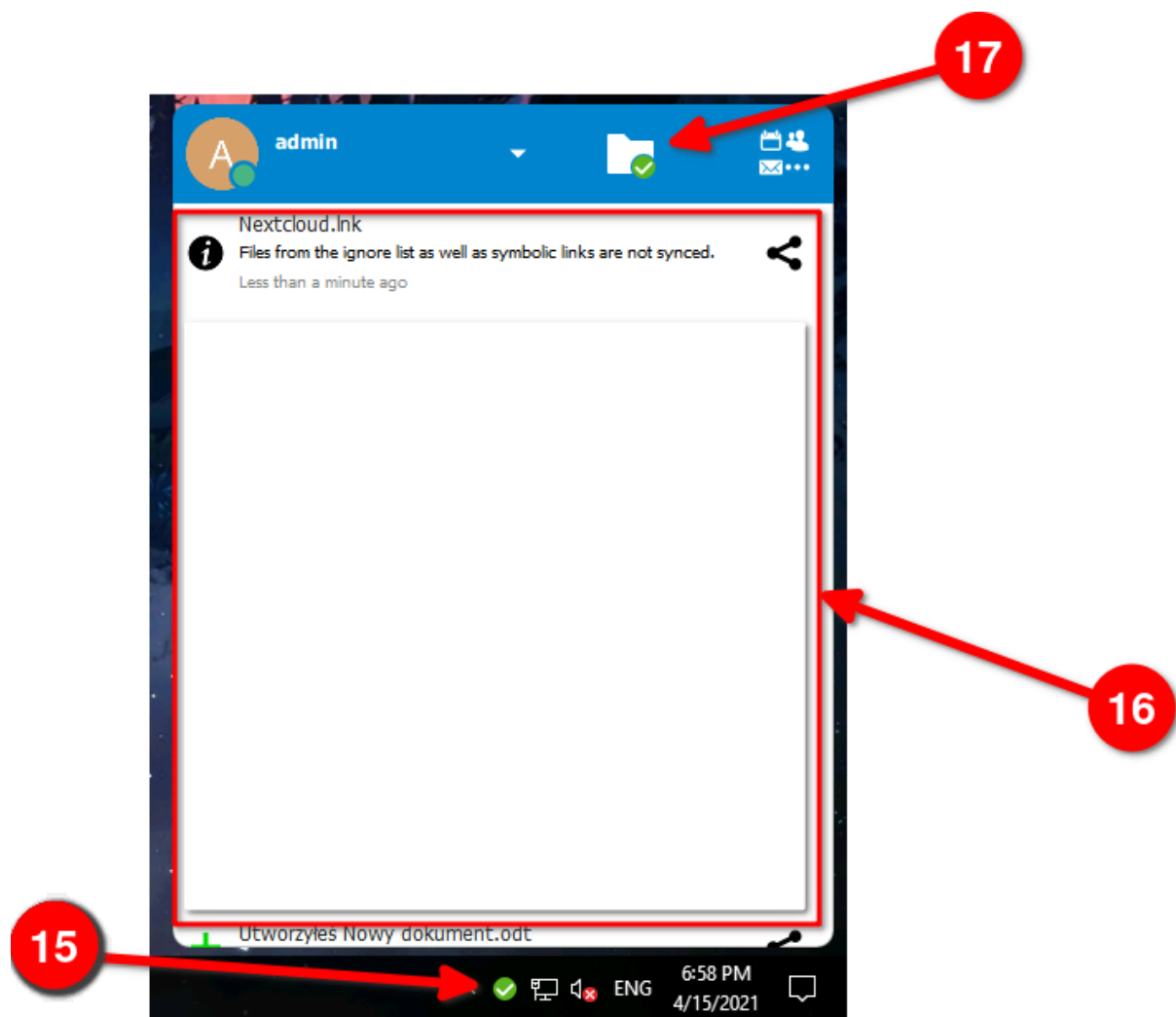
10. Wpisz swoje dane do logowania. I udziel dostęp.



11. Następnie wróć do okna aplikacji i dokończ połączenie z chmurą.
12. Możesz zmienić folder synchronizacji (jeśli zostawić domyślnie to się utworzy folder o nazwie "NextCloud" w folderze twojego użytkownika).
13. Możesz zmienić niektóre ustawienia.
14. Naciśnij "Połączyć" żebyś zakończyć instalację.



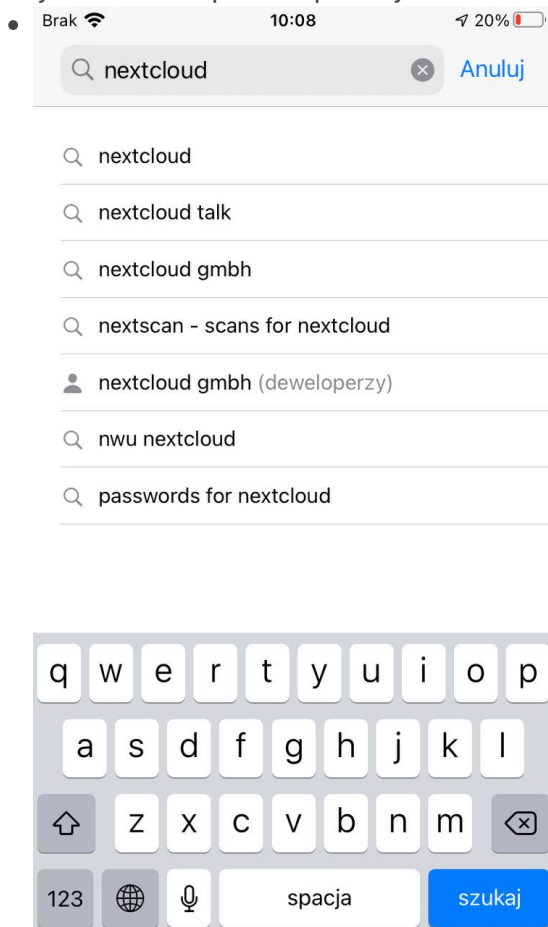
15. W pasku ikon aplikacji przy zegarku odnajdziesz aplikację i będziesz mógł ją sterować.
16. Będzie wyświetlane ostatnie zmiany i powiadomienia.
17. Naciśnij żebyś przejść do synchronizowanego folderu na twoim urządzeniu.



Jak korzystać z chmury na iPhone?

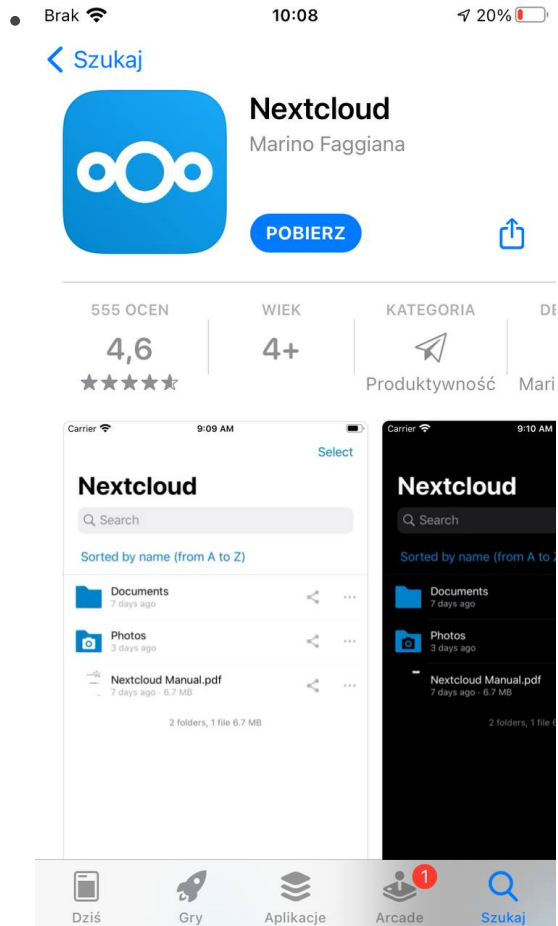
Aby móc korzystać z chmury ze swojego iPhone musisz ściągnąć aplikację ze sklepu i wykonać następujące kroki:

1. Wejście do sklepu za aplikacja.



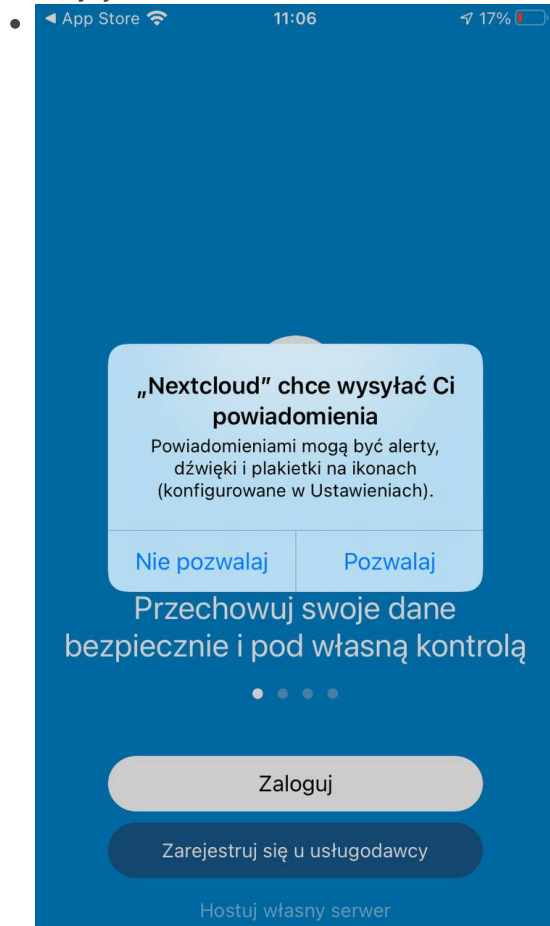
2.

Instalacja aplikacji i uruchomienia aplikacji.

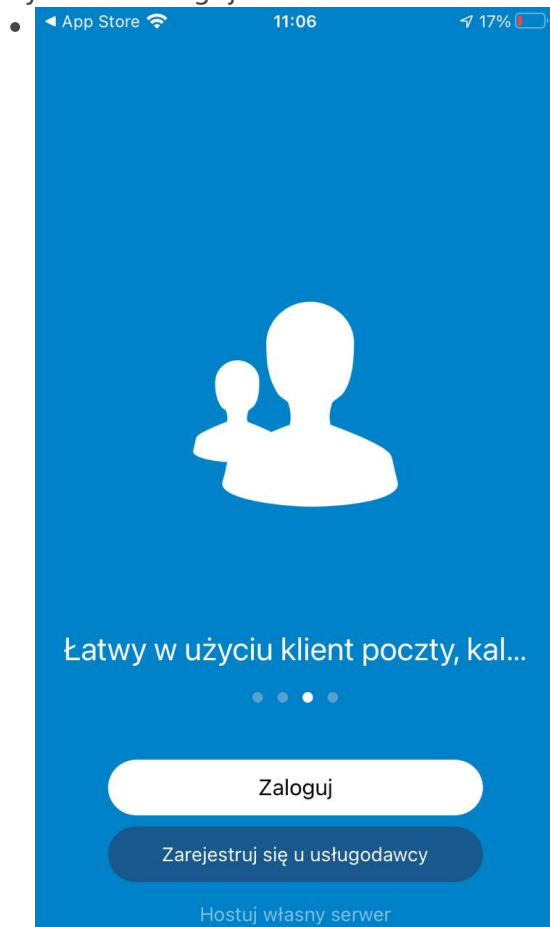


3. Po uruchomieniu aplikacji postępuj się zgodnie z instrukcjami wyświetlane na ekranie, na przykład, jeśli chcesz otrzymywać PUSH od aplikacji (z powodu, na przykład, aktywności

w twojej chmurze).



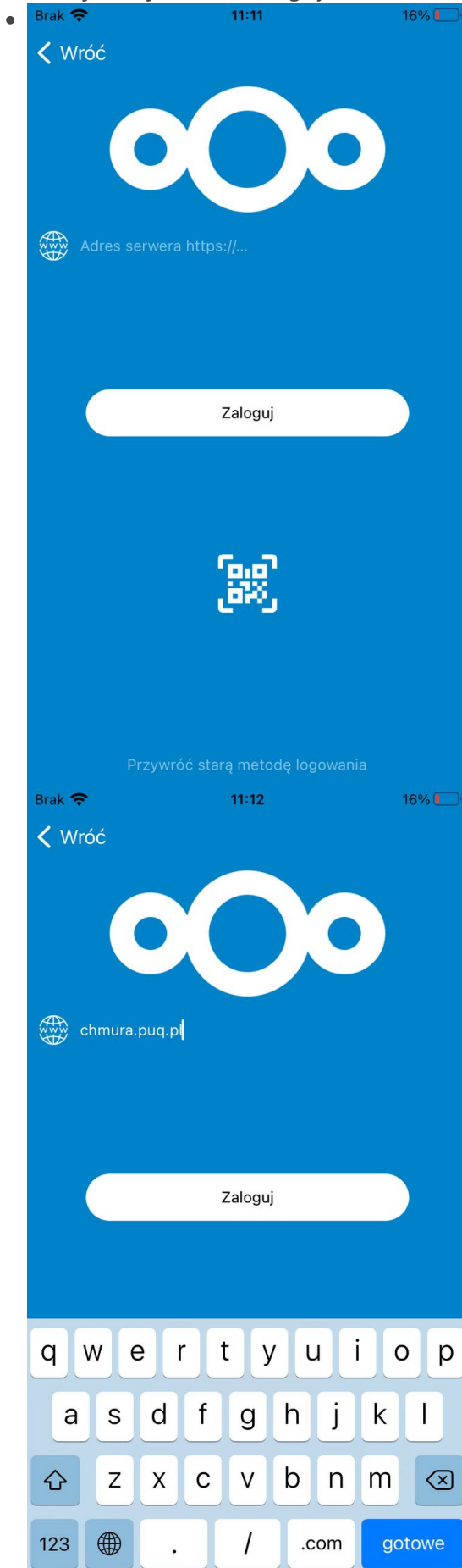
4. Wybierz "Zaloguj".



5. Wprowadź adres serwera twojej chmury (więcej informacji znajdziesz tutaj

<https://crm.puq.pl/knowledgebase/26/Jak-się-załogować-do-panelu-serwera.html>

). Po czym wybierz "Zaloguj".



6. Po czym się otworzy się strona połączenia się z kontem. Naciśnij "Zaloguj", wprowadź

woje dane autentyfikacji i udzieli dostęp do konta.

Brak 11:12 16%

[Wróć](#)

PUQ

Połącz się z kontem

Zaloguj się przed udzieleniem dostępu **Mozilla/5.0 (iOS) Nextcloud-iOS/3.4.0** do swojego konta PUQ Chmura.

Jeśli nie konfigurujesz nowego urządzenia lub aplikacji, to wynika z tego, że ktoś próbuje, abyś udzielił dostępu do Twoich danych. W takim przypadku nie kontynuuj, tylko skontaktuj się z administratorem systemu.

Zaloguj →

Brak 11:12 15%

[Wróć](#)

PUQ

Zaloguj →

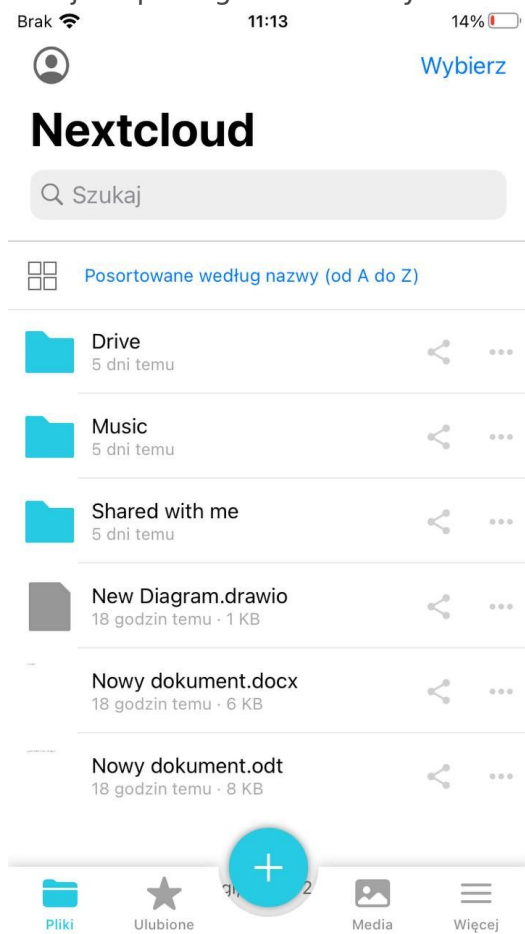
[Zapomniałeś hasła?](#)

[Zaloguj się za pomocą urządzenia](#)

PUQ Chmura – bezpieczny dom dla wszystkich danych










7. Aplikacja w pełni gotowa do użytkowania.



Więcej



MojProfil

-  Przeniesienia >
-  Ostatnie >
-  Powiadomienie >
-  Aktywność >
-  Udostępnianie >
-  Zarządzaj plikami offline >
-  Zeskanowane obrazy >

Używasz 243,5 MB z 1 GB



Pliki



Ulubione



Media



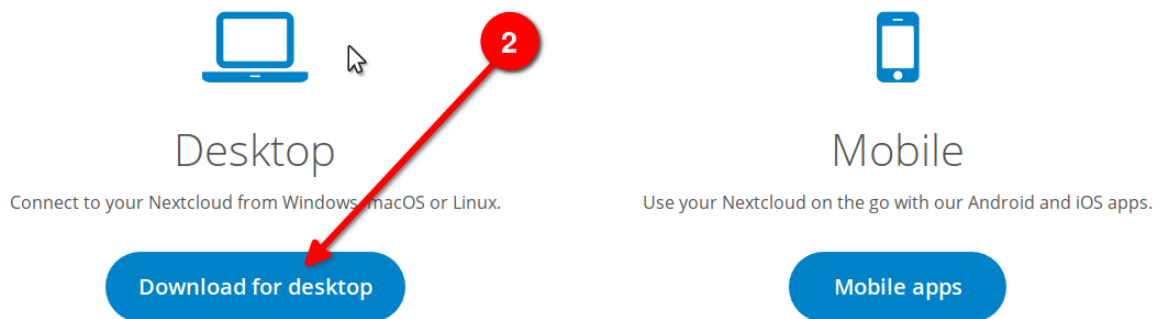
Więcej

Jak korzystać z chmury na macOS?

Aby korzystać z chmury na macOS, trzeba wykonać następujące kroki:

1. Przekierować się do strony <https://nextcloud.com/install/>.
2. Naciśnij na przycisk "Download for desktop".

•

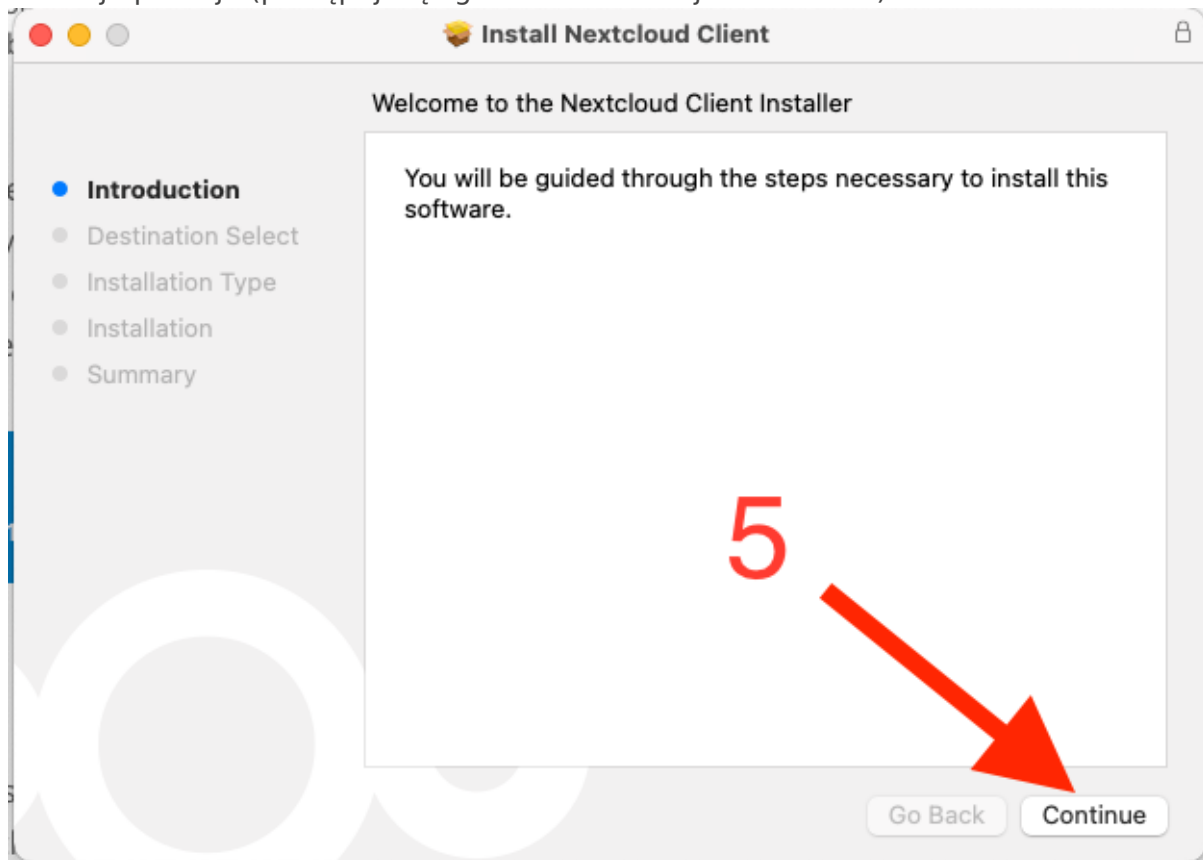


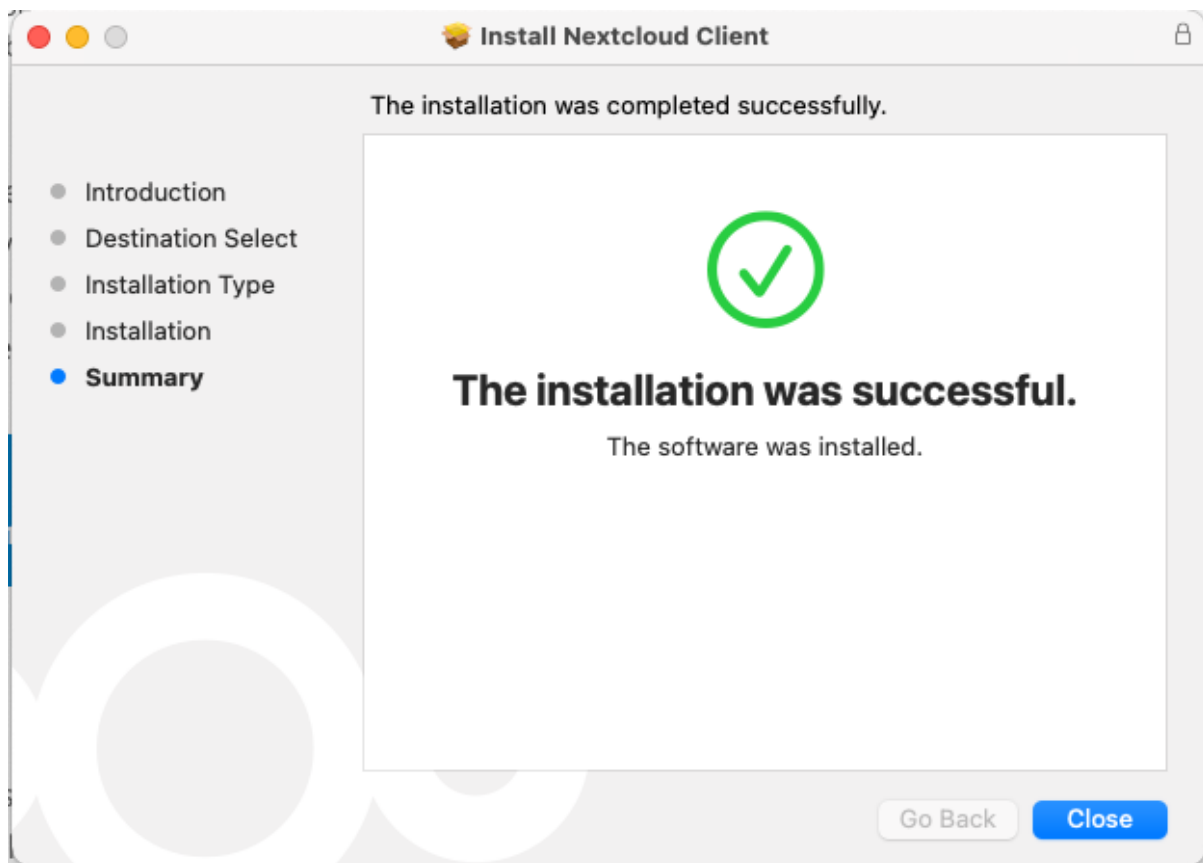
3. Wybierz "[macOS](#)".
4. Doczekaj się załadowania pliku i uruchom instalację.

•

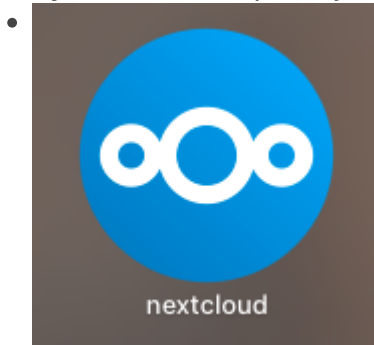
The screenshot shows the Nextcloud website's desktop client download page. At the top, there are links for 'Download for desktop' and 'Download for mobile'. The main text explains that desktop clients keep files synchronized between the Nextcloud server and the desktop. Below this, there are three buttons for 'Windows 10', 'macOS 10.12+, 64 bit', and 'Linux AppImage'. A red arrow labeled '3' points to the macOS button. To the right, a window titled 'Nextcloud' shows the application's settings, including 'General Settings' and 'Advanced' options. Below the buttons, there is a link for 'Integrations' and a section for 'find here:' with links to 'documentation' and 'source code'. A red arrow labeled '4' points to the 'Integrations' link. At the bottom, there is a cookie consent banner that says 'This website is using cookies. By visiting you agree with our privacy policy.' with a 'That's Fine' button.

5. Zainstaluj aplikację (postępuj się zgodnie z instrukcją na ekranie)



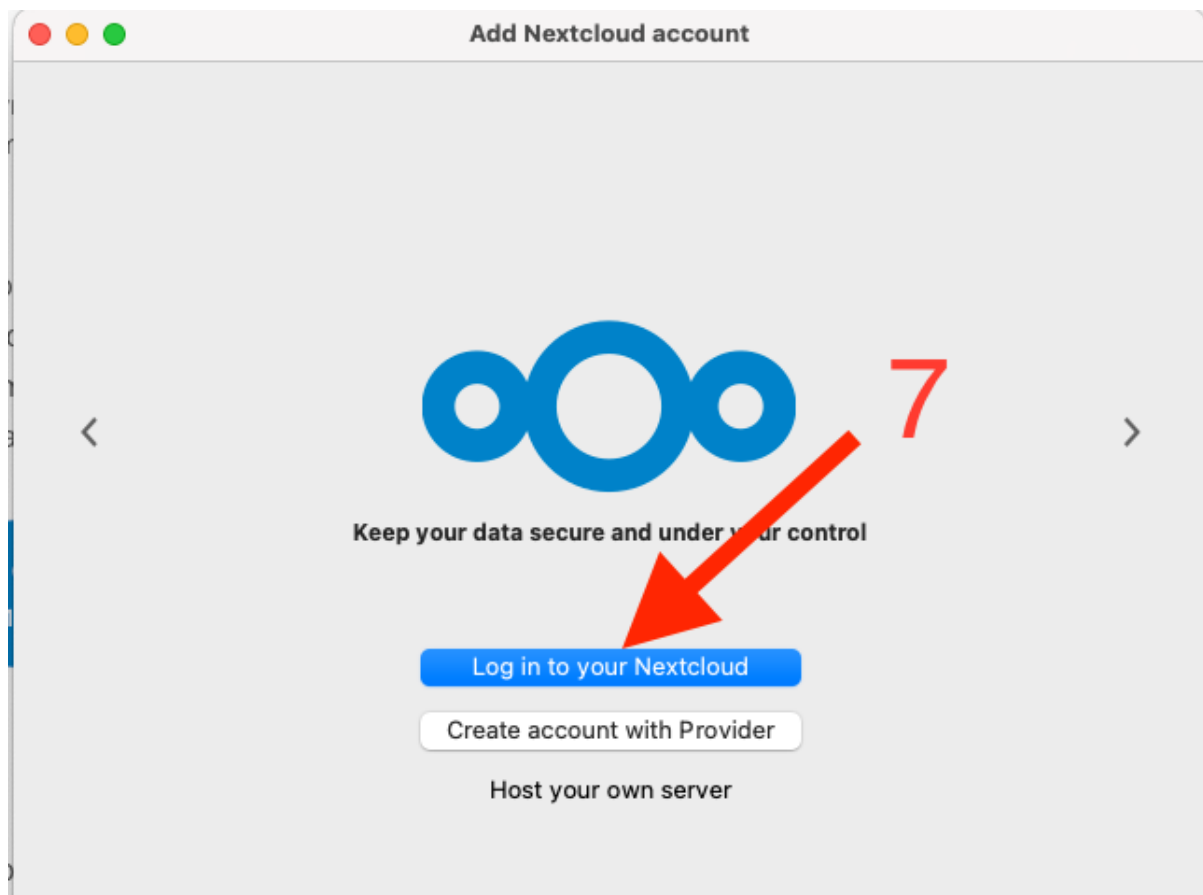


6. Za tym uruchom aplikację Next Cloud z menu.



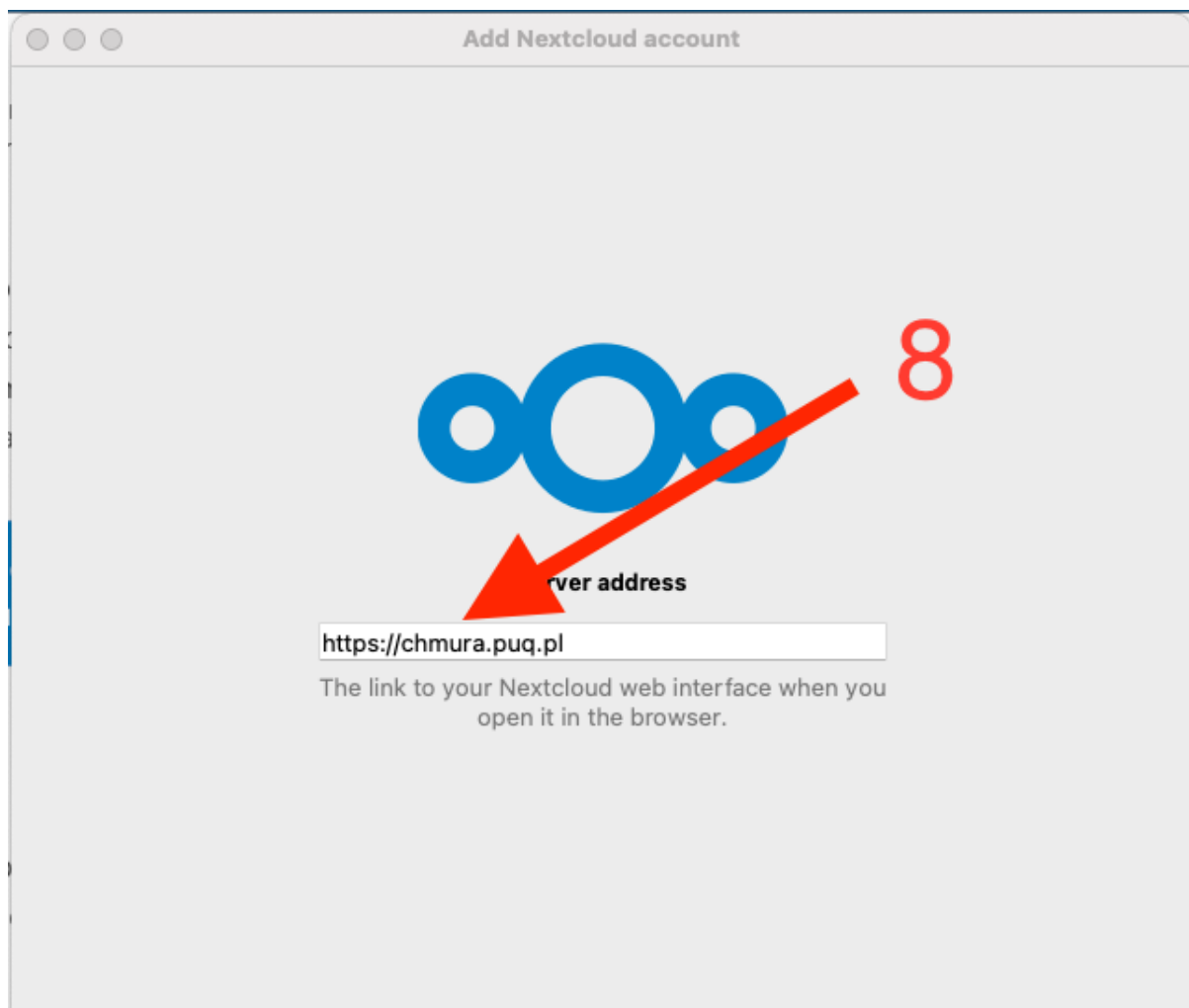
7. Następnie, wybierz "Log in to your NextCloud" w oknie twojej aplikacji.

-



8. Wpisz swój adres hostu i naciśnij dalej lub "Enter" (więcej informacji
<https://crm.puq.pl/knowledgebase/26/Jak-się-załogować-do-panelu-serwera.html>)

•



9. Następnie, otworzy się twoja przeglądarka internetowa, gdzie musisz się zalogować.



10. Wpisz swoje dane do logowania. I udziel dostęp.



10

Dostęp do konta

Zamierzasz udzielić dostępu do swojego konta Chmura PUQ dla (Desktop Client - Windows).

Udziel dostępu →

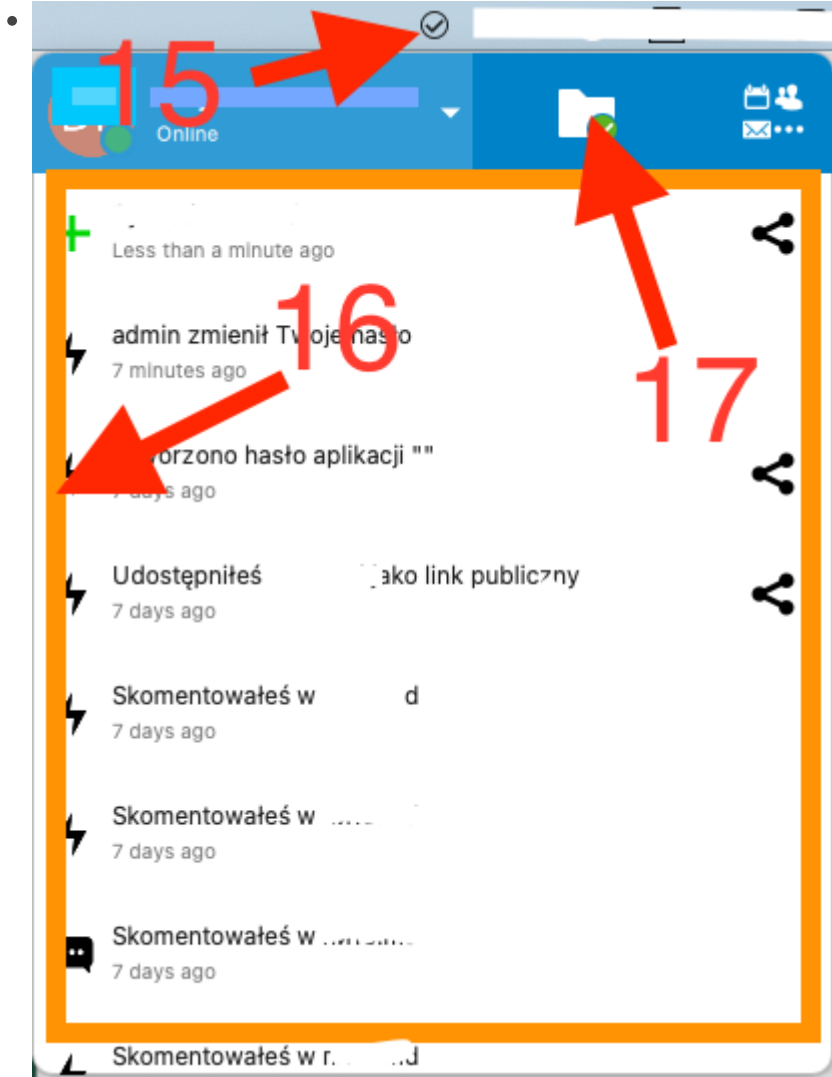
11. Następnie wróć do okna aplikacji i dokończ połączenie z chmurą.
12. Możesz zmienić folder synchronizacji (jeśli zostawić domyślnie to się utworzy folder o nazwie "NextCloud" w folderze twojego użytkownika).
13. Możesz zmienić niektóre ustawienia.
14. Naciśnij "Połączyć" żebyś zakończyć instalację.

•



15. W pasku ikon aplikacji przy zegarku odnajdziesz aplikację i będziesz mógł ją sterować.
16. Będzie wyświetlane ostatnie zmiany i powiadomienia.
- 17.

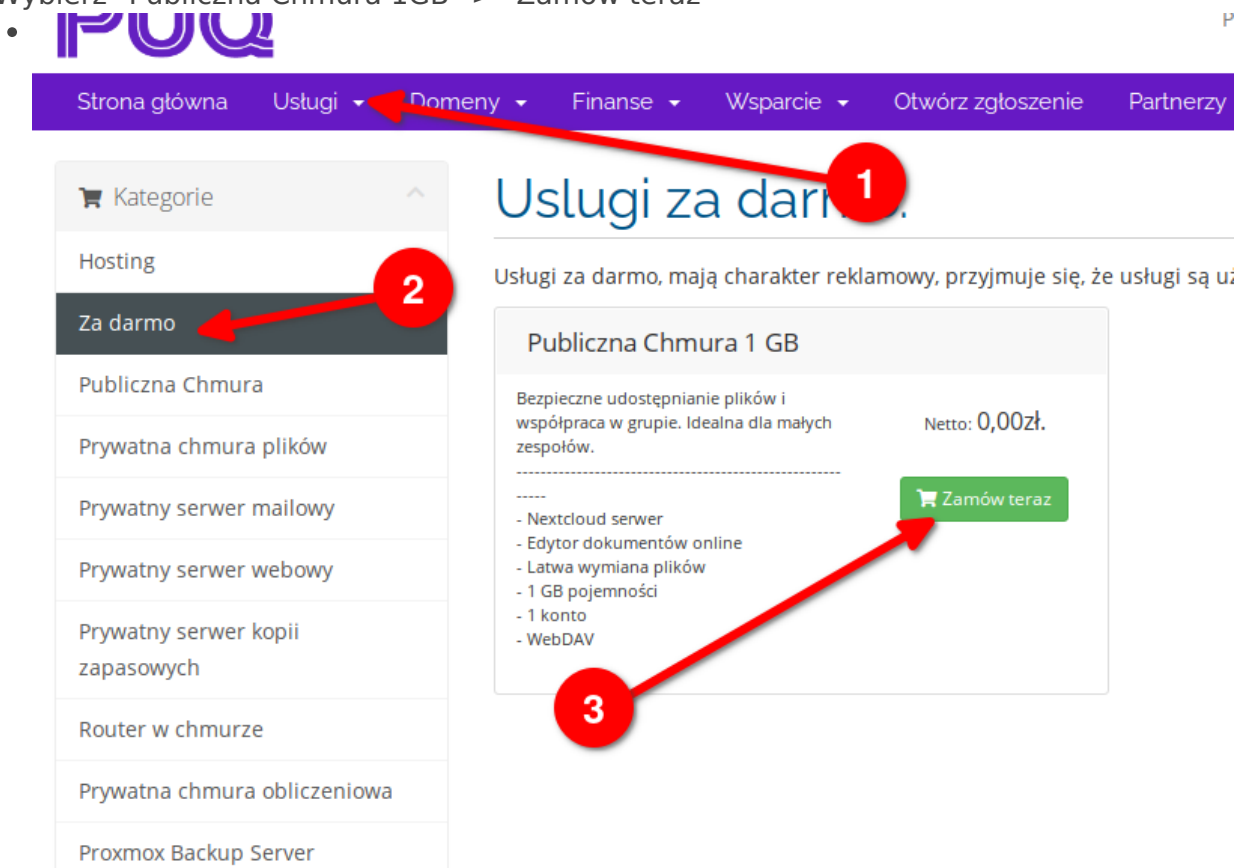
Naciśnij żebyś przejść do synchronizowanego folderu na twoim urządzeniu.



Jak korzystać z chmury za darmo?

Aby korzystać z chmury za darmo musisz się załogować lub się zarejestrować na stronie, za czym wykonać następujące kroki:

1. Przejść do zakupu usług "Usługi" > "Zamów nowe usługi".
2. Wybierz kategorię "Za darmo".
3. Wybierz "Publiczna Chmura 1GB" > "Zamów teraz"

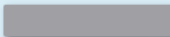


4. Dokończ zamówienie.

Potwierdzenie zamówienia

Dziękujemy za twoje zamówienie. Wkrótce otrzymasz e-mail z potwierdzeniem.

Twój numer zamówienia to:



Jeśli masz jakiegokolwiek pytania dotyczące zamówienia, proszę otworzyć zgłoszenie serwisowe z obszaru klienta i podać numer zamówienia.

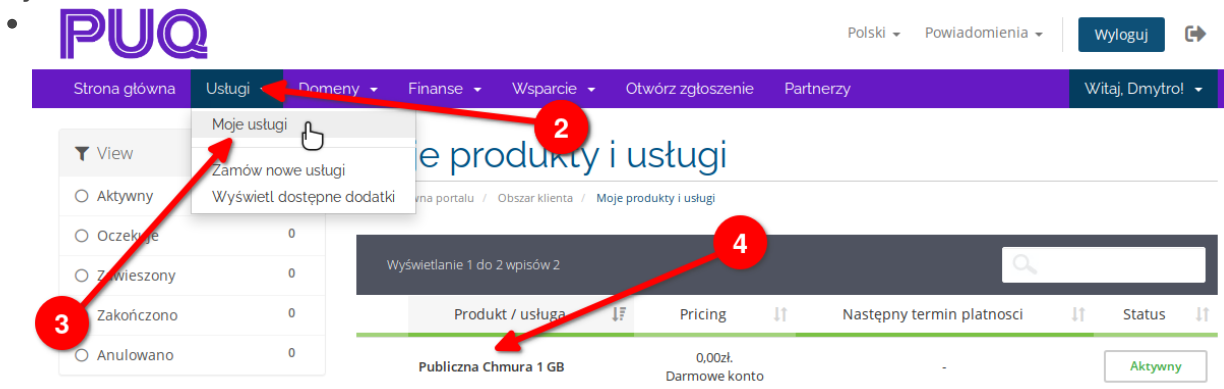
[Przejdź do strefy klienta](#) ➔

Jak rozszerzyć kwoty dyskowe usługi?

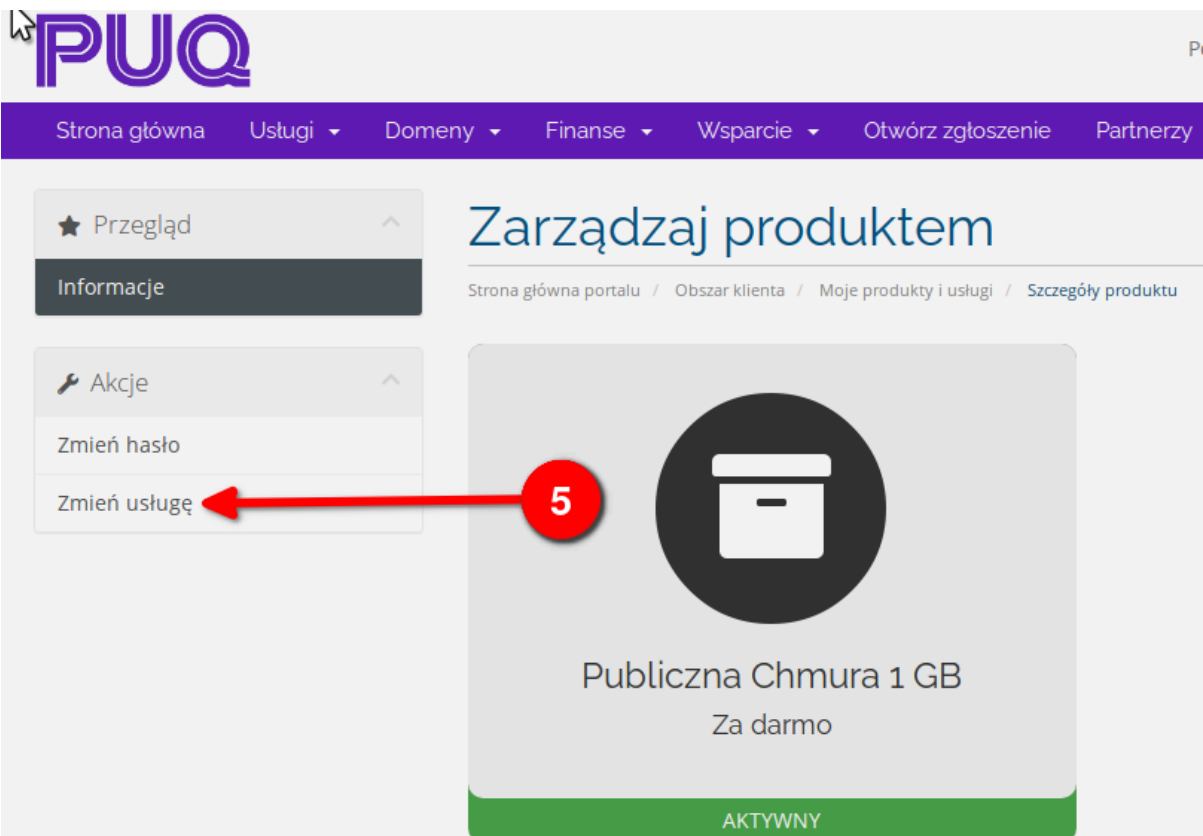
Aby rozszerzyć kwotę dyskowe usługi musisz wykonać następujące kroki:

! Uwaga! Przy rozprężeniu taryfy, wszystkie do tych czasowe pliki zostają się! Rozszerzasz przestrzeń dyskową na swoim koncie!

1. Załogować się do panelu klienta.
2. Wybrać "Usługi" w menu.
3. Wybrać "Moje usługi"
4. Wybrać "Publiczna chmura"



5. Po otworzeniu się strony usługi wybierz "Zmień usługę".



6. Za czym, wybierz dla siebie plan.

- Up / Downgrade

Produkt / usługa:
Za darmo - Publiczna Chmura 1 GB

Powrót do szczegółów usługi

Zmień usługę

Strona główna portalu / Obszar klienta / Zmień usługę

Wybierz pakiet, na który chcesz uaktualnić usługę.

Aktualna konfiguracja:
Za darmo - Publiczna Chmura 1 GB

Nowa konfiguracja:

Publiczna Chmura - Publiczna Chmura 50 GB
Bezpieczne udostępnianie plików i współpraca w grupie. Idealna dla małych zespołów.

Miesięczny, Cena za 1 miesiąc - 49,€
Wybierz produkt

- Nextcloud server
- Edytor dokumentów online
- Łatwa wymiana plików
- 50 GB pojemności
- 1 konto
- WebDAV

Publiczna Chmura - Publiczna Chmura 100 GB
Bezpieczne udostępnianie plików i współpraca w grupie. Idealna dla małych zespołów.

Miesięczny, Cena za 1 miesiąc - 99,€
Wybierz produkt

- Nextcloud server
- Edytor dokumentów online
- Łatwa wymiana plików
- 100 GB pojemności
- 1 konto
- WebDAV

Publiczna Chmura - Publiczna Chmura 150 GB
Bezpieczne udostępnianie plików i współpraca w grupie. Idealna dla małych zespołów.

Miesięczny, Cena za 1 miesiąc - 149
Wybierz produkt

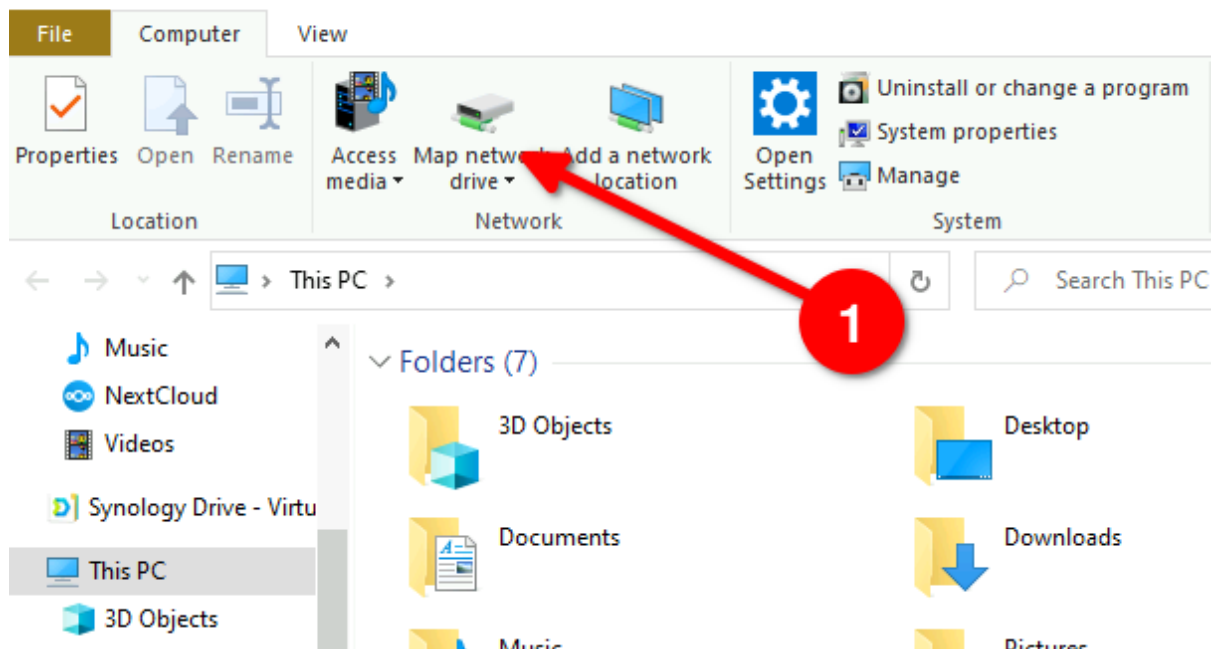
- Nextcloud server
- Edytor dokumentów online
- Łatwa wymiana plików
- 150 GB pojemności
- 1 konto
- WebDAV

Jak się połączyć przez WebDAV w Windows?

Aby się połączyć przez WebDAV na Windows, musisz wykonać następujące kroki:

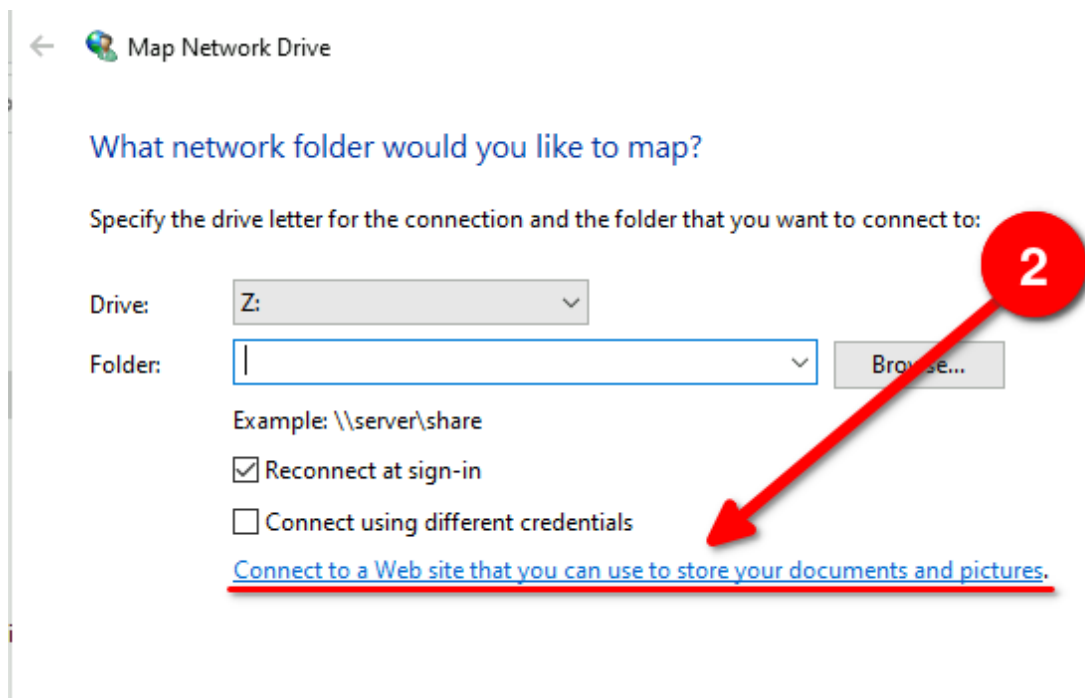
1. Wejdź do przeglądarki plików na swoim komputerze Windows i uruchom proces podłączenia dysku sieciowego.

-  |  |  | This PC

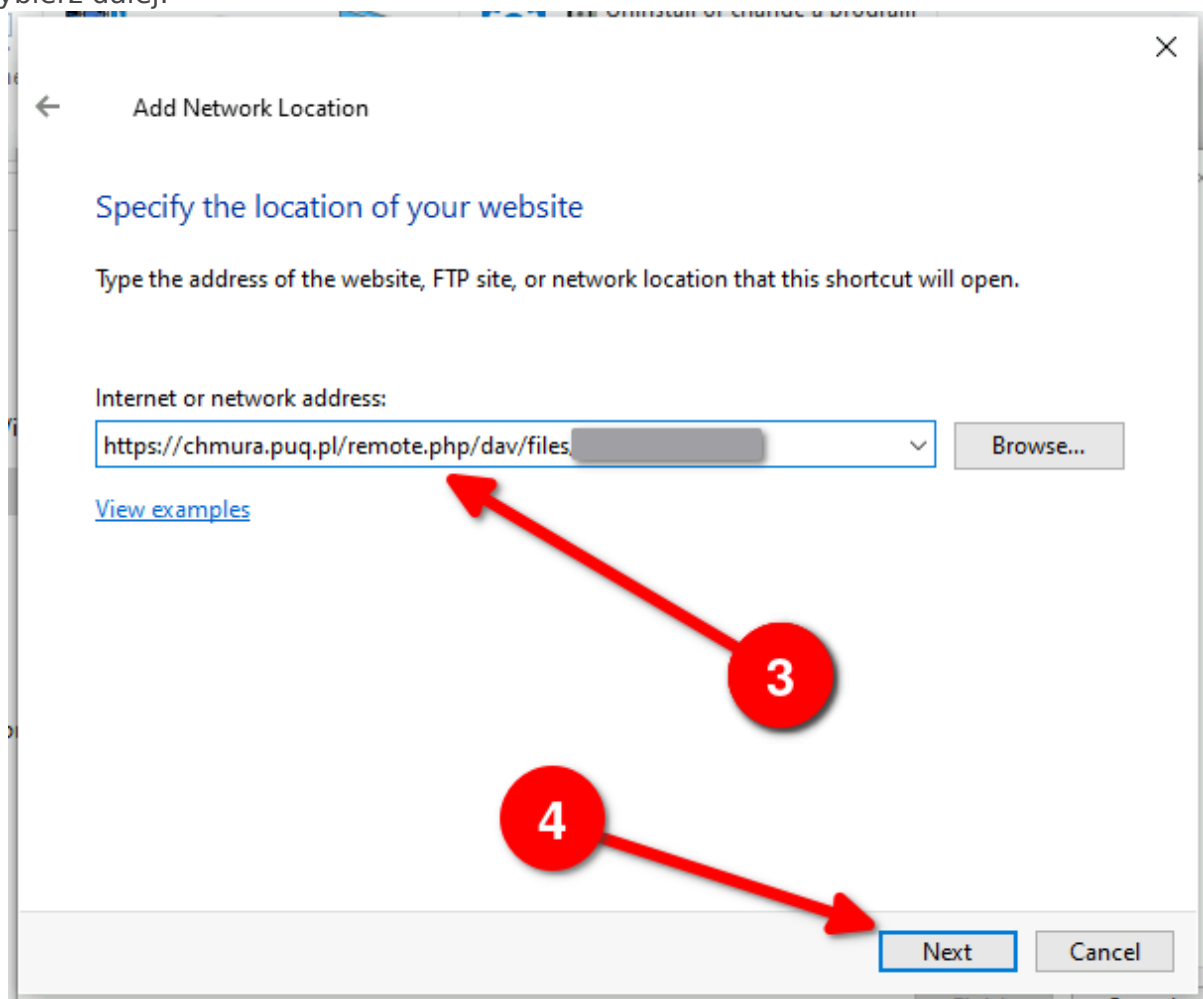


2. Następnie wybierz "Connect to a Web..."

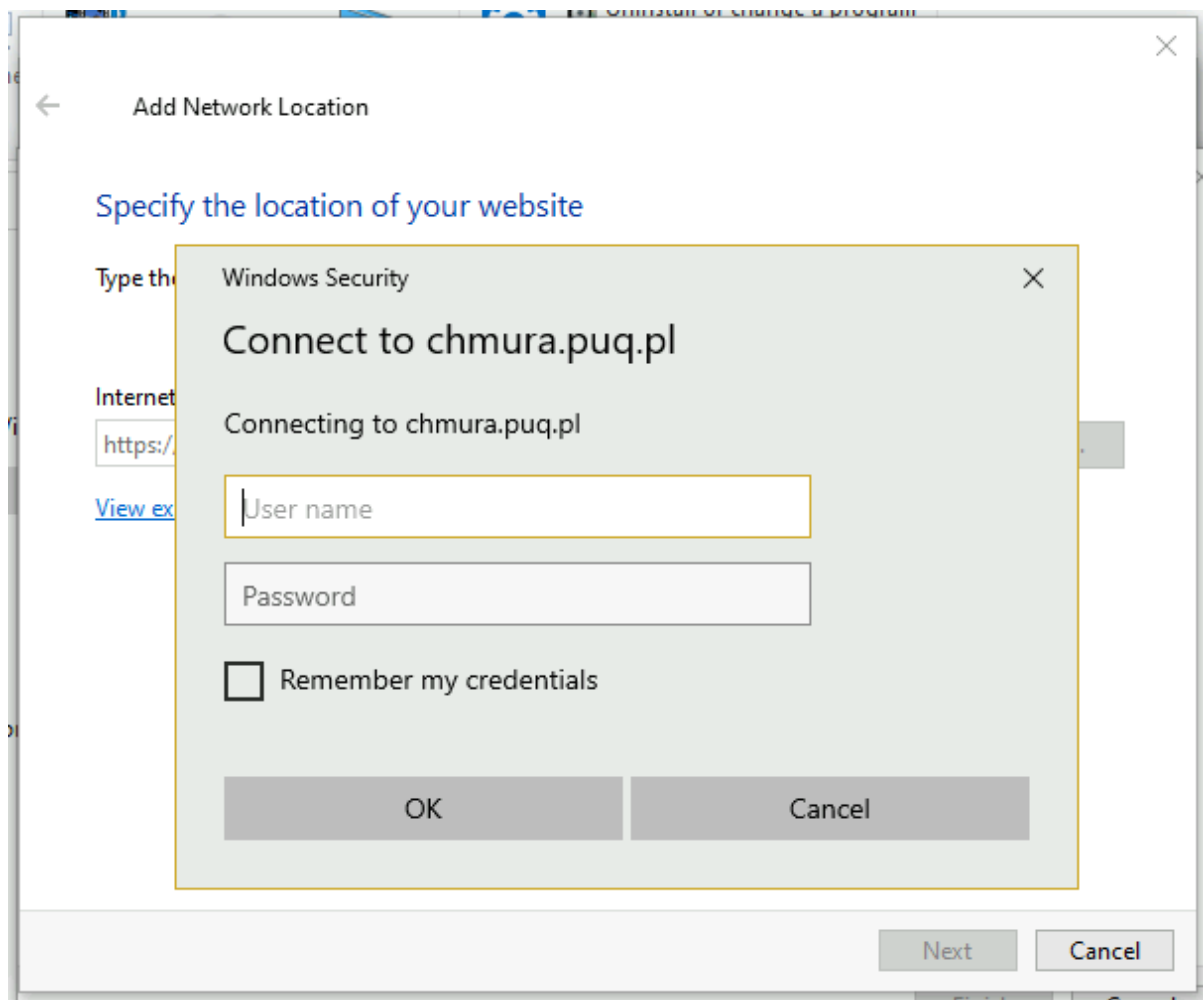
-



- Też można wpisać adres WebDAV w pole folder.
3. Następnie, wprowadź swój link do serwisu (więcej informacji znajdziesz tutaj <https://crm.puq.pl/knowledgebase/35/Jak-uzyskać-adres-WebDAV.html>)
 4. Wybierz dalej.

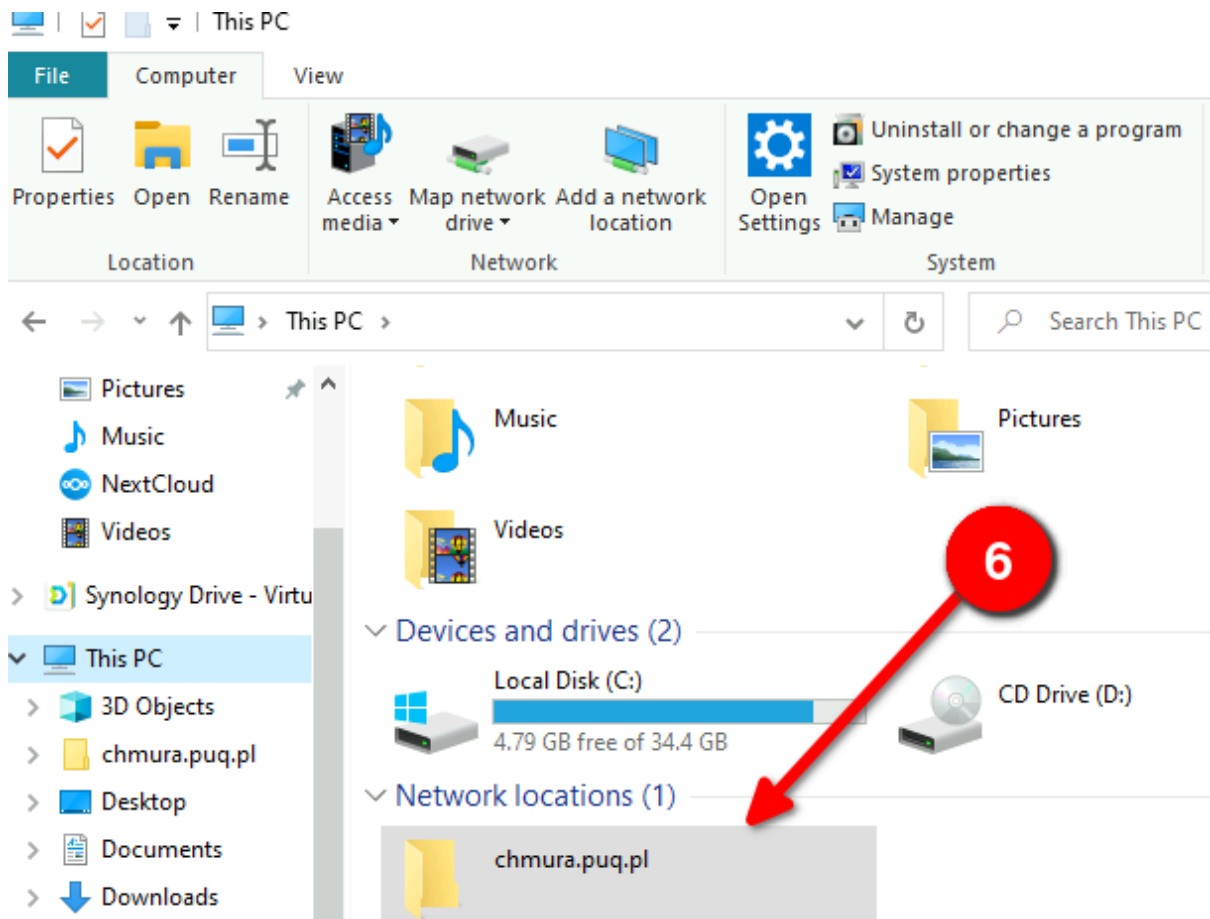


5. Wprowadź swoje dane autentyfikacji.



6. Korzystaj z połączenia.

-

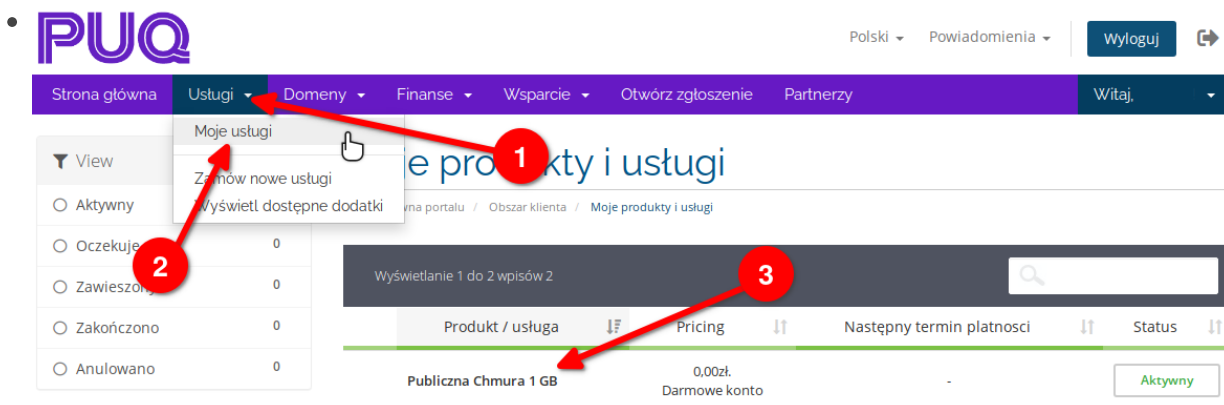


Jak się zalogować do panelu serwera?


Aby się zalogować do panelu serwera przekieruj się na adres wskazany w panelu, jeśli nie znasz adresu, wykonaj następujące kroki:

- zaloguj się do panelu klienta za pomocą linku <https://crm.puq.pl/>,

1. Wybrać "Services" w głównym menu.
2. Naciąć na "My Services" w podmenu "Services". Za tym się otworze strona usług klienta.
3. Wybrać usługę "Prywatna chmura plików"



4. Po otwarciu się strony usługi znajdziesz tam dane logowania i adres serwera "**Adres serwera**", to jest link do serwera, skopiuj go do pola adresu w twojej przeglądarce i przejdź za adresem.



Publiczna Chmura 1 GB
Za darmo

AKTYWNY

Zmień

21.04.2021

Kwota cykliczna
0,00zł.

Cykl rozliczeniowy
Darmowe konto

Następny termin płatności
-

Metoda płatności
Przelewy24.pl

Zarządzaj

Adres serwera:

chmura.puq.pl

Możesz zalogować się przy użyciu swojej nazwy użytkownika lub adresu e-mail

Nazwa użytkownika:

E-mail:

Wyświetlana nazwa:

Statystyki użytkowania w czasie rzeczywistym

Przestrzeń całkowita: 1 Gb | Wykorzystana przestrzeń: 0 Gb , 0%

5. Następnie, wpisz swój login.
6. Wpisz swoje hasło.
- 7.

Naciśnij "Zaloguj".

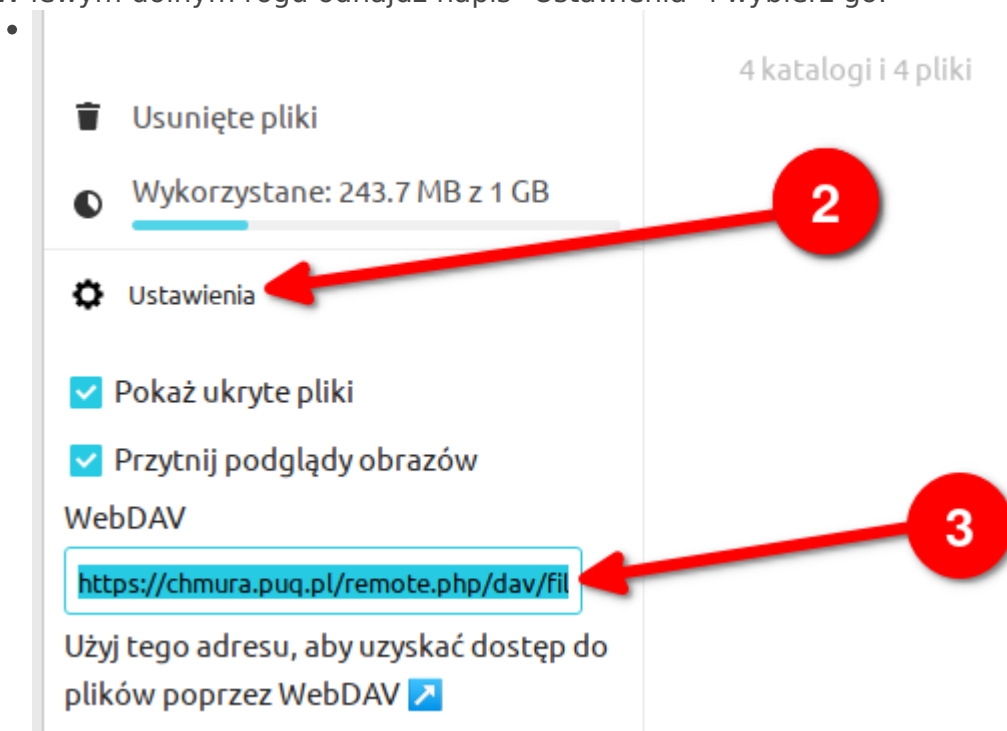
- The screenshot shows a web browser window with the address bar displaying "chmura.puq.pl/login". The page has a bright blue background with the "PUQ" logo in purple at the top. Below the logo is a white login form. Red circles with numbers 5, 6, and 7, along with red arrows, highlight the following elements: 5 points to the "Nazwa lub adres e-mail" input field; 6 points to the "Hasło" input field, which includes a toggle icon for password visibility; 7 points to the "Zaloguj" button, which features a right-pointing arrow. Below the login form, the text "Zapomniałeś hasła?" is visible, followed by the link "Zaloguj się za pomocą urządzenia".

Po zalogowaniu dostaniesz się do panelu chmury.

Jak uzyskać adres WebDAV?

Aby uzyskać adres do połączenia przez WebDAV, musisz wykonać następujące kroki:

1. Zalogować się do swojej chmury (więcej informacji znajdziesz tutaj <https://crm.puq.pl/knowledgebase/26/Jak-się-załogować-do-panelu-serwera.html>)
2. W lewym dolnym rogu odnajdź napis "Ustawienia" i wybierz go.



3. Skopiuj swój link do połączenia przez WebDAV.