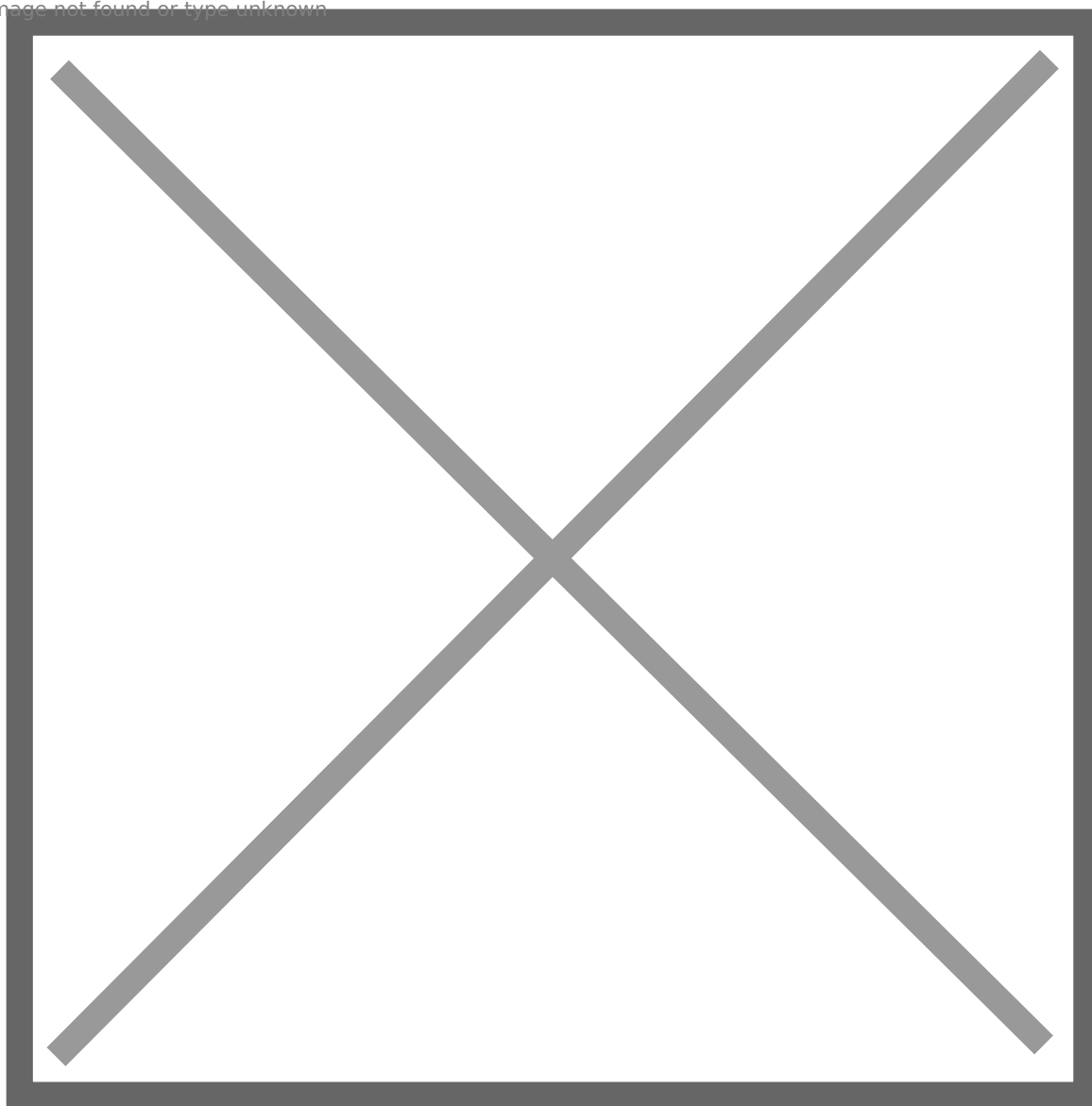


Jak korzystać z chmury na Windows?

Aby korzystać z chmury na Windows, trzeba wykonać następujące kroki:

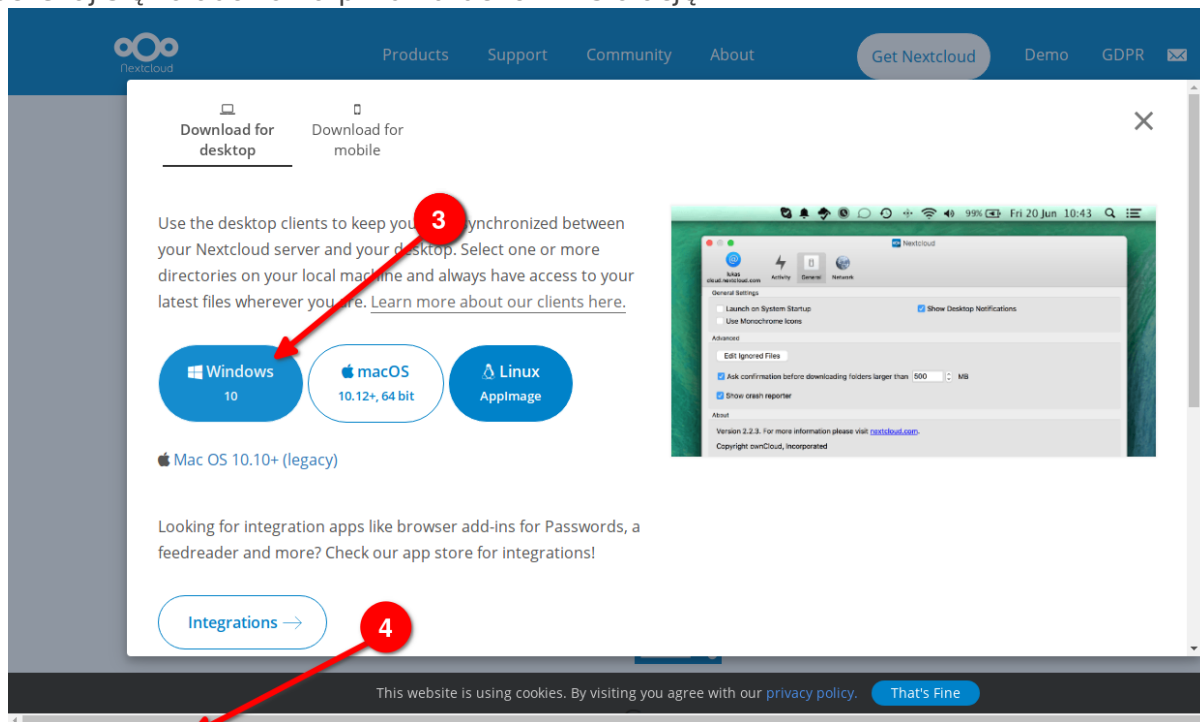
1. Przekierować się do strony <https://nextcloud.com/install/>.
2. Naciśnij na przycisk "[Download for desktop](#)".

- Image not found or type unknown

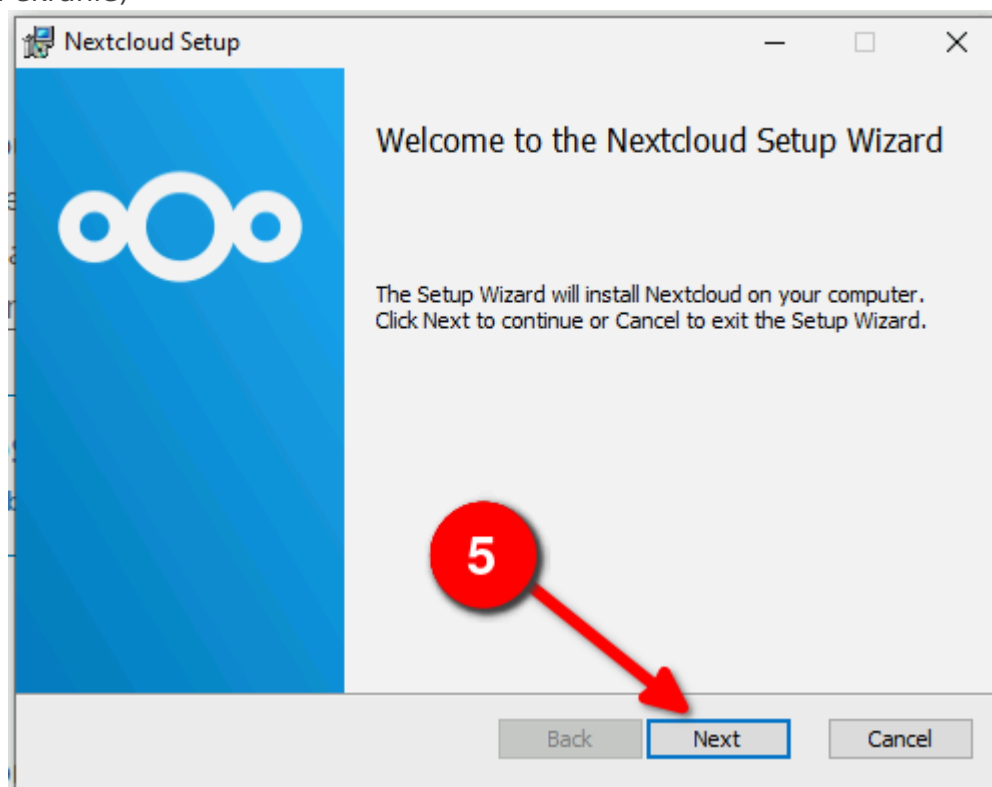


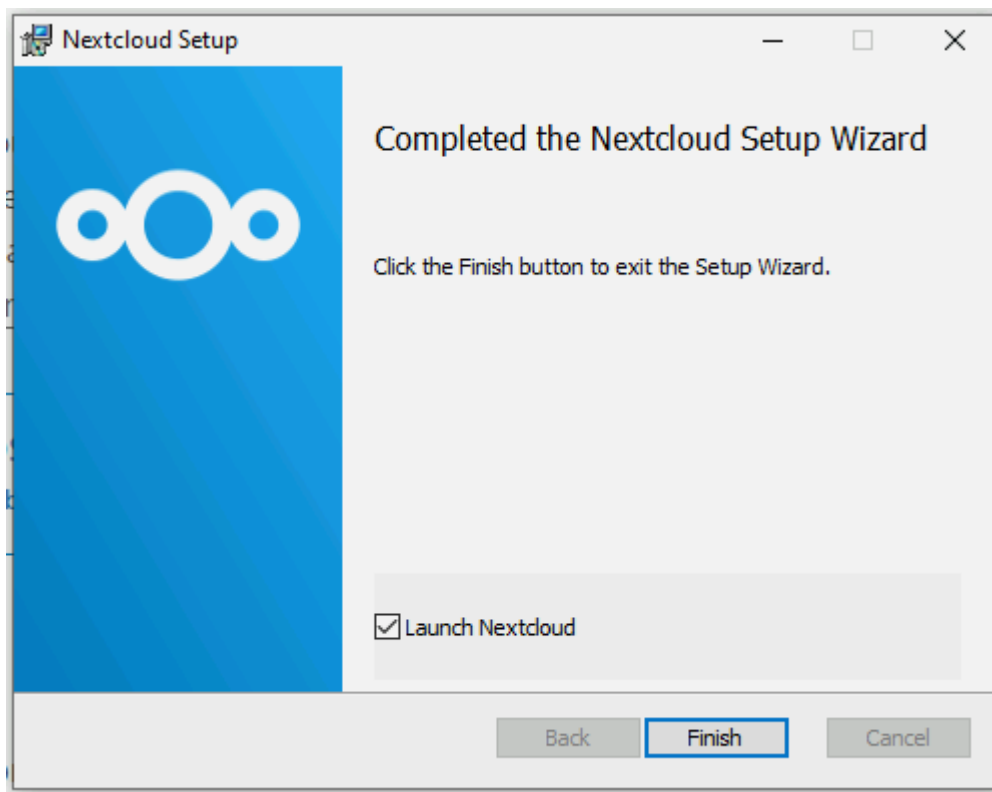
3. Wybierz "[Windows 10](#)"
- 4.

Doczekaj się załadowania pliku i uruchom instalację.



5. Zainstaluj aplikację i uruchom ponownie twój komputer (postępuj się zgodnie z instrukcją na ekranie)

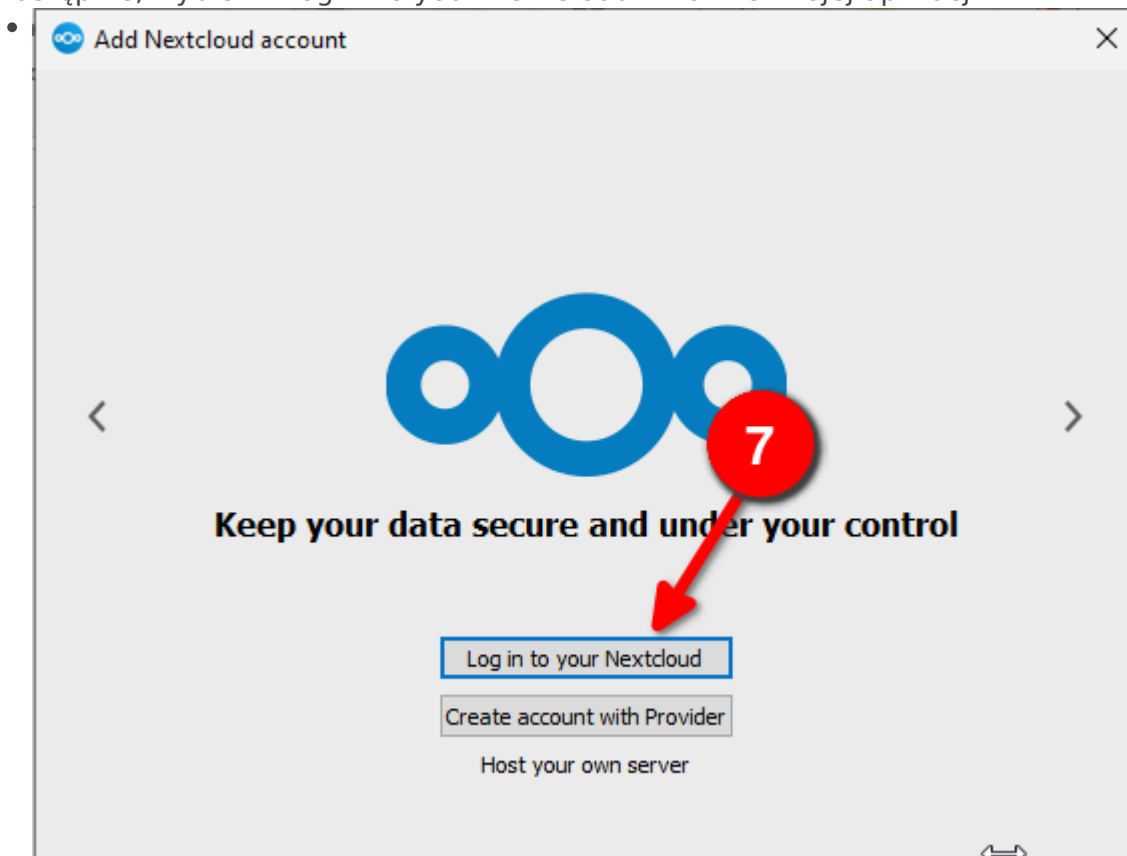




6. Za tym uruchom aplikację Next Cloud z menu lub na pulpicie.



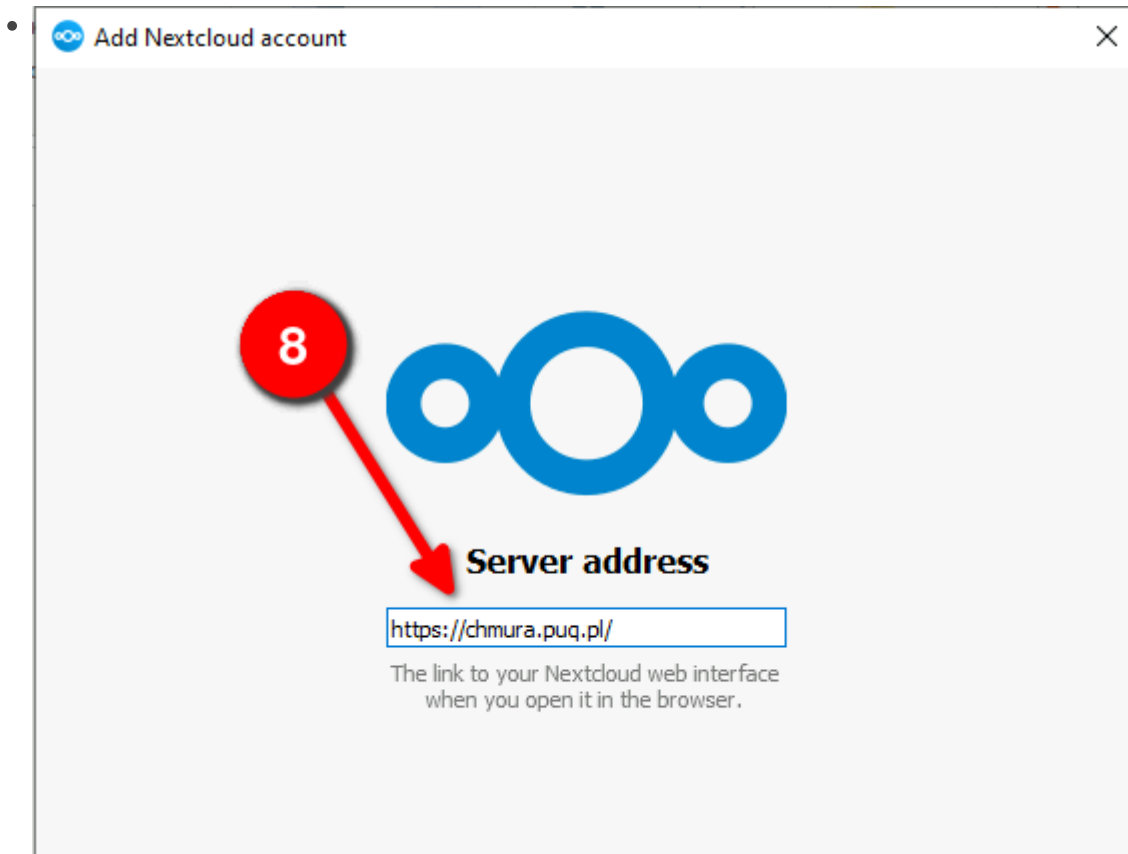
7. Następnie, wybierz "Log in to your NextCloud" w oknie twojej aplikacji.



8. Wpisz swój adres hostu i naciśnij dalej lub "Enter" (więcej informacji

<https://crm.puq.pl/knowledgebase/26/Jak-się-załogować-do-panelu-serwera.html>

)



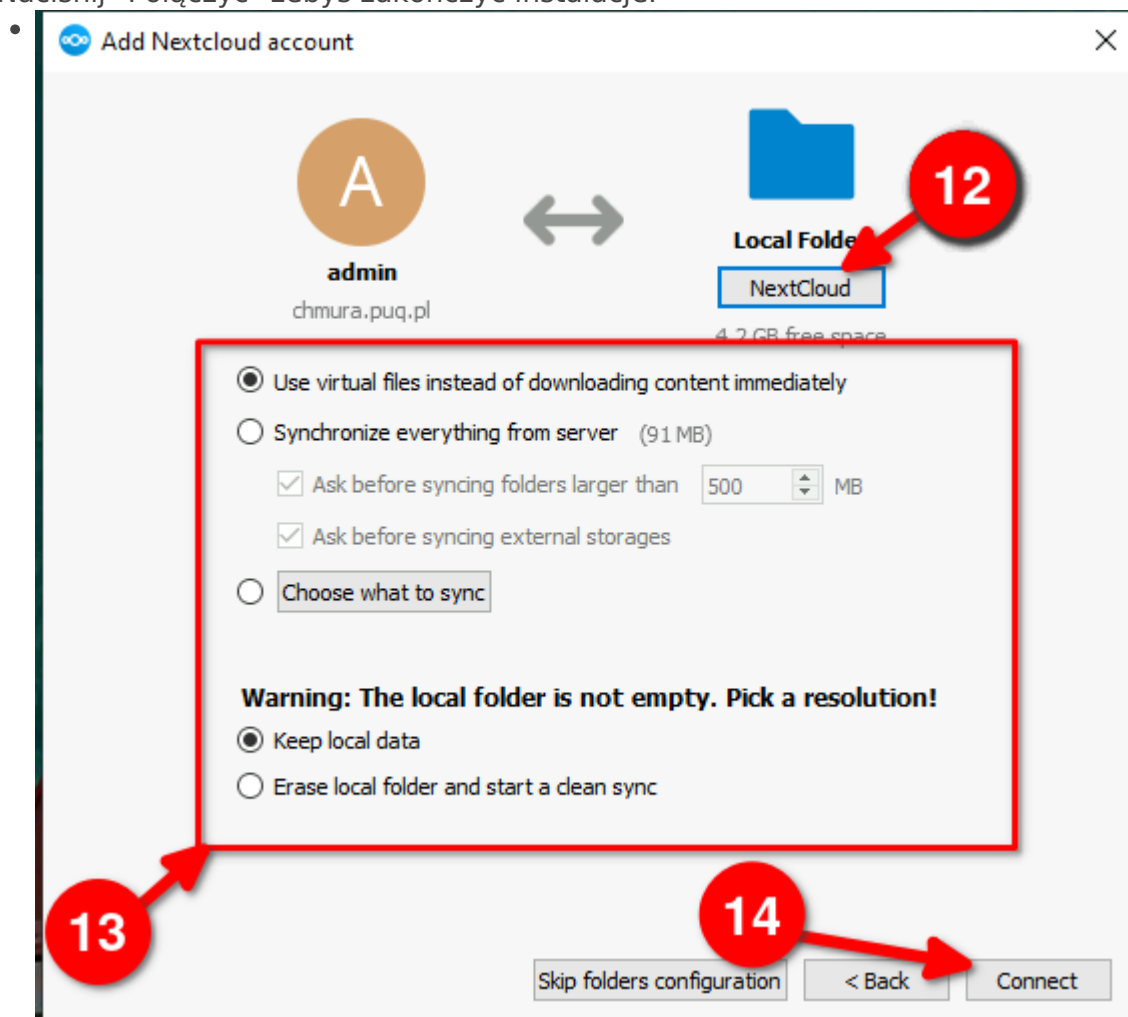
9. Następnie, otworzy się twoja przeglądarka internetowa, gdzie musisz się zalogować.



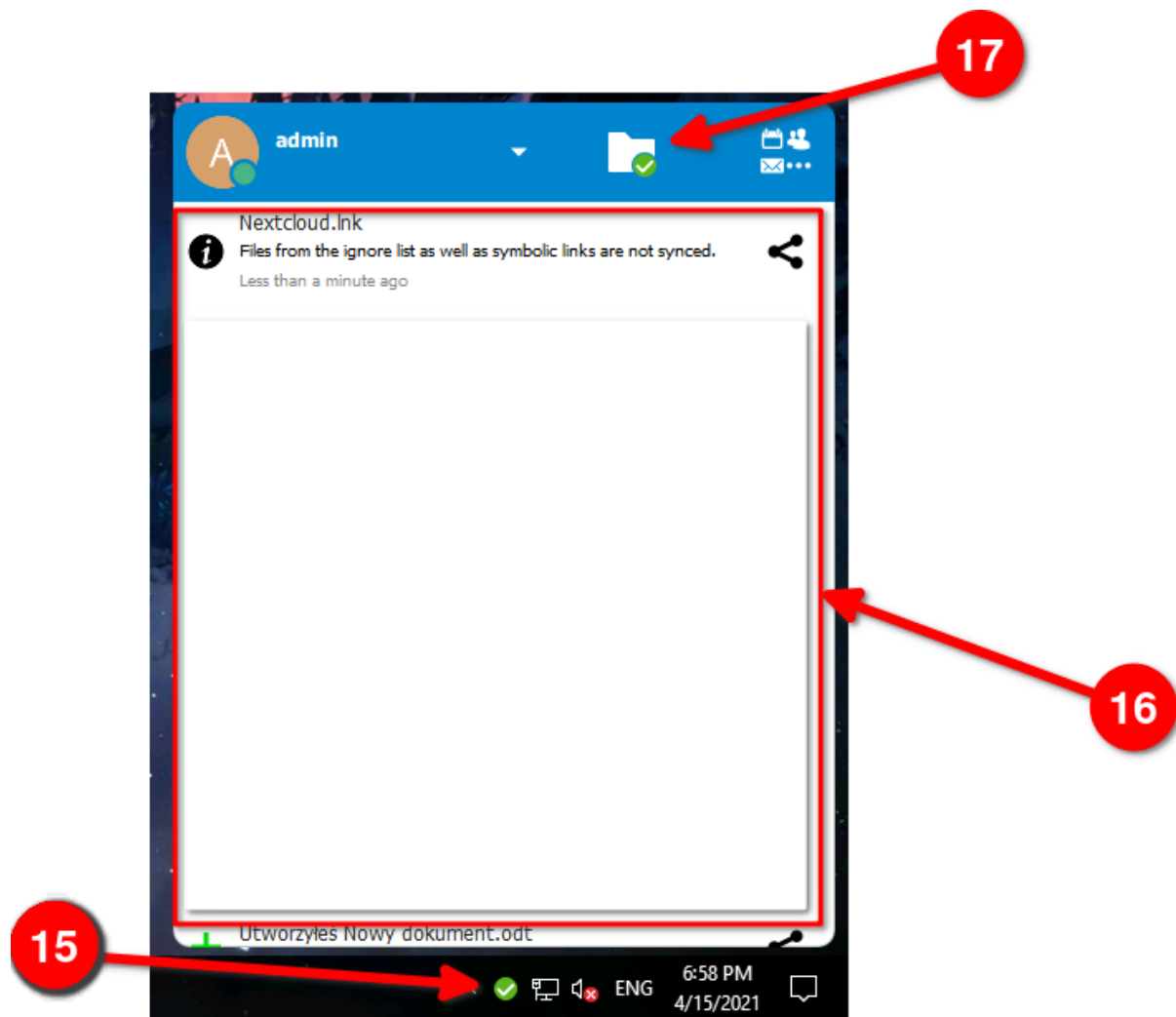
10. Wpisz swoje dane do logowania. I udziel dostęp.



11. Następnie wróć do okna aplikacji i dokończ połączenie z chmurą.
12. Możesz zmienić folder synchronizacji (jeśli zostawić domyślnie to się utworzy folder o nazwie "NextCloud" w folderze twojego użytkownika).
13. Możesz zmienić niektóre ustawienia.
14. Naciśnij "Połączyć" żebyś zakończyć instalację.



15. W pasku ikon aplikacji przy zegarku odnajdziesz aplikację i będziesz mógł ją sterować.
16. Będzie wyświetlane ostatnie zmiany i powiadomienia.
17. Naciśnij żebyś przejść do synchronizowanego folderu na twoim urządzeniu.



Revision #1

Created 28 January 2022 10:02:13 by Dmytro Kravchenko

Updated 28 January 2022 10:18:37 by Dmytro Kravchenko