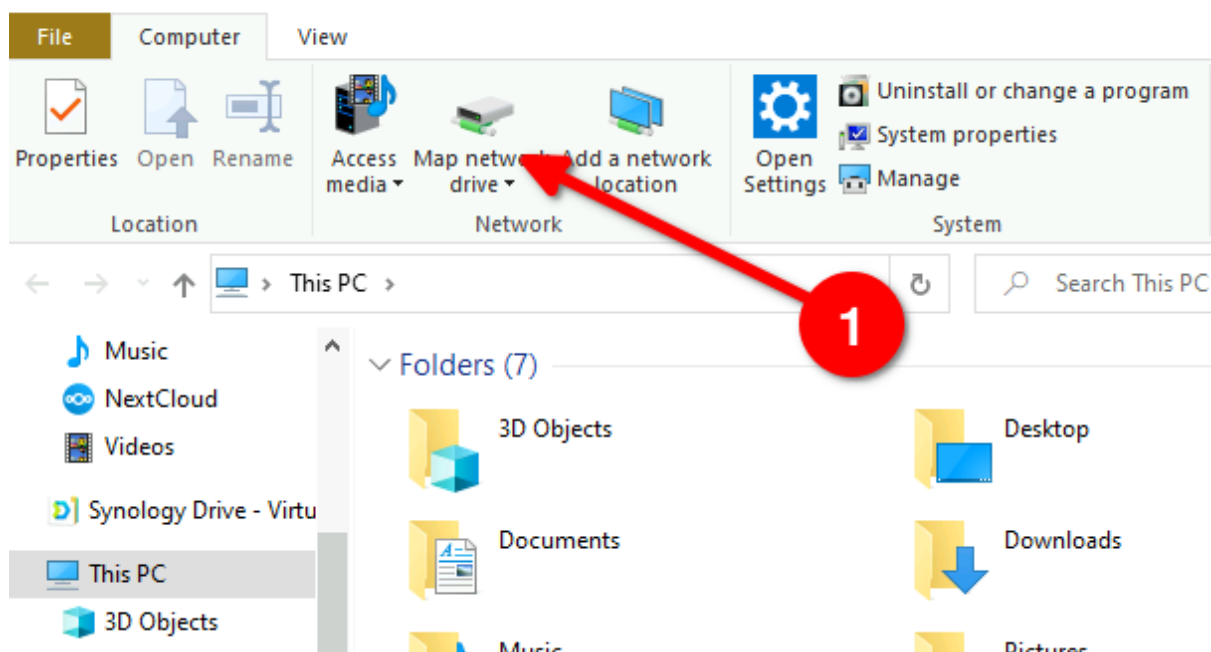


Jak się połączyć przez WebDAV w Windows?

Aby się połączyć przez WebDAV na Windows, musisz wykonać następujące kroki:

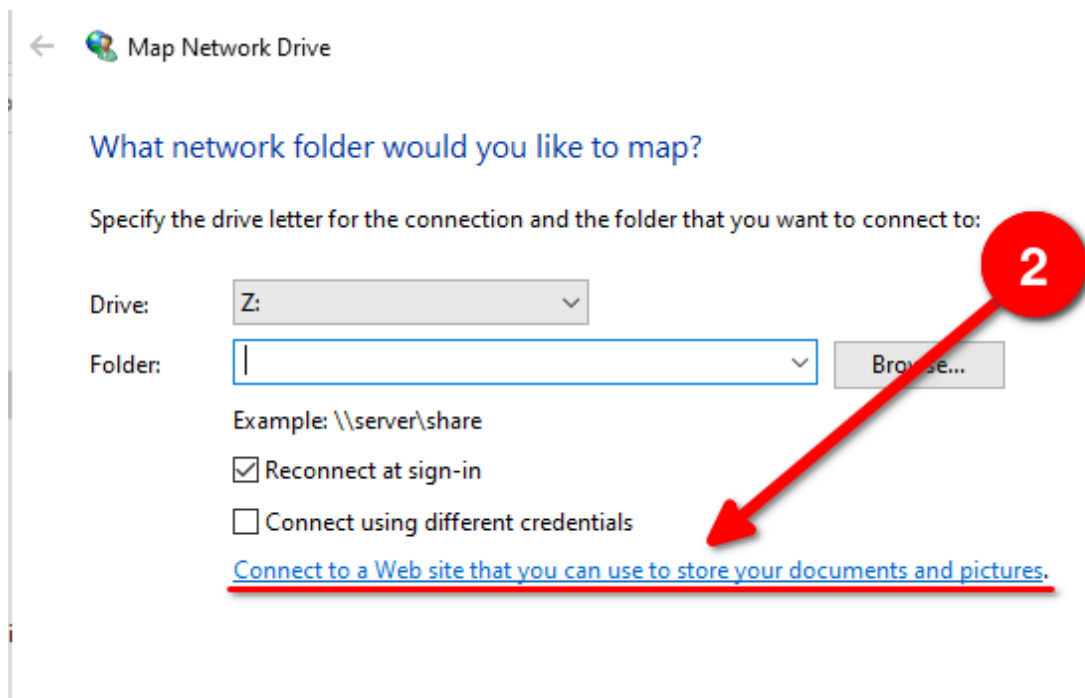
1. Wejdź do przeglądarki plików na swoim komputerze Windows i uruchom proces podłączenia dysku sieciowego.

-  |  |  | This PC

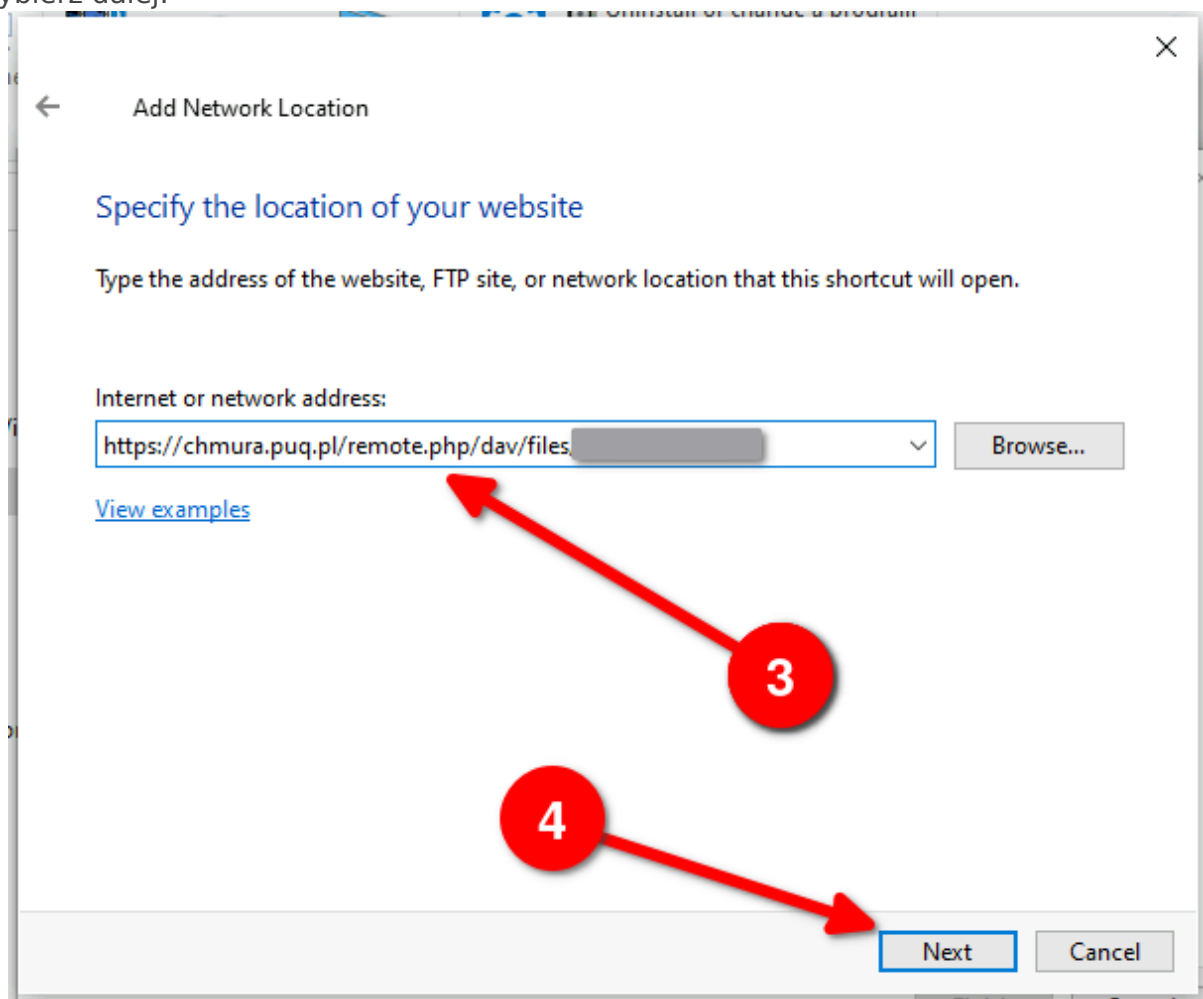


2. Następnie wybierz "Connect to a Web..."

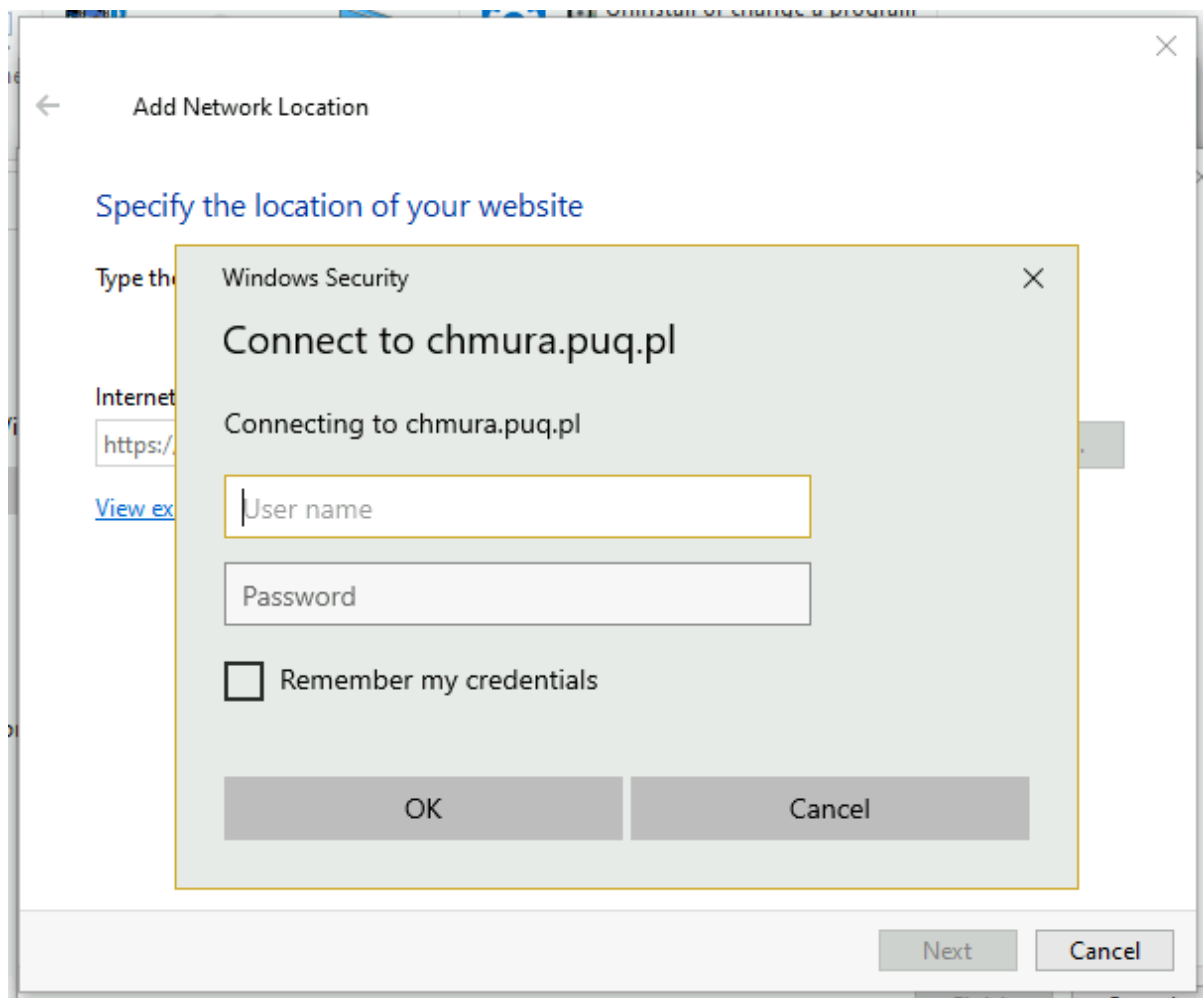
-



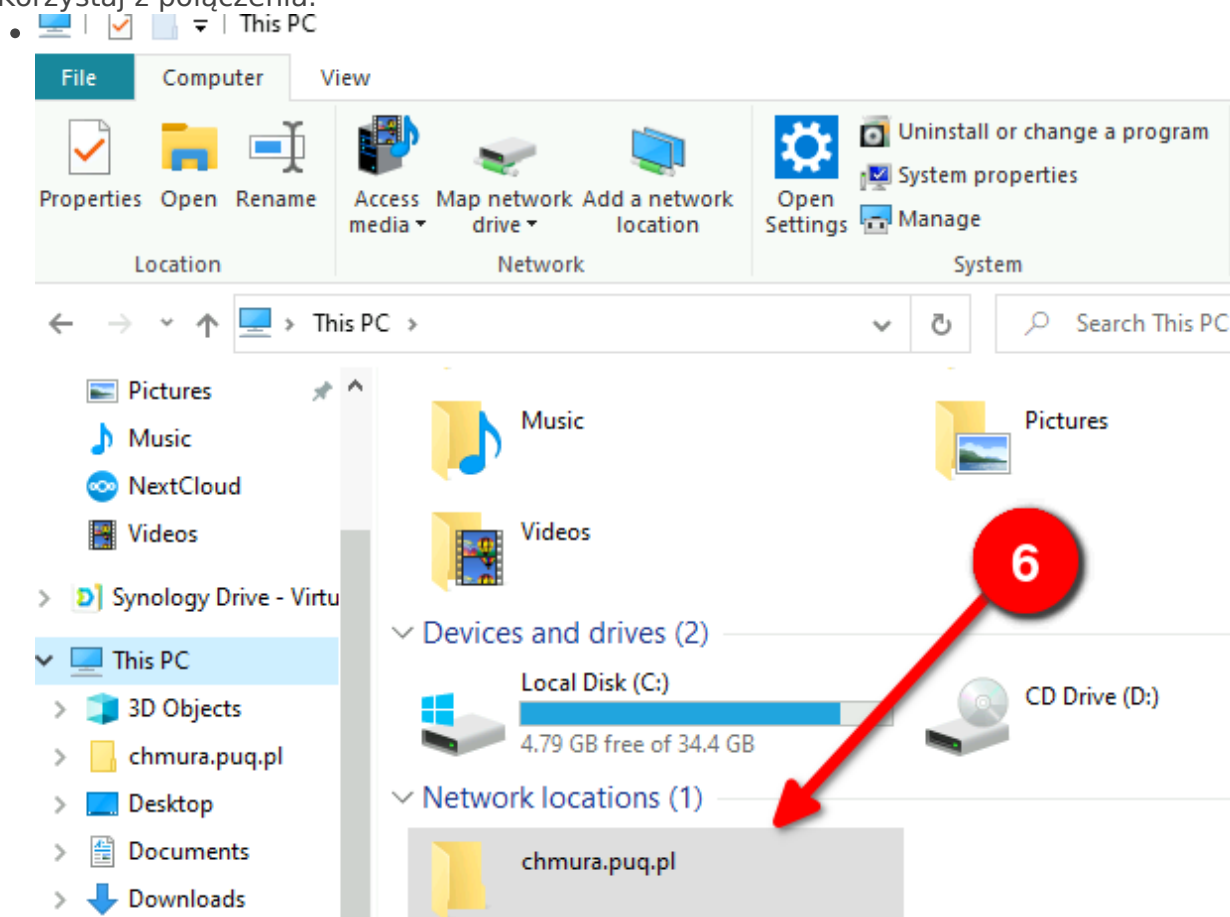
- Też można wpisać adres WebDAV w pole folder.
3. Następnie, wprowadź swój link do serwisu (więcej informacji znajdziesz tutaj <https://crm.puq.pl/knowledgebase/35/Jak-uzyskać-adres-WebDAV.html>)
 4. Wybierz dalej.



5. Wprowadź swoje dane autentyfikacji.



6. Korzystaj z połączenia.



Revision #1

Created 28 January 2022 10:13:53 by Dmytro Kravchenko

Updated 28 January 2022 10:18:37 by Dmytro Kravchenko